

TAPA



ASAGIR - Asociación Argentina de Girasol

Av. Corrientes 119

C1043AAB

Ciudad de Buenos Aires - Argentina

info@asagir.org.ar

www.asagir.org.ar

Cuadernillo Informativo N° 15

Agosto / 2009

REPUBLICA ARGENTINA

Edición: 3000 ejemplares

Distribución Gratuita

Diseño:  SLEEPLESS/ESTUDIO

Impresión: Chivilcoy Continuos S.A.

Red Nacional de Evaluación de Cultivares Comerciales de Girasol del INTA.

Región Norte y Centro
CICLOS 2007-2008 / 2008-2009



Actividad realizada por el Instituto Nacional de Tecnología Agropecuaria, INTA, en el marco del Proyecto Adaptabilidad y estabilidad de cultivares de cereales y oleaginosas en diferentes ambientes productivos de la República Argentina y en el convenio marco INTA - ASAGIR





Contenido

6	Introducción - La ganancia genética de los híbridos
6	La Red Nacional de Evaluación de Cultivares de Girasol de INTA (RNG-INTA)
8	Interpretación de la información
9	Cómo elegir un híbrido
9	Referencias de las tablas
33	Análisis del comportamiento de los cultivares a nivel regional
54	Caracterización sanitaria

EDITOR:

INTA - ASAGIR

Comité Editorial:

Ing. Agr. Alberto Escande, Ph. D. (INTA).

Ing. Agr. Victoria Quillehauquy (INTA).

Ing. Agr. Facundo Quiroz, M. Sc. (INTA).

Ing. Agr. Hugo Peltzer (INTA)

Fuentes de la presente publicación:

Ing. Agr. Luís Aguirrezábal, Dr.

laguirrezabal@balcarce.inta.gov.ar

Laboratorio de Calidad de Cereales y Oleaginosas de la Unidad Integrada Balcarce (INTA-FCA, UNMdP).

Lic. Mercedes Echarte, Dra.

mecharte@balcarce.inta.gov.ar

Laboratorio de Calidad de Cereales y Oleaginosas de la Unidad Integrada Balcarce (INTA-FCA, UNMdP).

Ing. Agr. Natalia Izquierdo, Dra.

nizquierdo@balcarce.inta.gov.ar

Laboratorio de Calidad de Cereales y Oleaginosas de la Unidad Integrada Balcarce (INTA-FCA, UNMdP).

Ing. Agr. Facundo Quiroz, M.Sc.

fquiroz@balcarce.inta.gov.ar

Estación Experimental INTA Balcarce.

Ing. Agr. Carolina Troglia, M.Sc.

ctroglia@balcarce.inta.gov.ar

Estación Experimental INTA Balcarce.

Ing. Agr. Victoria Quillehauquy,

redgirasol@balcarce.inta.gov.ar

Estación Experimental INTA Balcarce.

Tec. Rubén Parra

rparra@correo.inta.gov.ar

Estación Experimental INTA Reconquista.

Ing. Agr. Enrique Figueroa

efigueroa@correo.inta.gov.ar

Estación Experimental INTA Mercedes

Ing. Agr. Jorge Villar

jvillar@rafaela.inta.gov.ar

Estación Experimental INTA Rafaela

Ing. Agr. Daniel Alvarez, M.Sc

dalvarez@manfredi.com.ar

Estación Experimental INTA Manfredi.

Ing. Agr. Hugo Peltzer,

hpeltzer@parana.inta.gov.ar

Estación Experimental INTA Paraná.

Ing. Agr. Pablo Velazquez,

pvelazquez@parana.inta.gov.ar

Estación Experimental INTA Paraná.

Ing. Agr. Julio González, M.Sc

jgonzalez@pergamino.inta.gov.ar

Estación Experimental INTA Pergamino.

Ing. Agr. Nora Mancuso, Dr.

nmancuso@pergamino.inta.gov.ar

Estación Experimental INTA Pergamino.

Ing. Agr. Juan Greco,

gargre@nodosoft.com.ar

Chacra Experimental Bellocq.

Ing. Agr. César Spagnuolo,

intahenderson@hcnnet.com.ar

Agencia INTA Pehuajó.

Ing. Agr. Julián Solignac,

intahenderson@hcnnet.com.ar

Agencia INTA Pehuajó.

Ing. Agr. Marcos Zaniboni,

mzaniboni@correo.inta.gov.ar

Estación Experimental INTA Villegas.

Ing. Agr. Jesús Perez Fernandez Dr,

jesusperezf@anguil.inta.gov.ar

Estación Experimental INTA Anguil.

Ing. Agr. Daniel Funaro, M.Sc

dfunaro@anguil.inta.gov.ar

Estación Experimental INTA Anguil.

Ing. Agr. Andrés Corro Molas, M.Sc

acorromolas@speedy.com.ar

Agencia INTA Gral. Pico.

Técnicos-auxiliares participantes:

Sr. Méndez Luis. Grupo Girasol, Laboratorio de Calidad de Cereales y Oleaginosas de la Unidad Integrada Balcarce (INTA-FCA, UNMdP).

Sr. Zabaleta Mauro. Grupo Girasol de la Unidad Integrada Balcarce (INTA-FCA, UNMdP).

El contenido de los resultados es responsabilidad de las fuentes citadas. Los interesados en reproducir total o parcialmente o utilizar los resultados consignados deberán obtener previamente autorización escrita del comité editorial.

INTRODUCCIÓN

La Ganancia Genética de los Híbridos

La producción comercial de girasol en la República Argentina comenzó en 1930 con variedades de polinización abierta. Los híbridos hacen su aparición en la década del 70 y su uso se generaliza en la década del 80. La superficie ha oscilado hasta alcanzar 3.5 millones de hectáreas. Luego de la caída de fines del 90 la situación del cultivo comenzó a mejorar entre la campaña 2000-2001 y la campaña 2005-2006: la producción de girasol pasó de 2,93 a 3,95 millones de toneladas, vale decir un 34,7% de crecimiento (es decir 6,2% anual acumulativo). En este período el área sembrada creció 26,6%, la molienda 22,9% y el uso total 21,2%.

El efecto de ambientes menos favorables para la agricultura donde, desde hace unos años, se siembra gran parte del girasol argentino, se confunde frecuentemente con la evolución del mejoramiento genético de esta especie oleaginosa. El progreso logrado en los últimos 20 años de mejoramiento genético del girasol ha sido analizado en la región argentina central por Abelardo de la Vega y colaboradores. Este trabajo hace referencia a los resultados obtenidos en 122 ensayos de campo con híbridos comerciales y precomerciales sembrados en los últimos 15 años en 32 localidades de la región Argentina central con el objeto de cuantificar incrementos de rendimiento de aceite y determinar nuevas aptitudes de los híbridos para adversidades de origen biótico y para altos rendimientos en ambientes favorables. Los análisis realizados sobre un total de 49 híbridos comerciales liberados entre 1983 y 2005 muestran una ganancia genética de 12 kg de aceite/ha año. Esta ganancia se duplica si se considera al grupo de híbridos de mayor potencial de rendimiento. El estudio muestra además que, considerando la variabilidad del germoplasma actualmente en uso y el tiempo que habitualmente transcurre entre la aparición de un híbrido y su momento de mayor uso, es esperable que el incremento de rendimiento señalado, se mantenga estable hasta al menos 2010.

El constante trabajo de mejoramiento ha resultado, además, en mejor comportamiento sanitario, genotipos tolerantes a herbicidas de amplio espectro y genotipos Alto Oleico y Alto Esteárico.

Para la próxima campaña, se espera que la producción argentina de girasol, alcance, o tal vez supere los 4 Mt, es decir 1,1 Mt más que la campaña

pasada. Unión Europea, Rusia y Ucrania, disminuirán su producción de 20,9 a 19,2 Mt (8,3% de baja), lo que redundará en una menor producción mundial.

Las particulares características de la producción local, uno de los cuatro grandes productores mundiales, único en esa escala en el hemisferio austral y segundo exportador de aceite, justifican la atención que, a los resultados de cada campaña, presta la demanda internacional.

La información que la RNG brinda a los protagonistas de la producción contribuye a responder a las expectativas que esta situación genera.

La Red Nacional de Evaluación de Cultivares de Girasol del INTA (RNG-INTA)

La elección del cultivar a sembrar se asocia a las características del cultivo de potencial de rendimiento, comportamiento sanitario, contenido de aceite, ciclo, altura y tipo de aquenio. Estas características determinan seguridad, productividad y rentabilidad del cultivo. El ambiente afecta el comportamiento de los cultivares en forma diferencial generando variaciones que son necesarias de interpretar y conocer. Los ensayos de evaluación de cultivares, instalados en red en toda el área de cultivo de la República Argentina, brindan esa información y contribuyen a la toma de decisión para seleccionar el híbrido que más se adapte al ambiente donde se realizará la siembra. La información proveniente de la RNG-INTA contribuye al conocimiento de la variabilidad genotípica (G), ambiental (E) y de interacción G x E observada en los ensayos, y a la obtención de mejores resultados en la elección del cultivar.

Con el ánimo de fortalecer esta actividad, el INTA y ASAGIR han acordado trabajar en forma conjunta en la definición del protocolo de ensayos, en la ubicación de los ensayos, en la evaluación externa a cargo de auditores independientes y en la publicación de la información en Internet y en impresos.

La RNG-INTA se integra con un conjunto de 35 localidades y 60 experimentos donde personal profesional del INTA y colaboradores son responsables de la elección de lotes para implantación de ensayos de híbridos (convencionales, alto oleico y CL), control de malezas y plagas, seguimiento, evaluación y toma de observaciones, recolección del material y procesamiento de los datos. En la tabla Nº 1 se detalla los agentes responsables de los ensayos de la región Sur perteneciente a la RNG-INTA y en la figura Nº 1 la ubicación geográfica de dichos experimentos.

Tabla 1:

Responsables de ensayos pertenecientes a la Red Nacional de Ensayos de Cultivares de Girasol del INTA – Región Centro.

Inoculación asistida con Sclerotinia

Giuliano Silvio,
Ing. Agr. Quiroz Facundo M.Sc.
Ing. Agr. Quillehauquy Victoria
Ing. Agr. Troglia Carolina M.Sc.
UIB (EEA INTA Balcarce – FCA, UNMdP)
redgirasol@balcarce.inta.gov.ar

Zona Norte

Reconquista, Las Toscas

Tec. Rubén Parra, rparra@correo.inta.gov.ar
Estación Experimental INTA Reconquista.

Mercedes

Ing. Agr. Enrique Figueroa,
efigueroa@correo.inta.gov.ar
Estación Experimental INTA Mercedes

Rafaela

Ing. Agr. Jorge Villar, jvillar@rafaela.inta.gov.ar
Estación Experimental INTA Rafaela

Córdoba

Manfredi, Huinca Renancó, Bulnes, Vikuña Makenna

Ing. Agr. Daniel Alvarez, M.Sc.
dalvarez@manfredi.com.ar
Estación Experimental INTA Manfredi.

Entre Ríos

Paraná, Roca Mora, Gualeguay

Ing. Agr. Hugo Peltzer,
hpeltzer@parana.inta.gov.ar
Estación Experimental INTA Paraná.

Ing. Agr. Pablo Velazquez,
pvelazquez@parana.inta.gov.ar
Estación Experimental INTA Paraná.

Buenos Aires Norte

Pergamino

Ing. Agr. Julio González, M.Sc.
jgonzalez@pergamino.inta.gov.ar
Estación Experimental INTA Pergamino.

Ing. Agr. Nora Mancuso, Dr.
nmancuso@pergamino.inta.gov.ar
Estación Experimental INTA Pergamino.

Chacra Bellocq

Ing. Agr. Juan Greco,
gargre@nodosoft.com.ar
Chacra Experimental Bellocq (MAA)

Pehuajó

Ing. Agr. César Spagnuolo,
intahenderson@hcnnet.com.ar
Agencia INTA Pehuajó.

Ing. Agr. Julián Solignac,
intahenderson@hcnnet.com.ar
Agencia INTA Pehuajó.

General Villegas

Ing. Agr. Marcos Zaniboni,
mzaniboni@correo.inta.gov.ar
Estación Experimental INTA Villegas.

Lincoln

Ing. Agr. Néstor Sueiro.
Agencia INTA Lincoln.

Trenque Lauquen

Ing. Agr. César Spagnuolo,
intahenderson@hcnnet.com.ar
Agencia INTA Pehuajó.

La Pampa

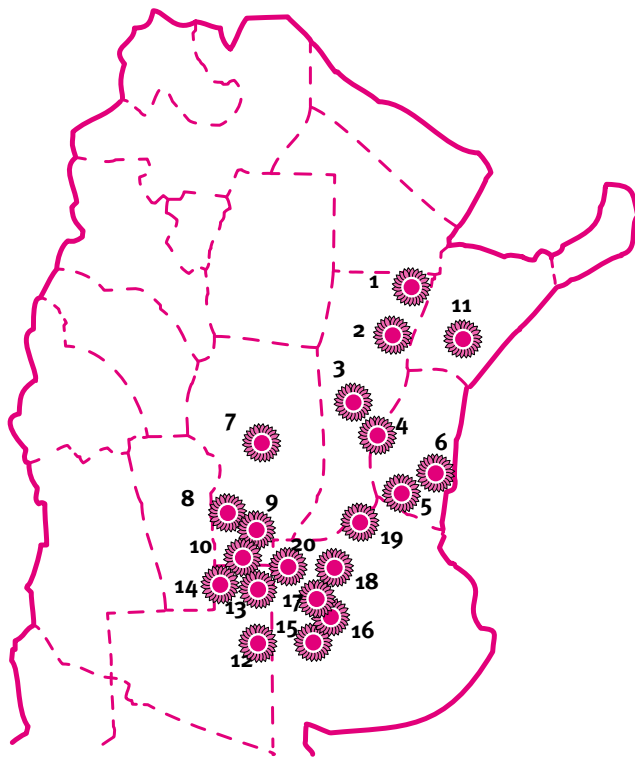
Anguil, Rancul.

Ing. Agr. Daniel Funaro
dfunaro@anguil.inta.gov.ar
Estación Experimental INTA Anguil.

General Pico

Ing. Agr. Andrés Corro Molas M.Sc.
acorromolas@speedy.com.ar
Agencia INTA Gral. Pico.

Los ensayos responden metodológicamente a protocolos que aseguran la confiabilidad de los resultados. Los híbridos incluidos en cada ensayo son elegidos por los proveedores de semilla, quienes optan por aquellos que consideran aptos para ese ambiente. Sumada a la idoneidad de los responsables de la conducción de los ensayos, la RNG-INTA incluye una Auditoría Técnica Externa, realizada por profesionales independientes seleccionados con acuerdo de las partes intervinientes siendo publicados sólo los resultados de aquellos ensayos que responden a los criterios de calidad establecidos.



- 1 Las Toscas (28°21'S; 59°16'O)
- 2 Reconquista (29°09'S; 59°40'O)
- 3 Rafaela (31°15'S; 61°28'O)
- 4 Paraná (31° 50,0'S, 60° 31' O)
- 5 Gualeguay (33°09'S; 59°20'O)
- 6 Rocamora (32°20S; 58°58'O)
- 7 Manfredi (31°54'S; 63°39'O)
- 8 Bulnes (33°30'S; 64°40'O)
- 9 Vicuña Makenna (33°54'S; 64°22'O)
- 10 Huinca Renancó (34°28'S; 64°22'O)
- 11 Mercedes (29°11'S, 58°01'O)
- 12 Anguil (36°31'S; 64°00'O)
- 13 Intendente Alvear.(35°14'S; 63°35'O)
- 14 Rancul (35°04' S, 64°418'O)
- 15 Tres Lomas (36°27'S; 62°51'O)
- 16 Asturias (36°10'S; 61°52'O)
- 17 Chacra Bellocq (35°55'S, 61°29'O)
- 18 Lincoln (34°52'S; 61°32'O)
- 19 Pergamino (33°53'S; 60°35'O,)
- 20 General. Villegas (35°01'S; 63°00'O)

Figura 1: Ubicación geográfica de los ensayos de la Red Nacional de Cultivares de Girasol del INTA. Región Norte y Centro.

Interpretación de la información

Los resultados de los ensayos, incluidos en las páginas siguientes de esta publicación son presentados en tablas. En las dos primeras columnas, se listan los cultivares ordenados alfabéticamente junto a las empresas semilleras. Las variables evaluadas constituyen el resto de las columnas y son detalladas más adelante en la sección de referencia de tablas.

Al pie de cada columna o variable aparece un valor denominado CV o coeficiente de variación. Es una medida relativa de variación que hubo para ese carácter, expresado como un porcentaje del promedio y no atribuida a diferencias entre cultivares. Esa variabilidad no es la misma para todos los ensayos, ya que dependen de las condiciones ambientales como la homogeneidad del suelo u ocurrencia de enfermedades, entre otros. Generalmente, los ensayos con bajos CV, inferiores a 15 % para rendimiento, son más confiables para hacer la elección del cultivar, que aquellos con CV más altos.

La DMS (Diferencia mínima significativa, Test LSD, $\alpha=0,05$) está dada en la misma unidad de la respectiva columna y expresa si la diferencia, entre un cultivar y otro, para esa variable es estadísticamente diferente. Si dos cultivares difieren en más de lo indicado por el valor DMS para dicha variable (rendimiento, contenido de aceite, etc), existe alta

probabilidad de que esa diferencia ocurra cuando las condiciones de cultivo sean similares al ambiente en que los cultivares fueron evaluados.

Los ensayos incluyen ciclos corto, intermedio corto, intermedio e intermedio largo. Los híbridos de ciclo definitivamente corto tienen, generalmente, menor potencial de rendimiento, aunque debe evaluarse la ventaja de una cosecha más temprana. La longitud del ciclo de siembra a floración se incluye en la información. El ciclo total de un híbrido se calcula sumando 55 días a ese valor, que corresponde aproximadamente a la etapa floración – madurez (Ver tablas paginas 33 y 34)

La altura es un indicador de la estructura de planta de cada cultivar. En general los híbridos altos poseen mayor cantidad de hojas. También existe cierta relación entre la altura y la probabilidad de vuelco. En general los híbridos de mayor altura son más susceptibles al vuelco causado por viento y alta humedad de suelo. La tendencia del mejoramiento genético es hacia una disminución de la altura de los híbridos. Al disminuir la altura, y al mismo tiempo mantener el tamaño de capítulo, disminuye el peso de la planta y aumenta la eficiencia medida como peso de los aquenios sobre peso total (Ver tablas paginas 35, 36 y 37)

Elección de un Cultivar: ¿Cómo interpretar los resultados?

- ALTO RENDIMIENTO
- ALTO CONTENIDO DE ACEITE
- PLANTA RESISTENTE A VUELCO
- BUENA SANIDAD
- COMPORTAMIENTO ESTABLE
- OTROS

Sin embargo, dado que no existe un cultivar que las reúna todas las características descriptas, decimos que “debemos elegir aquel o aquellos que mejor se adapten al ambiente y a la circunstancia del productor . . . “

Entonces, deben evaluarse las características del sitio del cultivo: potencial productivo, vientos, ocurrencia frecuente de enfermedades, limitantes de profundidad, malezas, otros. El énfasis debe ponerse en primer lugar en considerar los

condicionantes más fuertes.

Es aconsejable el uso de cultivares que se hayan destacado al menos en los ensayos de las dos últimas campañas. Desde que la participación de un cultivar en cada ensayo es decisión de la empresa semillera, la continuidad del cultivar en los ensayos es una buena señal respecto de su comportamiento.

El rendimiento de aquenio y el contenido de aceite, son datos a considerar a la hora de seleccionar un híbrido. Debe considerarse la información de la localidad o de las localidades más cercanas al lote de producción y de más de una campaña.

Y después... EXITO!

Referencias de las tablas

Cultivar

Nombre comercial del híbrido.

Empresa

Semillero proveedor del híbrido.

Días a floración

Días entre siembra y floración.

Altura (cm)

Altura promedio, en cm, de plantas de las parcelas, medidas en floración.

Densidad (pl/ha)

Densidad promedio de plantas de las parcelas evaluadas, expresada en pl/ha.

Rendimiento

Rendimiento de aquenio expresado en kg/ha, a 11% de humedad.

Aceite (%)

Contenido porcentual de aceite del aquenio medido por Resonancia Magnética Nuclear o RMN. Expresado en base seca.

Rendimiento Ajustado (kg/ha)

Rendimiento calculado a través de una fórmula que combina el rendimiento de aquenio y el contenido de aceite, transformando en kg/ha la bonificación o descuento (2% por cada punto con respecto a la base) que corresponde al porcentaje de aceite con base de comercialización de 42%. El valor obtenido se suma (bonificación) o resta (descuento) al rendimiento obtenido en kg/ha.

Rendimiento ajustado relativo

Relación entre el rendimiento ajustado de cada cultivar y el promedio del ensayo.

Promedio

Media de todos los híbridos evaluados para esa variable.

CV

Coefficiente de variación. Representa el porcentaje de variación atribuido al error experimental con respecto al valor medio del ensayo.

DMS (0,05)

Diferencia mínima significativa. Una diferencia menor a este valor entre dos materiales, se atribuye sólo a la variación del ensayo, y por lo tanto los híbridos se consideran iguales para cada característica evaluada, considerando una probabilidad de error del 5%.

Máximo

Valor máximo alcanzado por un híbrido en el ensayo, para cada variable.

Mínimo

Valor mínimo observado en un híbrido en el ensayo, para cada variable.

Cultivares CL

Cultivares resistentes a herbicidas CL.

LOCALIDAD

Las Toscas

SIEMBRA: 23/08/2008

RESPONSABLES: ALDO WUTRICH

Cultivar	Empresa	Densidad (pl/ha)	Rendimiento de granos (kg/ha)	% Aceite	Rendimiento ajustado (kg/ha)	Rendimiento ajustado relativo
AGROBEL 963	SEMINIUM	47419	1023	42.3	1029	1.05
AGROBEL 967	SEMINIUM	47239	677	41.4	668	0.68
AGROBEL 975	SEMINIUM	46291	1028	40.3	992	1.01
AGROBEL 976	SEMINIUM	41259	788	43.7	815	0.83
ACA 861	ACA	43913	948	42.3	955	0.98
ACA 863	ACA	47534	982	41.8	977	1.00
ACA 885	ACA	44073	1312	46.5	1429	1.46
AD-68GY	AGROSEMILLAS DEL SUR	48662	831	45.2	884	0.90
AGUARA 4	ADVANTA	41280	1109	43.2	1136	1.16
ALBISOL 2	RIESTRA	44216	613	46.7	670	0.68
ALBISOL 20 CL	RIESTRA	47401	1056	43.8	1093	1.12
ARGENSOL 20	ARGENETICS	48198	1061	44.3	1111	1.14
CAUQUEN	EL CENCERRO	46534	1125	39.1	1059	1.08
DK 3820	MONSANTO	48528	689	46.1	746	0.76
DK 3940	MONSANTO	39275	879	45.0	932	0.95
DK 4045	MONSANTO	43505	1172	42.8	1191	1.22
DM 233	DON MARIO	46512	797	38.6	742	0.76
DM 280	DON MARIO	49333	1066	40.9	1042	1.07
GH 1100	DON MARIO	46175	954	43.5	982	1.00
KOYA	DON ATILIO	38612	1052	41.0	1031	1.05
MATACO	DON ATILIO	43220	898	39.6	854	0.87
MF 10023	INTA	42306	1065	45.9	1149	1.17
MF 71023	INTA	46530	856	45.2	910	0.93
MG 2	DOW AGROSCIENCES	45451	742	45.1	788	0.80
NK 34 AO	SYNGENTA	42177	1121	40.1	1079	1.10
NK 50	SYNGENTA	47387	1067	42.5	1077	1.10
NK 70	SYNGENTA	45662	904	42.5	913	0.93
NTO 2.0	DOW AGROSCIENCES	46086	883	43.3	906	0.93
NTO 3.0	DOW AGROSCIENCES	45705	938	43.6	967	0.99
OLISUN 3	ADVANTA	43056	1061	39.7	1012	1.03
65 A25	PIONEER	44502	1098	42.2	1101	1.13
PAMPERO DM	EL CENCERRO	45727	909	43.4	934	0.95
PAN 7031	PANNAR	44464	1127	39.8	1077	1.10
PAN 7039	PANNAR	50182	1070	41.1	1051	1.07
PARAISO 20	NIDERA	48807	1012	48.9	1151	1.18
PARAISO 21	NIDERA	49648	947	42.0	947	0.97
PARAISO 65	NIDERA	46652	956	46.4	1040	1.06
SEA 2088 CL AO	ZETA	48190	928	43.7	960	0.98
SIERRA	ZETA	42882	686	42.2	689	0.70
SPS 3190	SPS	44403	820	47.2	905	0.93
SPS 3200 AO	SPS	48569	882	44.1	919	0.94
SPS 7926	SPS	50423	942	39.4	893	0.91
TC 4050	ATAR SEMILLAS	42394	945	40.2	910	0.93
TEHUELCHÉ CL	DON ATILIO	45609	1134	40.6	1102	1.13
VDH 487	ADVANTA	38791	974	43.7	1007	1.03
	Promedio	45440	958	42.9	974	1.00
	CV (%)	10.99	17.4	3.0	17.0	-
	DMS (0,05)	-	193.8	1.5	195.4	-
	Máximo	50423	1312	48.9	1429	1.46
	Mínimo	38612	613	38.6	668	0.68

LOCALIDAD

Reconquista

SIEMBRA: 25/08/2008

RESPONSABLES: RUBÉN PARRA, TULIO LONGHI.

Cultivar	Empresa	Días a floración	Días a madurez	Altura (cm)	Densidad (pl/ha)	Rendimiento de granos (kg/ha)	% Aceite	Rendimiento ajustado (kg/ha)	Rendimiento ajustado relativo
DK 3820	Monsanto	61	126	141	46503	2479	54.1	3080	1.04
DK 3940	Monsanto	62	126	156	47900	3070	52.3	3704	1.25
DK 4045	Monsanto	63	133	161	47518	2733	50.3	3186	1.07
NK 34 AO	Syngenta	56	114	151	47265	1570	46.3	1704	0.57
NK 50	Syngenta	63	127	169	47721	2957	52.8	3599	1.21
NK 70	Syngenta	61	126	159	47613	2034	54.9	2558	0.86
65A25	Pioneer	67	135	180	45482	3300	53.0	4026	1.35
BU 455DMR	Buck	63	120	161	47782	1912	49.8	2209	0.74
AGUARA 4	Advanta	56	117	165	46514	2681	53.4	3293	1.11
OLISUN 3	Advanta	62	123	156	45480	2625	51.4	3119	1.05
VDH 487	Advanta	56	116	165	47242	2700	53.7	3329	1.12
PARAISO 20	Nidera	63	116	163	47658	2473	50.2	2878	0.97
PARAISO 21	Nidera	56	126	168	47322	2980	51.7	3558	1.20
PARAISO 65	Nidera	56	133	173	47595	2789	57.1	3632	1.22
TEHUELCHÉ CL	Don Atilio	56	121	169	47890	2570	46.0	2776	0.93
KOYA	Don Atilio	53	112	157	46708	2082	49.8	2407	0.81
MATACO	Don Atilio	52	112	125	44611	2022	48.0	2265	0.76
ALBISOL 2	Riestra	56	118	160	47340	1948	50.3	2271	0.76
ALBISOL 20 CL	Riestra	63	133	169	46737	2362	49.7	2727	0.92
CAUQUEN	El Cencerro	61	127	170	46256	3515	52.8	4276	1.44
PAMPERO DM	El Cencerro	63	120	164	45664	2244	52.2	2703	0.91
ARGENSOL 20	Argenetics	56	127	152	47665	2906	53.0	3544	1.19
AGROBEL 967	Seminium	53	116	138	46423	1993	52.3	2402	0.81
AGROBEL 963	Seminium	63	126	133	46348	2797	54.8	3513	1.18
AGROBEL 975	Seminium	63	133	158	46568	2545	50.2	2962	1.00
AGROBEL 976	Seminium	61	127	157	47569	2278	52.9	2776	0.93
TC 4050	Atar Semillas	61	120	158	47546	1725	51.6	2058	0.69
GH 1100	Don Mario	67	133	184	47834	2324	47.1	2563	0.86
DM 233	Don Mario	63	127	148	46333	2761	52.3	3328	1.12
DM 280	Don Mario	61	117	146	47611	2347	47.5	2607	0.88
MG 2	Dow Agrosciences	56	117	162	45613	2535	51.9	3038	1.02
NTO 2.0	Dow Agrosciences	63	120	176	47487	3004	53.7	3704	1.25
NTO 3.0	Dow Agrosciences	61	120	178	46488	2358	52.2	2840	0.95
ACA861	ACA	63	127	175	47614	2884	49.3	3305	1.11
ACA863	ACA	56	117	148	46472	2233	51.2	2646	0.89
ACA885	ACA	63	127	167	46694	3076	50.5	3597	1.21
SPS 3190	SPS	63	133	158	46562	2845	53.4	3496	1.18
SPS 3200 AO	SPS	60	112	151	47724	1992	48.3	2245	0.75
SPS 7926	SPS	55	119	166	47682	3035	49.9	3513	1.18
DF 816	Los Algarrobos	63	127	167	46406	2383	50.1	2767	0.93
PAN 7031	Pannar	56	118	164	47941	2488	51.6	2966	1.00
PAN 7039	Pannar	61	127	159	47684	2460	48.9	2800	0.94
AD-68GY	Agrosemillas del Sur	63	130	174	47474	2507	51.3	2974	1.00
SIERRA	Zeta Semillas	63	121	156	47707	2425	49.6	2795	0.94
SEA 2088 CL AO	Zeta Semillas	59	115	152	46704	2037	47.4	2255	0.76
KS 770	KWS	63	126	160	47529	2974	50.9	3506	1.18
BAQUEANO	KWS	67	127	167	47303	1972	48.5	2229	0.75
	Promedio	60	123	160	47000	2515	51.0	2973.9	1.0
	CV (%)	-	-	7.6	2.7	13.7	2.5	14.9	-
	DMS (0,05)	-	-	7.91	ns	227.31	0.85	299	-
	Máximo	67	135	184	48075	3515	57.1	4276	1.44
	Mínimo	52	112	125	44611	1570	46.0	1704	0.57

LOCALIDAD

Reconquista

SIEMBRA: 25/08/2008

RESPONSABLES: RUBÉN PARRA, TULIO LONGHI.

Cultivar	Empresa	Días a floración	Días a madurez	Altura (cm)	Densidad (pl/ha)	Intensidad Roya Negra	Rendimiento de granos (kg/ha)	% Aceite	Rendimiento ajustado (kg/ha)	Rendimiento ajustado relativo
PARAISO 102 CL	Nidera	61	116	137	46561	1.0	1686	47.8	1882	0.86
MG 63 CL	Dow Agrosiencas	61	127	147	47619	0.3	2412	50.9	2840	1.29
MG 60 CL	Dow Agrosiencas	53	108	142	47619	0.6	1740	49.2	1992	0.91
PARAISO 103 CL	Nidera	56	116	133	47619	0.7	1647	51.2	1950	0.89
AD66 GA CL	Agrosemillas del Sur	61	126	137	47619	0.2	2314	50.1	2691	1.22
ACA 203 CL	ACA	61	126	125	46561	0.1	1499	47.8	1674	0.76
PARAISO 68 CL	Nidera	56	110	130	47619	7.0	1944	49.4	2233	1.02
DK 4000 CL	Monsanto	61	118	140	47619	0.0	1977	46.9	2169	0.99
DK 3948	Monsanto	63	127	137	46561	0.0	1960	52.0	2353	1.07
	Promedio	59	119	136	47266	1	1909	49	2198	1.00
	CV (%)	-	-	5.9	2.1	169.0	15.0	2.4	14.7	-
	DMS (0,05)	-	-	ns	ns	1.12	198.01	0.78	208.80	-
	Máximo	63	127	147	47619	7.0	2412	52.0	2840	1.29
	Mínimo	53	108	125	46561	0.0	1499	46.9	1674	0.76

LOCALIDAD

Mercedes

SIEMBRA: 04/09/2008

RESPONSABLES: ENRIQUE FIGUEROA

CULTIVAR	EMPRESA	DIAS A FLORACION	DIAS A FIN FLORACION	ALTURA (cm)	PESO de 1000 AQUENIOS	DENSIDAD (pl/ha)	RTO (kg/ha)
65Z55 CL	PIONEER	92	103	125	38	56667	889
ACA 203 CL	ACA	84	95	116	36	52000	703
AD66GA CL	ADSUR	80	89	118	37	54667	897
CF 27 CL	ADVANTA	83	94	121	39	54667	995
DK 3948 CL	MONSANTO	84	94	119	39	56000	726
DK 4000 CL	MONSANTO	83	92	127	42	57333	794
DM 315 CL	DON MARIO	81	88	122	35	56667	867
MG 60 CL	DOW AGROSCIENCES	78	90	121	34	56000	906
MG 63 CL	DOW AGROSCIENCES	83	93	120	38	56667	857
NK 70 CL	SYNGENTA	79	91	116	35	57333	832
PARAISO 102 CL	NIDERA	82	91	120	32	54667	877
PARAISO 103 CL	NIDERA	80	91	119	35	56667	806
PARAISO 68 CL	NIDERA	80	89	121	37	55333	840
	PROMEDIO	82	92	120	37	55744	845
	CV (%)	3.1	3.4	4.2	11.5	3.7	11.5
	DMS (0,05)	3.07	3.77	6.16	ns	ns	ns
	MAXIMO	92	103	127	42	57333	995
	MINIMO	78	88	116	32	52000	703

LOCALIDAD

Rafaela

SIEMBRA: 20/10/2008

RESPONSABLES: GABRIELA CENCIG- JORGE VILLAR

Cultivar	Empresa	Días a floración	Días a madurez	Altura (cm)	Peso de 1000 achenios	Rendimiento de granos (kg/ha)	Aceite (%)	Rendimiento ajustado (kg/ha)	Rendimiento ajustado relativo
ACA 861	ACA	67	116	168	68	3069	48.2	3451	1.01
ACA 863	ACA	70	120	156	64	2476	50.6	2902	0.85
ACA 887	ACA	69	120	180	58	3284	48.3	3701	1.09
AD 66 GA-CL	AGROSEMILLAS DEL SUR	68	119	164	58	2080	47.6	2311	0.68
AD 68 GY	AGROSEMILLAS DEL SUR	68	123	191	58	2606	48.5	2943	0.87
AGUARA4	ADVANTA	66	120	183	55	3149	52.7	3820	1.12
ALBISOL 2	RIESTRA	71	123	193	53	3013	47.1	3324	0.98
ALBISOL 20 CL	RIESTRA	70	125	176	66	3052	45.8	3287	0.97
	KWS	75	123	193	53	2537	46.9	2788	0.82
CF 31	ADVANTA	68	123	192	57	3794	53.5	4666	1.37
CF 33	ADVANTA	68	123	197	61	3084	46.7	3374	0.99
DK 3820	MONSANTO	71	130	179	57	2530	54.0	3137	0.92
DK 3940	MONSANTO	73	130	173	49	3244	49.1	3704	1.09
DK 4045	MONSANTO	69	130	178	66	3448	45.6	3699	1.09
DK 4200	MONSANTO	73	127	177	56	3034	50.8	3571	1.05
DM 233	DON MARIO	70	123	173	52	2919	48.8	3315	0.97
DM 315 CL	DON MARIO	66	115	173	59	3440	45.4	3675	1.08
DM ACA8630	DON MARIO	71	120	177	56	2216	46.7	2422	0.71
GH 1100	DON MARIO	72	121	186	54	3463	43.2	3547	1.04
KS 770	KWS	68	115	178	49	2579	49.0	2939	0.86
PARAISO 21	NIDERA	70	123	180	54	3546	50.9	4174	1.23
PARAISO 22	NIDERA	69	120	175	61	3182	49.3	3648	1.07
PARAISO 55	NIDERA	67	120	173	64	3697	53.5	4547	1.34
PARAISO 65	NIDERA	69	127	187	61	2557	52.0	3067	0.90
SPS 3109	SPS	68	123	180	55	2701	49.9	3125	0.92
SPS 3190	SPS	76	126	190	46	2559	49.5	2942	0.86
SPS 3200	SPS	68	130	171	51	3006	49.4	3451	1.01
SPS 3G04	SPS	68	123	175	56	2994	48.9	3407	1.00
TC 4050	ATAR SEMILLAS	71	125	178	57	2995	47.8	3344	0.98
VDH 487	ADVANTA	68	123	190	71	3128	51.9	3747	1.10
	Promedio	70	123	180	57	2979	49.05	3401	1.00
	CV (%)	-	-	6.0	7.4	13.50	2.08	15.56	-
	DMS (0,05)	-	-	12.5	5.0	478.8	1.2	ns	-
	Máximo	76	130	197	71	3794	54.0	4666	1.37
	Mínimo	66	115	156	46	2080	43.2	2311	0.68

LOCALIDAD

Pergamino

SIEMBRA: 29/10/2008

FUENTE: JULIO GONZALEZ

CULTIVAR	EMPRESA	DIAS A FLORACION	DIAS A MADUREZ	ALTURA (cm)	RTO (kg/ha)	ACEITE (%)	RTO AJUSTADO (kg/ha)	RTO AJUSTADO RELATIVO
ARGENSOL 20	ARGENETICS	67	113	150	2785	53.5	3424	1.09
BUCK 250	BUCK	67	112	160	2590	52.3	3125	1.00
BUCK 455 DMR	BUCK	72	111	145	2327	50.1	2704	0.86
CF 27	ADVANTA	70	112	185	2772	52.9	3375	1.08
CF 31	ADVANTA	70	113	185	2659	55.4	3373	1.08
CF 33	ADVANTA	73	114	185	2050	51.8	2450	0.78
DK 3820	MONSANTO	69	113	145	2379	57.0	3092	0.99
DK 3940	MONSANTO	73	116	145	2307	53.9	2857	0.91
DK 4045	MONSANTO	71	115	155	2874	50.3	3351	1.07
DK 4200	MONSANTO	73	116	155	2428	53.6	2992	0.96
MG 2	DOW AGROSCIENCES	75	116	155	2592	55.7	3301	1.05
MG 63	DOW AGROSCIENCES	73	115	170	2435	53.6	2998	0.96
PAMPERO	EL CENCERRO	70	115	150	2321	52.5	2808	0.90
PAN 7031	PANNAR	67	113	155	2715	54.6	3399	1.09
PARAISO 21	NIDERA	71	113	150	2519	53.7	3106	0.99
PARAISO 65	NIDERA	68	113	145	2580	57.4	3374	1.08
SOLFLORE	BUCK	68	111	160	3009	53.4	3697	1.18
TC 4050	ATAR SEMILLAS	70	114	160	2414	52.9	2938	0.94
	Promedio	70	114	159	2542	53.6	3131	1.00
	CV (%)	-	-	-	10.0	2.1	-	-
	DMS (0,05)	-	-	-	422.5	1.9	-	-
	Máximo	75	116	185	3009	57.4	3697	1.18
	Mínimo	67	111	145	2050	50.1	2450	0.78

LOCALIDAD

Chacra Bellocq

SIEMBRA: 16/10/2008

FUENTE: JUAN GRECO, EMILCE GARDENAL

CULTIVAR	EMPRESA	DIAS A FLORACION	DIAS A MADUREZ	ALTURA (cm)	PESO DE 1000 AQUENIOS	RTO (kg/ha)	ACEITE (%)	RTO AJUSTADO (kg/ha)	RTO AJUSTADO RELATIVO
ARGENSOL 20	ARGENETICS	71	120	185	75	4762	53	5810	0.92
BUCK 250	BUCK	72	123	210	69	5326	49.64	6140	0.98
BUCK 455 DMR	BUCK	73	119	208	69	4971	49.27	5694	0.90
CF 27	ADVANTA	69	120	205	71	5806	53.82	7179	1.14
CF 31	ADVANTA	72	123	220	69	5806	55.14	7332	1.17
CF 33	ADVANTA	73	120	225	69	5430	53.33	6661	1.06
DK 3820	MONSANTO	71	120	192	61	5033	56.5	6493	1.03
DK 3940	MONSANTO	76	125	193	58	4574	50.8	5379	0.85
DK 4045	MONSANTO	73	122	197	80	5117	48.01	5732	0.91
DK 4200	MONSANTO	74	126	210	66	5117	53.22	6265	1.00
MG 2	DOW	76	123	217	77	5326	54.94	6704	1.07
MG 63	DOW	76	127	223	67	5180	49.8	5988	0.95
PAMPERO	EL CENCERRO	71	119	207	66	5702	53.05	6962	1.11
PAN 7031	PANNAR	72	123	215	75	5806	52.29	7001	1.11
PARAÍSO 21	NIDERA	71	120	190	62	4720	51.98	5662	0.90
PARAÍSO 65	NIDERA	66	116	195	57	4595	56.5	5927	0.94
SOLFLOR	BUCK	71	119	203	70	4950	51.16	5857	0.93
TC 4050	ATAR	71	123	207	67	5681	48.95	6471	1.03
	Promedio	72	122	206	68	5217	52.3	6292	1.00
	CV (%)	-	-	-	-	7.9	1.0	-	-
	DMS (0,05)	-	-	-	-	683.00	0.85	-	-
	Máximo	76	127	225	80	5806	56.5	7332	1.17
	Mínimo	66	116	185	57	4574	48.0	5379	0.85

LOCALIDAD

Chacra Bellocq

(38° 42' 16"S; 60° 10' 24"O)

SIEMBRA: 16/10/2008

FUENTE: JUAN GRECO, EMILCE GARDENAL

CULTIVAR	EMPRESA	DIAS A FLORACION	DIAS A MADUREZ	ALTURA (cm)	PESO DE 1000 AQUENIOS	RTO (kg/ha)	ACEITE (%)	RTO AJUSTADO (kg/ha)	RTO AJUSTADO RELATIVO
65Z55 CL	PIONEER	71	122	195	61	3133	50.4	3657	0.75
ACA 203 CL	ACA	76	123	205	51	5054	47.4	5600	1.15
ACA 211 CL	ACA	76	121	215	63	5764	44.8	6084	1.25
CF 27 CL	ADVANTA	71	119	188	61	3655	50.3	4260	0.88
DK 3890 CL	MONSANTO	69	119	163	53	4282	52.8	5203	1.07
DK 3910 CL	MONSANTO	74	121	188	58	4073	46.0	4398	0.90
DK 3948 CL	MONSANTO	71	120	183	59	4365	51.9	5231	1.08
DM 315 CL	DON MARIO	69	119	185	59	4240	47.3	4685	0.96
MG 60 CL	DOW AGROSCIENCES	69	119	178	60	4553	53.9	5635	1.16
MG 63 CL	DOW AGROSCIENCES	71	118	207	64	3655	49.1	4172	0.86
NK 70 CL	SYNGENTA	74	122	208	68	3571	54.5	4466	0.92
PARAISO 102 CL	NIDERA	71	120	198	54	4637	49.9	5369	1.10
PARAISO 103 CL	NIDERA	71	119	183	61	4135	50.3	4825	0.99
PARAISO 68 CL	NIDERA	66	118	153	56	3780	52.0	4536	0.93
	Promedio	71	120	189	59	4207	50.0	4866	1.00
	CV (%)	-	-	-	-	9.05	1.25	-	-
	DMS (0,05)	-	-	-	-	635.00	1.04	-	-
	Máximo	76	123	215	68	5764	54.5	6084	1.25
	Mínimo	66	118	153	51	3133	44.8	3657	0.75

LOCALIDAD

Asturias - Pahuajó

SIEMBRA: 22/10/2008

FUENTE: CÉSAR SPAGNUOLO, JULIAN SOLIGNAC,
MARIANA COLIQUEO Y JUAN CARLOS GRAMICCI.

CULTIVAR	EMPRESA	DIAS A FLORACION	DIAS A MADUREZ	ALTURA (cm)	RTO (kg/ha)	ACEITE (%)	RTO AJUSTADO (kg/ha)	RTO AJUSTADO RELATIVO
ACA 861	ACA	65	100	165	4124	50.0	4785	0.89
ACA 863	ACA	70	100	180	3958	50.3	4612	0.86
ACA 872	ACA	70	100	140	4194	52.1	5042	0.94
AGROBEL 973 CL	SEMINIUM	70	100	165	4049	54.2	5033	0.94
AGROBEL 975	SEMINIUM	70	100	165	5582	52.3	6730	1.26
AGROBEL 976 DM	SEMINIUM	70	100	165	3781	53.4	4640	0.87
ALBISOL 2	RIESTRA	70	100	195	4422	54.6	5535	1.03
ALBISOL 20 CL	RIESTRA	70	100	175	3860	50.9	4550	0.85
BAQUEANO	KWS	76	100	195	4063	54.5	5076	0.95
BU 455 DMR	BUCK	70	93	200	4079	52.7	4952	0.92
BUCK 250	BUCK	70	100	165	4292	54.4	5354	1.00
CF 27	ADVANTA	65	93	185	4282	56.5	5525	1.03
CF 31	ADVANTA	70	93	185	4932	52.9	6005	1.12
CF 33	ADVANTA	70	100	200	4455	56.6	5754	1.07
DK 3820	MONSANTO	70	100	170	4608	49.9	5336	1.00
DK 3940	MONSANTO	76	107	160	4452	58.2	5891	1.10
DK 4045	MONSANTO	70	100	195	3953	52.6	4790	0.89
DK 4200	MONSANTO	70	100	200	5576	51.8	6669	1.24
DM 233	DON MARIO	70	100	165	2784	48.1	3125	0.58
DM 315 CL	DON MARIO	65	100	165	4026	57.3	5258	0.98
KS 770	KWS	70	100	140	4254	52.3	5132	0.96
MG 2	DOW AGROSCIENCES	70	100	190	5806	51.5	6904	1.29
MG 63	DOW AGROSCIENCES	70	100	195	4703	52.5	5692	1.06
PAN 7031	PANNAR	70	100	190	5094	52.9	6205	1.16
PARAISO 21	NIDERA	70	93	185	4047	56.5	5221	0.97
PARAISO 65	NIDERA	65	93	185	4178	55.7	5322	0.99
SOLFLO	BUCK	70	100	175	4139	50.3	4824	0.90
SPS 3109	SPS	70	100	160	5830	53.6	7181	1.34
SPS 3250 CL	SPS	76	100	165	3117	54.7	3907	0.73
SRM 732	SURSEM SA	65	93	175	4202	54.2	5225	0.97
SRM 769	SURSEM SA	76	100	170	4393	55.7	5600	1.04
TC 4050	ATAR	70	100	175	3935	53.3	4825	0.90
TRITON MAX	SURSEM SA	70	100	165	4891	55.1	6171	1.15
	Promedio	70	99	176	4366	53.4	5360	1.00
	CV (%)	-	-	-	15.63	1.25	-	-
	DMS (0,05)	-	-	-	1107	1.09	-	-
	Máximo	76	107	200	5830	58.2	7181	1.34
	Mínimo	65	93	140	2784	48.1	3125	0.58

LOCALIDAD
Willegas

SIEMBRA: 30/10/2008
FUENTE: MIRTA AYGE

CULTIVAR	EMPRESA	DIAS A FLORACION	DIAS A MADUREZ	ALTURA (cm)	RTO (kg/ha)	ACEITE (%)	RTO AJUSTADO (kg/ha)	RTO AJUSTADO RELATIVO
ACA 861	ACA	66	108	190	3557	52.7	4316	0.90
ACA 863	ACA	68	113	173	3191	54.0	3957	0.82
ACA 872	ACA	66	113	190	4364	52.3	5266	1.10
AGROBEL 973 CL	SEMINIUM	73	115	197	3996	53.0	4875	1.02
AGROBEL 975	SEMINIUM	71	115	207	3750	53.0	4575	0.95
AGROBEL 976 DMR	SEMINIUM	69	115	177	3938	52.3	4751	0.99
ALBISOL 2	RIESTRA	70	114	217	3943	51.0	4653	0.97
ALBISOL 20 CL	RIESTRA	67	111	207	3182	54.0	3946	0.82
ARGENSOL 20	ARGENETICS	66	111	197	3392	54.3	4228	0.88
BAQUEANO	EL CENCERRO	72	113	220	3871	51.0	4568	0.95
BUCK 250	BUCK	68	113	203	3825	52.3	4615	0.96
BUCK 455 DMR	BUCK	70	111	207	3599	51.0	4247	0.89
CF 27	ADVANTA	66	109	203	3840	55.7	4890	1.02
CF 31	ADVANTA	69	112	220	4170	55.0	5255	1.10
CF 33	ADVANTA	71	115	230	4257	52.3	5136	1.07
DK 3820	MONSANTO	69	113	187	4114	58.3	5457	1.14
DK 3940	MONSANTO	73	116	200	4293	55.0	5409	1.13
DK 4045	MONSANTO	70	116	203	4403	48.0	4931	1.03
DK 4200	MONSANTO	73	116	203	4367	54.0	5415	1.13
DM 233	DON MARIO	70	115	197	3870	54.0	4799	1.00
DM 315 CL	DON MARIO	67	113	197	4187	47.3	4634	0.97
KS 770	KWS	67	109	193	3472	53.0	4236	0.88
MG 2	DOW AGROSCIENCES	73	115	220	3811	54.0	4725	0.98
MG 63	DOW AGROSCIENCES	72	114	227	4042	52.0	4850	1.01
PAN 7031	PANNAR	67	114	207	4382	53.7	5404	1.13
PARAISO 21	NIDERA	68	110	200	4144	55.0	5222	1.09
PARAISO 65	NIDERA	66	112	197	3577	57.0	4650	0.97
SOLFLORE	BUCK	65	108	197	3807	54.7	4771	0.99
SPS 3109	SPS	69	114	193	4280	52.3	5164	1.08
SPS 3250 CL	SPS	72	111	213	3849	48.0	4311	0.90
SRM 732	SURSEM	63	107	187	3851	56.3	4955	1.03
SRM 769	SURSEM	72	115	197	3780	55.0	4763	0.99
TC 4050	ATAR SEMILLAS	70	114	220	3785	51.3	4491	0.94
TRITON MAX	SURSEM	69	116	200	4495	55.0	5663	1.18
	Promedio	69	113	202	3923	53.2	4798	1.00
	CV (%)	-	-	-	9.1	1.1	-	-
	DMS (0,05)	-	-	-	489.85	0.76	-	-
	Máximo	73	116	230	4495	58.3	5663	1.18
	Mínimo	63	107	173	3182	47.3	3946	0.82

LOCALIDAD

Lincoln

SIEMBRA: 23/10/2008

FUENTE: NESTOR SUEIRO

CULTIVAR	EMPRESA	DIAS A FLORACION	ALTURA (cm)	RTO (kg/ha)	ACEITE (%)	RTO AJUSTADO (kg/ha)	RTO AJUSTADO RELATIVO
AGROBEL 973 CL	SEMINIUM	79	165	1412	54.33	1760	1.11
AGROBEL 975	SEMINIUM	80	188	1409	55.54	1790	1.13
AGROBEL 976 DM	SEMINIUM	78	162	1454	54.24	1810	1.15
ALBISOL 2	RIESTRA	79	175	1202	56.34	1547	0.98
ALBISOL 20 CL	RIESTRA	74	171	1047	54.75	1314	0.83
BAQUEANO	KWS	79	180	1306	55.22	1651	1.04
CF 27	ADVANTA	75	193	1151	57.05	1497	0.95
CF 31	ADVANTA	75	178	1063	57.43	1391	0.88
CF 33	ADVANTA	78	183	1251	56.91	1624	1.03
KS 770	KWS	77	173	1109	55.94	1418	0.90
MG 2	DOW AGROSCIENCES	78	173	1270	56.73	1644	1.04
MG 63	DOW AGROSCIENCES	79	170	1232	54.9	1550	0.98
PAN 7031	PANNAR	77	183	1499	53.84	1854	1.17
PARAISO 21	NIDERA	76	167	1216	57.41	1590	1.01
PARAISO 65	NIDERA	75	177	899	59.55	1215	0.77
SPS 3109	SPS	77	172	1188	53.89	1471	0.93
SRM 732	SURSEM	74	162	1476	57.77	1941	1.23
SRM 769	SURSEM	78	160	1111	58.95	1488	0.94
TC 4050	ATAR SEMILLAS	78	170	1055	57.32	1379	0.87
TRITON MAX	SURSEM	77	157	1331	54.49	1663	1.05
	Promedio	77	173	1234	56.1	1580	1.00
	CV (%)	-	-	17.1	3.3	-	-
	DMS (0,05)	-	-	349.00	3.10	-	-
	Máximo	80	193	1499	59.6	1941	1.23
	Mínimo	74	157	899	53.8	1215	0.77

LOCALIDAD

Tres Lomas

SIEMBRA: 06/11/2008

FUENTE: CESAR SPAGNUOLO

CULTIVAR	EMPRESA	RTO (kg/ha)	ACEITE (%)	RTO AJUSTADO (kg/ha)	RTO AJUSTADO RELATIVO
ACA 861	ACA	783	43.2	802	0.8
ACA 863	ACA	802	45.7	861	0.9
ACA 872	ACA	1154	47.7	1286	1.3
AGROBEL 975	Seminiun	631	50.5	738	0.7
ALBISOL 20 CL	Riestra	715	47.1	787	0.8
ARGENSOL 20	Argenetics	747	51.1	882	0.9
BUCK 250	Buck	808	51.5	961	0.9
BUCK 455 DMR	Buck	632	48.1	708	0.7
CF 27	Advanta	616	41.9	615	0.6
DK 3820	Monsanto	923	51.0	1089	1.1
DK 3940	Monsanto	1406	50.4	1643	1.6
DK 4045	Monsanto	985	47.0	1084	1.1
DK 4200	Monsanto	886	49.1	1012	1.0
DM 233	Don Mario	904	47.9	1011	1.0
DM 315 CL	Don Mario	452	41.9	451	0.4
KS 770	KWS	1555	49.6	1791	1.8
MG 63	Dow Agrosiences	983	50.0	1141	1.1
PAN 7031	Pannar	784	52.7	951	0.9
PARAISO 21	Nidera	562	48.6	636	0.6
PARAISO 65	Nidera	1366	52.3	1648	1.6
SOLFLOR	Buck	757	49.9	878	0.9
SPS 3109	SPS	1420	51.3	1685	1.7
SPS 3250 CL	SPS	904	43.6	933	0.9
SRM 732	Sursem	569	48.2	639	0.6
SRM 769	Sursem	957	54.9	1203	1.2
TC 4050	ATAR Semillas	760	51.6	906	0.9
	Promedio	887	48.7	1013	1.0
	CV (%)	17.3	2.3	-	-
	DMS (0,05)	254	1.9	-	-
	Máximo	1555	54.9	1791	1.8
	Mínimo	452	41.9	451	0.4

LOCALIDAD

Paraná

SIEMBRA: 07/10/2008

FUENTE: HUGO PELTZER, SANTIAGO CABADA

CULTIVAR	EMPRESA	DIAS A FLORACION	ALTURA (cm)	RTO (kg/ha)	ACEITE (%)	RTO AJUSTADO (kg/ha)	RTO AJUSTADO RELATIVO
AD 68GY	Adsur	73	233	2623	47.4	2907	0.93
ACA 861	ACA	67	185	2484	46.8	2724	0.87
ACA 863	ACA	71	190	2469	50.3	2877	0.92
ACA 872	ACA	68	165	2778	45.9	2995	0.96
ACA 886 DM	ACA	72	203	3177	42.9	3232	1.03
ACA 887	ACA	69	190	3655	47.3	4041	1.29
Agrobel 963	La Tijereta-Seminium	67	166	2722	53.4	3340	1.07
Agrobel 975	La Tijereta-Seminium	72	203	2959	50.5	3460	1.10
Agrobel 976 DM	La Tijereta-Seminium	73	195	3065	47.7	3415	1.09
Aguará 4	Advanta	71	195	2711	49.1	3097	0.99
Albisol 2	Riestra	76	228	2225	47.9	2486	0.79
Albisol 20 CL	Riestra	66	189	2233	48.7	2532	0.81
Albisol A.O.	Riestra	71	185	2987	46.7	3270	1.04
Argensol 20	Argenetics	71	193	2750	50.4	3212	1.02
ATAR TC 4050	ATAR	72	220	2694	46.7	2950	0.94
Ausigold 4	Agroempresa Colón	74	233	2944	47.4	3260	1.04
Ausigold 7	Agroempresa Colón	75	195	2737	48.9	3115	0.99
Baqueano	K.W.S.	76	215	2306	45.2	2456	0.78
C.F. 31	Advanta	68	220	3198	49.4	3671	1.17
C.F.33	Advanta	69	218	2361	47.9	2639	0.84
Cauquen	El Cencerro	71	188	2256	49.8	2607	0.83
DK 3820	Monsanto	68	175	2661	54.8	3342	1.07
DK 3920	Monsanto	72	193	3192	48.3	3594	1.15
DK 4045	Monsanto	72	200	3392	46.8	3719	1.19
DM 232	Don Mario	71	183	3316	50.5	3878	1.24
DM 28o	Don Mario	73	180	2542	46.9	2793	0.89
DM 315 CL	Don Mario	67	192	2751	43.4	2826	0.90
DM GH 1100	Don Mario	74	220	3020	45.0	3199	1.02
GAC 100	Agroempresa Colón	67	165	2655	48.4	2995	0.96
Helio 252	Helianthus	68	173	2767	49.9	3206	1.02
Helio 253	Helianthus	67	169	2945	43.6	3040	0.97
K. S. 770	K.W.S.	68	190	2677	49.3	3067	0.98
MF 10023	INTA	69	213	3149	42.8	3200	1.02
MF 71023	INTA	72	210	2680	46.7	2934	0.94
MG 2	Dow Agrosiences	70	225	2701	49.9	3127	1.00
MG 52	Dow Agrosiences	73	213	3491	49.1	3986	1.27
MG 63	Dow Agrosiences	75	228	2726	49.4	3131	1.00
Palaversich 305	Barenbrug	72	193	2671	42.7	2709	0.86
Pampero	El Cencerro	71	205	2343	50.3	2730	0.87
Pan 7031	Pannar	70	205	3522	49.3	4038	1.29
Paraíso 21	Nidera	71	198	3251	45.9	3504	1.12
Paraíso 24	Nidera	69	195	2863	46.0	3092	0.99
Paraíso 55	Nidera	66	188	2388	51.6	2847	0.91
Paraíso 65	Nidera	67	193	2478	52.8	3011	0.96
SPS 3 G 04 CLAO	SPS	68	190	2919	46.3	3171	1.01
SPS 3109	SPS	72	199	2531	47.9	2831	0.90
SPS 3190	SPS	76	203	3041	50.9	3585	1.14
SRM 769	Sursem	74	200	2915	51.0	3442	1.10
Triton Max	Sursem	72	188	2630	48.8	2985	0.95
NK 34 AO	Syngenta	68	189	2356	46.3	2559	0.82
NK 50	Syngenta	72	201	2598	48.9	2956	0.94
NK 70	Syngenta	75	220	2601	52.0	3119	1.00
V.D.H. 487	Advanta	68	175	2204	52.2	2654	0.85
Zaccardi 890	PlusAgro-Zaccardi	75	195	3257	42.2	3268	1.04
Zaccardi Oleosol	PlusAgro-Zaccardi	75	218	3171	48.7	3594	1.15
	Promedio	71	198	2795	48.2	3135	1.00
	CV (%)	-	-	13.5	-	-	-
	DMS (0,05)	-	-	530.0	-	-	-
	Máximo	76	233	3655.1	54.8	4040.8	1.3
	Mínimo	66	165	2203.9	40.7	2455.7	0.8

LOCALIDAD

Gualeguay

SIEMBRA: 04/10/2008

FUENTE: HUGO PELTZER, SANTIAGO CABADA

CULTIVAR	EMPRESA	DIAS A FLORACION	ALTURA (cm)	RTO (kg/ha)	ACEITE (%)	RTO AJUSTADO (kg/ha)	RTO AJUSTADO RELATIVO
AD 68GY	Adsor	80	109	1690	49.2	1934	1.14
ACA 861	ACA	75	103	1079	45.4	1151	0.68
ACA 863	ACA	78	103	1181	49.9	1367	0.80
ACA 872	ACA	76	108	1358	45.6	1457	0.86
ACA 886 DM	ACA	80	105	1189	41.3	1171	0.69
ACA 887	ACA	80	108	1325	51.4	1573	0.92
Agrobel 963	La Tijereta-Seminium	80	89	1242	50.4	1451	0.85
Agrobel 975	La Tijereta-Seminium	80	115	1731	52.8	2106	1.24
Agrobel 976 DM	La Tijereta-Seminium	80	116	1744	50.9	2055	1.21
Aguará 4	Advanta	76	95	1283	47.2	1416	0.83
Albisol 2	Riestra	83	95	1575	50.1	1831	1.08
Albisol 20 CL	Riestra	78	113	1116	50.9	1314	0.77
Albisol A.O.	Riestra	79	105	1257	49.8	1453	0.85
Albisol Exp.4	Riestra	80	123	1932	48.1	2168	1.27
Argensol 20	Argenetics	75	98	1605	52.4	1938	1.14
ATAR TC 4050	ATAR	81	115	2059	51.5	2451	1.44
Ausigold 4	Agroempresa Colón	81	114	1780	51.0	2101	1.24
Ausigold 7	Agroempresa Colón	83	108	1745	50.7	2049	1.20
Baqueano	K.W.S.	83	110	1744	50.8	2051	1.21
C.F. 31	Advanta	76	109	1168	49.3	1338	0.79
C.F.33	Advanta	80	115	1729	48.7	1961	1.15
Cauquen	El Cencerro	80	103	1459	51.6	1739	1.02
DK 3820	Monsanto	76	107	1488	52.6	1804	1.06
DK 3920	Monsanto	78	104	1450	50.9	1708	1.00
DK 4045	Monsanto	75	116	1910	47.4	2115	1.24
DM 232	Don Mario	75	101	1321	50.0	1532	0.90
DM 28o	Don Mario	79	99	1473	47.6	1638	0.96
DM 315 CL	Don Mario	78	129	1003	46.4	1092	0.64
DM GH 1100	Don Mario	85	123	2228	48.5	2518	1.48
GAC 100	Agroempresa Colón	75	113	1760	49.5	2023	1.19
Helio 252	Helianthus	73	96	703	46.5	767	0.45
Helio 253	Helianthus	78	103	1228	45.7	1318	0.78
K. S. 770	K.W.S.	80	111	1009	47.3	1115	0.66
MF 10023	INTA	76	108	1628	49.1	1858	1.09
MF 71023	INTA	81	96	1011	46.0	1092	0.64
MG 2	Dow Agrosciences	80	130	2370	52.9	2887	1.70
MG 52	Dow Agrosciences	82	130	2895	52.5	3502	2.06
MG 63	Dow Agrosciences	80	131	1703	51.1	2013	1.18
Palaversich 305	Barenbrug	80	108	1525	44.9	1615	0.95
Pampero D.M.	El Cencerro	80	104	1174	49.2	1344	0.79
Pan 7031	Pannar	77	117	1888	50.3	2201	1.29
Paraíso 21	Nidera	76	103	1466	48.3	1651	0.97
Paraíso 24	Nidera	80	107	1346	46.0	1455	0.86
Paraíso 55	Nidera	76	110	540	49.8	624	0.37
Paraíso 65	Nidera	75	104	935	53.3	1146	0.67
SPS 3 G 04 CLAO	SPS	79	110	1368	52.0	1641	0.96
SPS 3109	SPS	76	107	1453	49.0	1656	0.97
SPS 3190	SPS	82	100	1846	52.4	2230	1.31
SRM 769	Sursem	81	101	1427	51.8	1708	1.00
Triton Max	Sursem	80	102	1853	49.5	2130	1.25
NK 34 AO	Syngenta	80	106	460	44.2	480	0.28
NK 50	Syngenta	76	102	1543	51.7	1844	1.08
NK 70	Syngenta	82	124	2001	55.3	2533	1.49
V.D.H. 487	Advanta	75	107	1347	51.4	1601	0.94
Zaccardi 890	PlusAgro-Zaccardi	80	93	1582	45.1	1681	0.99
Zaccardi Oleosol	PlusAgro-Zaccardi	84	107	1808	52.3	2181	1.28
	Promedio	79	108	1495	49.5	1728	1.02
	CV (%)	-	-	20.9	-	-	-
	DMS (0,05)	-	-	430.0	-	-	-
	Máximo	85	131	2894.6	55.3	3502	2.1
	Mínimo	73	89	460.4	41.3	480	0.3

LOCALIDAD

Rocamora

SIEMBRA: 09/10/2008

FUENTE: HUGO PELTZER, SANTIAGO CABADA

CULTIVAR	EMPRESA	DIAS A FLORACION	ALTURA (cm)	RTO (kg/ha)	ACEITE (%)	RTO AJUSTADO (kg/ha)	RTO AJUSTADO RELATIVO
AD68GY	Adsur	73	156	2082	50.8	2448	0.91
ACA 861	ACA	66	137	2254	51.1	2662	0.99
ACA 863	ACA	65	135	1901	47.9	2126	0.79
ACA 872	ACA	67	130	2378	49.0	2709	1.01
ACA 886 DM	ACA	70	165	2455	44.5	2579	0.96
ACA 887	ACA	69	162	2323	50.2	2703	1.01
Agrobel 963	La Tijereta-Seminium	67	131	2197	52.9	2677	1.00
Agrobel 975	La Tijereta-Seminium	70	132	2357	52.3	2843	1.06
Agrobel 976 DM	La Tijereta-Seminium	67	139	2633	52.1	3163	1.18
Aguará 4	Advanta	68	142	2519	54.6	3156	1.18
Albisol 2	Riestra	70	149	2827	51.2	3345	1.25
Albisol 20 CL	Riestra	68	143	2038	49.9	2357	0.88
Albisol A.O.	Riestra	68	128	2337	49.5	2690	1.00
Albisol Exp.4	Riestra	69	142	2547	49.1	2910	1.09
Argensol 20	Argenetics	69	131	2351	53.8	2906	1.08
ATAR TC 4050	ATAR	68	177	2261	50.0	2624	0.98
Ausigold 4	Agroempresa Colón	70	152	2327	50.3	2714	1.01
Ausigold 7	Agroempresa Colón	71	147	2014	50.6	2361	0.88
Baqueano	K.W.S.	75	147	2128	49.0	2425	0.90
C.F. 31	Advanta	67	154	2763	52.8	3361	1.25
C.F.33	Advanta	68	153	2478	48.2	2786	1.04
Cauquen	El Cencerro	69	142	2357	52.1	2836	1.06
DK 3820	Monsanto	69	135	2351	53.9	2912	1.09
DK 3920	Monsanto	67	128	2232	51.2	2642	0.99
DK 4045	Monsanto	69	160	2299	46.6	2509	0.94
DM Exp. S. 26119	Don Mario	80	162	2197	49.1	2509	0.94
DM 232	Don Mario	67	142	2209	51.3	2620	0.98
DM 28o	Don Mario	70	137	2141	47.2	2362	0.88
DM 315 CL	Don Mario	66	145	2242	46.9	2460	0.92
DM GH 1100	Don Mario	73	172	2617	46.3	2841	1.06
GAC 100	Agroempresa Colón	73	136	1848	47.5	2049	0.76
Helio 252	Helianthus	65	128	1677	53.2	2054	0.77
Helio 253	Helianthus	67	137	2155	47.7	2401	0.90
K. S. 770	K.W.S.	68	129	1829	50.1	2125	0.79
MF 10023	INTA	70	150	2736	49.0	3121	1.16
MF 71023	INTA	69	158	2267	52.1	2723	1.02
MG 2	Dow Agrosciences	75	125	2727	52.1	3278	1.22
MG 52	Dow Agrosciences	74	182	2833	49.8	3273	1.22
MG 63	Dow Agrosciences	73	152	2214	52.1	2662	0.99
Palaversich 305	Barenbrug	70	151	2298	45.7	2468	0.92
Pampero D.M.	El Cencerro	69	148	2474	52.1	2974	1.11
Pan 7031	Pannar	66	176	2505	51.1	2963	1.11
Paraíso 21	Nidera	70	140	1929	49.9	2233	0.83
Paraíso 24	Nidera	70	129	2340	51.0	2762	1.03
Paraíso 55	Nidera	66	120	2093	53.7	2585	0.96
Paraíso 65	Nidera	66	140	2125	57.5	2782	1.04
SPS 3 G 04 CL AO	SPS	68	142	2451	51.8	2933	1.09
SPS 3109	SPS	67	121	2236	51.4	2654	0.99
SPS 3190	SPS	71	137	1848	52.6	2240	0.84
SRM 769	Sursem	75	146	2526	53.6	3111	1.16
Triton Max	Sursem	67	125	2612	52.3	3150	1.18
NK 34 AO	Syngenta	67	151	2112	49.0	2406	0.90
NK 50	Syngenta	69	128	2645	52.5	3201	1.19
NK 70	Syngenta	75	162	2017	51.9	2417	0.90
V.D.H. 487	Advanta	71	142	2173	50.6	2545	0.95
Zaccardi 890	PlusAgro-Zaccardi	72	133	2378	45.3	2535	0.95
Zaccardi Oleosol	PlusAgro-Zaccardi	75	146	1989	53.3	2437	0.91
	Promedio	70	144	2296	50.6	2690	1.00
	CV (%)	-	-	15.8	-	-	-
	DMS (0,05)	-	-	500.0	-	-	-
	Máximo	80	182	2833.3	57.5	3361	1.3
	Mínimo	65	120	1677.0	44.5	2049	0.8

LOCALIDAD

Intendente Alvear

SIEMBRA: 31/10/2008

FUENTE: DANIEL FUNARO

Cultivar	Empresa	Días a floración	Densidad (pl/ha)	Rendimiento de granos (kg/ha)	Aceite (%)	Rendimiento ajustado (kg/ha)	Rendimiento ajustado relativo
64A89	PIONEER	73	48942	3566	48.9	4060	0.89
65A25	PIONEER	69	48748	4244	52.6	5139	1.13
65A40	PIONEER	71	50096	3990	53.7	4927	1.08
ACA 861	ACA	72	52770	4097	48.7	4645	1.02
ACA 863	ACA	72	48782	2997	52.6	3631	0.80
ACA 872	ACA	71	51481	3915	52.5	4736	1.04
ACA 886	ACA	70	49850	4962	47.1	5466	1.20
AD-68GY	ADSUR	68	52270	3829	53.6	4715	1.04
AGROBEL 975	SEMINIUM	70	52502	4675	49.8	5403	1.19
AGROBEL 976	SEMINIUM	70	54140	3685	52.8	4481	0.99
AGUARA 4	ADVANTA	72	56412	3852	52.1	4631	1.02
ALBISOL 2	RIESTRA	69	53666	4011	52.7	4872	1.07
ALBISOL 20 CL	RIESTRA	70	52838	4072	47.4	4508	0.99
ARGENSOL 20	ARGENETICS	72	51740	3443	53.9	4262	0.94
BAQUEANO	KWS	73	52815	3476	51.0	4101	0.90
BU 455 DMR	BUCK	68	58361	3195	49.8	3694	0.81
BUCK 250	BUCK	67	48873	3792	49.7	4374	0.96
BZ 890	PLUSAGRO	67	55124	3808	48.6	4314	0.95
BZ OLEOSOL	PLUSAGRO	69	55774	3478	54.0	4313	0.95
C1	CONSUS	67	53602	3844	51.8	4598	1.01
CAUQUEN	EL CENCERRO	68	53426	3601	52.5	4355	0.96
CF 27	ADVANTA	67	53385	2773	50.9	3267	0.72
CF 31	ADVANTA	70	55282	3652	53.0	4454	0.98
CF 33	ADVANTA	70	54510	3734	50.9	4401	0.97
CIRO	SURSEM	70	52712	4175	50.9	4922	1.08
DF 816	LOS ALGARROBOS	70	47096	3950	50.0	4579	1.01
DF 819	LOS ALGARROBOS	71	54818	3824	46.6	4178	0.92
DK 3820	MONSANTO	71	52648	4164	54.3	5186	1.14
DK 3940	MONSANTO	75	52282	3655	54.0	4528	1.00
DK 4045	MONSANTO	67	53721	4002	50.5	4684	1.03
DK 4200	MONSANTO	70	48576	4430	53.0	5403	1.19
DM 230	DON MARIO	67	58077	4565	48.2	5131	1.13
DM 233	DON MARIO	71	48664	3556	51.3	4214	0.93
KOYA	DON ATILIO	69	50106	3511	49.8	4058	0.89
KS 770	KWS	69	49928	3475	49.7	4012	0.88
MATACO	DON ATILIO	75	49777	3668	53.2	4490	0.99
MG63	DOW AGROSCIENCES	69	53135	3984	53.0	4864	1.07
NK 50	SYNGENTA	71	54314	3875	53.1	4734	1.04
NK 70	SYNGENTA	73	51850	3750	55.5	4766	1.05
PAMPERO	EL CENCERRO	72	57501	3528	51.9	4223	0.93
PAN 7031	PANNAR	72	53187	3478	49.7	4014	0.88
PARAISO 21	NIDERA	69	55114	3601	50.2	4192	0.92
PARAISO 22	NIDERA	73	56309	4244	53.7	5237	1.15
PARAISO 65	NIDERA	70	50823	3719	57.2	4851	1.07
SOLFLOR	BUCK	71	50145	3982	52.6	4827	1.06
SPS 3109	SPS	70	50140	3294	50.7	3865	0.85
SPS 3200	SPS	70	53084	2874	51.4	3416	0.75
SPS 3250	SPS	69	52566	3518	45.6	3773	0.83
SRM 769	SURSEM	68	57717	3579	52.2	4310	0.95
T 3000	TOBIN	70	56049	4297	51.2	5087	1.12
T 3001	TOBIN	72	58048	4707	43.8	4875	1.07
T 3004	TOBIN	69	53136	4552	48.9	5179	1.14
TC 4050	ATAR SEMILLAS	70	48816	4386	51.7	5234	1.15
TC 4060	ATAR SEMILLAS	69	53902	4083	49.2	4671	1.03
TEHUELICHE CL	DON ATILIO	74	58155	4418	46.0	4775	1.05
TRITON MAX	SURSEM	67	48791	4307	55.0	5428	1.19
WICHIAO	DON ATILIO	68	55565	3794	46.8	4158	0.91
	Promedio	70	52845	3853	51.1	4548	1.00
	CV (%)	-	7.5	7.7	1.9	10.2	-
	DMS (0,05)	-	ns	338.11	1.14	522.97	-
	Máximo	75	58361	4962	57.2	5466	1.20
	Mínimo	67	47096	2773	43.8	3267	0.72

LOCALIDAD

Rancul

SIEMBRA: 04/11/2008

FUENTE: ANDRES CORRO MOLAS

Cultivar	Empresa	Días a floración	Altura (cm)	Densidad (pl/ha)	Rendimiento de granos (kg/ha)	Aceite (%)	Rendimiento ajustado (kg/ha)	Rendimiento ajustado relativo
64A89	PIONEER	68	171	38941	1784	42.9	1817	1.28
65A25	PIONEER	67	174	40383	1288	48.3	1449	1.02
65A40	PIONEER	70	150	36297	1137	45.9	1225	0.87
ACA 861	ACA	69	168	44710	1276	46.5	1392	0.98
ACA 863	ACA	68	150	35455	1120	50.1	1301	0.92
ACA 872	ACA	69	158	43268	1521	47.9	1700	1.20
ACA 886	ACA	70	188	45671	1521	41.3	1500	1.06
AD-68GY	ADSUR	68	180	36537	1575	48.8	1789	1.26
AGROBEL 975	SEMINIUM	71	168	41825	1360	48.1	1527	1.08
AGROBEL 976	SEMINIUM	67	156	45191	1430	46.2	1550	1.09
AGUARA 4	ADVANTA	68	178	41345	1350	48.3	1519	1.07
ALBISOL 2	RIESTRA	67	170	37859	1087	48.2	1223	0.86
ALBISOL 20 CL	RIESTRA	66	157	41345	1106	45.7	1187	0.84
ARGENSOL 20	ARGENETICS	70	155	37979	1299	48.4	1465	1.03
BAQUEANO	KWS	71	190	49037	1555	45.9	1676	1.18
BU455 DMR	BUCK	71	169	42306	1288	46.4	1402	0.99
BUCK 250	BUCK	66	163	39422	1171	45.8	1259	0.89
BZ 890	PLUSAGRO	69	181	34614	1147	42.2	1152	0.81
BZ OLEOSOL	PLUSAGRO	75	183	40864	1450	50.4	1694	1.20
C1	CONSUS	73	168	38941	1422	47.5	1577	1.11
CAUQUEN	EL CENCERRO	71	166	39422	1288	47.3	1424	1.01
CF 27	ADVANTA	69	191	48075	1291	46.2	1400	0.99
CF 31	ADVANTA	75	171	43268	1558	49.8	1801	1.27
CF 33	ADVANTA	71	201	45191	1189	46.7	1301	0.92
CIRO	SURSEM	66	175	47594	1341	47.1	1477	1.04
DF 816	LOS ALGARROBOS	69	167	43748	956	44.5	1005	0.71
DF 819	LOS ALGARROBOS	70	160	39421	1236	42.4	1247	0.88
DK 3820	MONSANTO	70	156	44229	1009	48.2	1135	0.80
DK 4200	MONSANTO	66	172	45671	1450	49.6	1670	1.18
DK3940	MONSANTO	69	173	44229	1198	47.1	1320	0.93
DK4045	MONSANTO	71	166	37979	1467	46.7	1603	1.13
DM 230	DON MARIO	73	176	43748	1542	43.5	1588	1.12
DM 233	DON MARIO	74	167	44710	1530	48.6	1730	1.22
KOYA	DON ATILIO	70	165	42787	1083	47.3	1199	0.85
KS 770	KWS	69	172	45671	1145	47.4	1268	0.90
MATACO	DON ATILIO	71	151	36056	1449	47.8	1617	1.14
MG 63	DOW AGROSCIENCES	68	188	49037	1310	48.7	1485	1.05
NK 50	SYNGENTA	68	180	42787	1399	49.0	1596	1.13
NK 70	SYNGENTA	69	190	44229	1108	51.4	1316	0.93
PAMPERO	EL CENCERRO	69	171	39422	957	49.6	1102	0.78
PAN 7031	PANNAR	74	172	39582	995	46.1	1077	0.76
PARAISO 21	NIDERA	70	154	37499	1128	47.3	1247	0.88
PARAISO 22	NIDERA	71	180	49998	1220	47.5	1355	0.96
PARAISO 65	NIDERA	67	178	46152	1137	48.7	1290	0.91
SOLFLO	BUCK	68	175	41345	1290	46.9	1416	1.00
SPS 3109	SPS	67	167	46152	1304	48.7	1479	1.04
SPS 3200	SPS	68	161	43748	1110	45.8	1195	0.84
SPS 3250	SPS	67	165	42787	1183	43.3	1214	0.86
SRM 769	SURSEM	72	179	46152	1296	49.6	1492	1.05
T3000	TOBIN	74	188	40223	999	47.9	1117	0.79
T3001	TOBIN	73	178	40864	1308	42.2	1314	0.93
T3004	TOBIN	70	168	43268	1163	47.4	1288	0.91
TC 4050	ATAR SEMILLAS	70	166	39422	1385	47.8	1545	1.09
TC 4060	ATAR SEMILLAS	69	183	48556	1303	46.3	1415	1.00
TEHUELCHÉ CL	DON ATILIO	73	168	48556	1511	39.5	1437	1.01
TRITON MAX	SURSEM	67	161	45191	1562	48.2	1755	1.24
WICHIAO	DON ATILIO	75	155	42787	1320	45.2	1405	0.99
	Promedio	70	171	42483	1291	46.9	1416	1.00
	CV (%)	-	-	15.7	14.4	2.9	14.3	-
	DMS (0,05)	-	-	ns	186.67	1.39	210.33	-
	Máximo	75	201	49998	1784	51.4	1817	1.28

LOCALIDAD
Anguil

SIEMBRA: 27/10/2008
FUENTE: DANIEL FUNARO

Cultivar	Empresa	Días a floración	Altura (cm)	Densidad (pl/ha)	Rendimiento de granos (kg/ha)	Aceite (%)	Rendimiento ajustado (kg/ha)	Rendimiento ajustado relativo
65Z55 CL	PIONEER	70	151	58862	2667	51.6	3181	1.11
ACA 203 CL	ACA	73	140	58333	2336	45.7	2507	0.88
ACA 211 CL	ACA	74	155	64103	2738	46.7	2996	1.05
AD 66 GA CL	ADSUR	68	150	60256	2331	51.9	2793	0.98
CACIQUE 308 CL	EL CENCERRO	70	138	62179	2759	51.2	3268	1.15
CACIQUE CL	EL CENCERRO	70	133	60897	2545	44.2	2655	0.93
CF 27 CL	ADVANTA	69	152	56410	2429	50.5	2839	0.99
DK 3910 CL	MONSANTO	69	134	58974	2469	45.9	2663	0.93
DK 3948 CL	MONSANTO	72	138	60897	2471	51.6	2947	1.03
DK 4000 CL	MONSANTO	67	127	59615	2917	47.1	3217	1.13
DM 315 CL	DON MARIO	68	143	62821	2697	47.3	2981	1.04
KS 362 CLMO	KWS	71	137	62821	2724	46.5	2969	1.04
MG 60 CL	DOW AGROSCIENCES	65	142	59615	2468	48.8	2802	0.98
MG 63 CL	DOW AGROSCIENCES	68	152	62709	2758	50.5	3225	1.13
NK 70 CL	SYNGENTA	71	154	57051	2259	51.7	2698	0.95
PAN 7063 CL	PANNAR	69	132	57051	1976	46.8	2167	0.76
PARAISO 102 CL	NIDERA	67	135	59615	2586	49.3	2964	1.04
PARAISO 103 CL	NIDERA	66	138	59615	2313	49.3	2653	0.93
PARAISO 68 CL	NIDERA	65	137	60915	2326	48.1	2610	0.91
SRM 773 CL	SURSEM	69	156	60897	2716	46.4	2953	1.03
	Promedio	69	142	60182	2524	48.6	2854	1.00
	CV (%)	-	4.9	5.4	7.9	2.15	8.21	-
	DMS (0,05)	-	8.0	ns	227.3	1.2	267.0	-
	Máximo	74	156	64103	2917	51.9	3268	1.15
	Mínimo	65	127	56410	1976	44.2	2167	0.76

LOCALIDAD

Manfredi

(70 CM ENTRE SURCO, DENSIDAD NORMAL)

SIEMBRA: 05/11/2008

FUENTE: DANIEL ALVAREZ, DIEGO CORDES

Cultivar	EMPRESA	Días emergencia a floración	Altura (cm)	Densidad (pl/ha)	Rendimiento de granos (kg/ha)	Aceite (%)	Rendimiento ajustado (kg/ha)	Rendimiento ajustado relativo
A68GY	ADSUR	63	179	42261	3584	46.6	3914	1.08
ACA 861	ACA	58	171	44730	2796	42.5	2824	0.78
ACA 863	ACA	58	179	41045	2874	50.1	3340	0.92
ACA 887	ACA	60	170	45742	3856	45.8	4149	1.14
AGROBEL 963	SEMINIUM	60	168	43817	3422	52.1	4113	1.13
AGROBEL 975	SEMINIUM	63	164	45536	3709	49.6	4273	1.18
AGROBEL 976	SEMINIUM	61	169	46038	3588	46.8	3932	1.08
AGUARA 4	ADVANTA	59	179	44775	3048	51.3	3615	1.00
ALBISOL 2	RIESTRA	62	185	46131	3109	46.3	3376	0.93
ARGENSOL20	ARGENETICS	57	160	40815	3093	48.8	3514	0.97
AUSIGOLG 61	AGROEMPRESA COLON	61	164	45062	3282	45.7	3525	0.97
AUSIGOLD 7	AGROEMPRESA COLON	63	170	45002	2285	46.3	2482	0.68
AUSIGOLD 4	AGROEMPRESA COLON	66	185	44756	3373	47.2	3724	1.03
AUSIGOLD 62	AGROEMPRESA COLON	60	180	41936	3876	50.1	4504	1.24
BAQUEANO	KWS	64	180	44691	3072	46.1	3324	0.92
BUCK 250	BUCK	58	169	41604	2176	48.1	2441	0.67
BUCK 455 DMR	BUCK	57	169	43769	3043	45.2	3238	0.89
CF 27	ADVANTA	57	174	44540	3463	49.9	4010	1.11
CF 31	ADVANTA	58	185	42933	3319	49.0	3784	1.04
CF 33	ADVANTA	61	189	43790	3607	45.8	3881	1.07
CG102	CONSUS	63	174	42546	3030	47.1	3339	0.92
DEKASOL 3820	MONSANTO	59	168	45835	3260	51.0	3847	1.06
DEKASOL 3940	MONSANTO	63	169	45527	3530	49.8	4081	1.12
DEKASOL 4045	MONSANTO	63	184	42792	3508	45.0	3718	1.03
DEKASOL 4200	MONSANTO	62	174	45379	3426	50.7	4022	1.11
DM 233	DON MARIO	63	165	44677	3530	49.9	4088	1.13
DM 280	DON MARIO	58	170	41927	3340	43.6	3447	0.95
GH 1100	DON MARIO	63	175	43268	3029	44.2	3162	0.87
KOYA	DON ATILIO	55	164	42999	3588	48.0	4019	1.11
KS 770	KWS	58	163	40841	2649	46.3	2877	0.79
MATACO	DON ATILIO	53	159	39996	2804	48.7	3180	0.88
MG 2	DOW AGROSCIENCES	63	188	41285	4318	50.3	5035	1.39
MG 52	DOW AGROSCIENCES	64	184	44659	3079	45.0	3264	0.90
MG 63	DOW AGROSCIENCES	63	190	46096	3741	46.5	4078	1.12
NK 34 AO	SYNGENTA	56	170	43369	2529	44.9	2676	0.74
NK 48 CL	SYNGENTA	62	179	46382	3189	49.1	3642	1.00
NK 50	SYNGENTA	59	177	45361	2713	46.7	2968	0.82
NK 70	SYNGENTA	65	189	45957	3692	52.7	4482	1.24
NK 70 CL	SYNGENTA	63	190	45772	3612	49.0	4118	1.14
P 305	PALAVERSICH	61	169	43819	2991	40.3	2889	0.80
PA7063CL	PANNAR	58	169	46034	3196	48.0	3580	0.99
PAMPERO	EL CENCERRO	59	185	45941	3170	47.0	3487	0.96
PAN 7031	PANNAR	60	174	43047	3786	46.9	4157	1.15
PAN 7034	PANNAR	57	174	42826	3332	46.6	3639	1.00
PARAISO 20	NIDERA	59	189	40643	3001	49.1	3427	0.94
PARAISO 21	NIDERA	59	184	44002	3056	47.1	3368	0.93
PARAISO 22	NIDERA	59	170	44587	3306	48.6	3742	1.03
PARAISO 55	NIDERA	54	169	42126	3563	53.2	4361	1.20
PARAISO 65	NIDERA	56	190	43387	3116	51.8	3727	1.03
PRO ER 301	PRODUSEM	66	125	36471	2480	44.2	2589	0.71
SPS 3109	SPS	63	170	43706	3234	48.4	3648	1.01
SPS 3190	SPS	64	164	43961	3540	51.5	4213	1.16
TC 4050	ATAR SEMILLAS	63	174	41928	3193	47.9	3570	0.98
	PROMEDIO	60	173	43783	3256	47.6	3628	1.00
	CV (%)	,	0.8	4.8	9.4	1.5	9.7	-
	DMS (0,1)	,	2.0	ns	420.0	1.0	480.0	-
	MAXIMO	66	190	46382	4318	53.2	5034.8	1.39
	MINIMO	53	125	36471	2176	40.3	2441.5	0.67

LOCALIDAD

Manfredi

52 CM ENRE SURCO, DENSIDAD ALTA

SIEMBRA: 03/11/2008

FUENTE: DANIEL ALVAREZ, DIEGO CORDES

Cultivar	EMPRESA	Días emergencia a floración	Altura (cm)	Densidad (pl/ha)	Rendimiento de granos (kg/ha)	Aceite (%)	Rendimiento ajustado (kg/ha)	Rendimiento ajustado relativo
A68GY	ADSUR	59	149	46464	2768	45.7	2973	0.88
ACA 861	ACA	54	169	46882	2978	43.3	3055	0.90
ACA 863	ACA	58	155	44608	2232	46.3	2424	0.72
ACA 887	ACA	59	189	46570	3013	43.5	3103	0.92
AGROBEL 963	SEMINIUM	58	164	47704	4001	48.5	4521	1.34
AGROBEL 975	SEMINIUM	60	172	48240	3053	48.2	3432	1.01
AGROBEL 976	SEMINIUM	58	150	47527	3616	46.7	3956	1.17
AGUARA 4	ADVANTA	57	159	49036	3654	47.3	4041	1.20
ALBISOL 2	RIESTRA	61	179	46212	3054	47	3359	0.99
ARGENSOL20	ARGENETICS	56	150	46930	3413	48.2	3836	1.13
AUSIGOLG 61	AGROEMPRESA COLON	58	134	47462	3102	43.9	3220	0.95
AUSIGOLD 7	AGROEMPRESA COLON	63	155	44946	2086	46.7	2282	0.67
AUSIGOLD 4	AGROEMPRESA COLON	64	134	46750	2695	43.3	2765	0.82
AUSIGOLD 62	AGROEMPRESA COLON	59	181	45877	3865	47.9	4321	1.28
BAQUEANO	KWS	62	170	43756	2144	44.1	2234	0.66
BUCK 250	BUCK	58	163	44510	4051	46	4375	1.29
BUCK 455 DMR	BUCK	58	120	47037	2012	44	2092	0.62
CF 27	ADVANTA	55	147	51151	3075	47.5	3413	1.01
CF 31	ADVANTA	58	188	47550	3604	47.9	4029	1.19
CF 33	ADVANTA	60	194	50213	3552	44.4	3722	1.10
CG102	CONSUS	60	193	44547	3130	47.1	3449	1.02
DEKASOL 3820	MONSANTO	57	139	46869	3615	49.1	4128	1.22
DEKASOL 3940	MONSANTO	60	111	45680	3437	48.9	3911	1.16
DEKASOL 4045	MONSANTO	59	124	49260	2996	45.4	3200	0.95
DEKASOL 4200	MONSANTO	62	149	47634	3152	48.6	3568	1.06
DM 233	DON MARIO	58	131	45662	2943	48.9	3349	0.99
DM 280	DON MARIO	57	116	46103	3216	44.2	3358	0.99
GH 1100	DON MARIO	63	179	49733	3454	45.4	3689	1.09
KOYA	DON ATILIO	54	149	48860	3389	41.6	3362	0.99
KS 770	KWS	56	128	46986	2833	44.2	2958	0.87
MATACO	DON ATILIO	53	127	42828	2318	45.7	2490	0.74
MG 2	DOW AGROSCIENCES	62	164	47664	2478	46.5	2701	0.80
MG 52	DOW AGROSCIENCES	61	146	46308	2969	46.1	3212	0.95
MG 63	DOW AGROSCIENCES	62	187	46923	3346	44.5	3513	1.04
NK 34 AO	SYNGENTA	54	157	46399	3317	43.5	3417	1.01
NK 48 CL	SYNGENTA	61	133	47588	2869	46	3099	0.92
NK 50	SYNGENTA	57	129	46845	3185	47.7	3548	1.05
NK 70	SYNGENTA	62	165	46775	2217	48	2483	0.73
NK 70 CL	SYNGENTA	61	156	45190	3180	47.6	3536	1.05
P 305	PALAVERSICH	61	159	47994	3481	43.2	3565	1.05
PA7063CL	PANNAR	56	174	47982	3234	46.5	3525	1.04
PAMPERO	EL CENCERRO	58	170	47118	2932	46.9	3219	0.95
PAN 7031	PANNAR	59	160	47820	4398	48	4926	1.46
PAN 7034	PANNAR	59	144	48009	3401	44.7	3585	1.06
PARAISO 20	NIDERA	59	165	50103	2549	50.3	2972	0.88
PARAISO 21	NIDERA	57	132	48523	3173	48.2	3566	1.05
PARAISO 22	NIDERA	58	172	47079	2872	47.2	3171	0.94
PARAISO 55	NIDERA	54	129	46162	2791	51.3	3310	0.98
PARAISO 65	NIDERA	57	190	46526	2915	49.4	3346	0.99
PRO ER 301	PRODUSEM	64	132	42722	2971	42.3	2989	0.88
SPS 3109	SPS	61	151	47415	3490	46.1	3776	1.12
SPS 3190	SPS	62	170	47460	3068	47.4	3399	1.01
TC 4050	ATAR SEMILLAS	58	141	43873	2467	45.5	2640	0.78
	PROMEDIO	58	155	47074	3112	46	3381	1.00
	CV (%)	0.3	1.9	5.9	17.3	2.3	17.6	-
	DMS (0,1)	0.2	4.2	ns	734	1.4	816	-
	MAXIMO	64	194	51151	4555	51.3	4926	1.46
	MINIMO	53	111	42722	2012	41.6	2092	0.62

LOCALIDAD

Huinca Renancó

SIEMBRA: 21/10/2008

FUENTE: DANIEL ALVAREZ, DIEGO CORDES

Cultivar	EMPRESA	Altura (cm)	Densidad (pl/ha)	Rendimiento de granos (kg/ha)	Aceite (%)	Rendimiento ajustado (kg/ha)	Rendimiento ajustado relativo
A68GY	ADSUR	143	39982	1514	44.6	1593	0.67
ACA 861	ACA	143	30126	2705	41.5	2678	1.13
ACA 863	ACA	138	31049	1775	49.4	2038	0.86
ACA 887	ACA	125	31854	2773	42.9	2823	1.20
AGROBEL 963	SEMINIUM	141	27951	2207	51.1	2609	1.11
AGROBEL 975	SEMINIUM	159	27726	2451	48.2	2755	1.17
AGROBEL 976	SEMINIUM	164	30850	2323	49.2	2658	1.13
AGUARA 4	ADVANTA	149	27805	2892	48.5	3268	1.38
ALBISOL 2	RIESTRA	172	30771	2145	46.7	2347	0.99
ARGENSOL20	ARGENETICS	125	32327	1933	47.4	2142	0.91
AUSIGOLG 61	AGROEMPRESA COLON	126	32945	1857	49.0	2117	0.90
AUSIGOLD 7	AGROEMPRESA COLON	154	30494	2187	47.6	2432	1.03
AUSIGOLD 4	AGROEMPRESA COLON	143	30891	2360	45.3	2516	1.07
AUSIGOLD 62	AGROEMPRESA COLON	167	30556	2055	49.8	2376	1.01
BAQUEANO	KWS	156	27178	2224	46.8	2438	1.03
BUCK 250	BUCK	125	28352	2380	43.8	2466	1.04
BUCK 455 DMR	BUCK	130	29870	1523	45.8	1639	0.69
CF 27	ADVANTA	130	30044	2907	46.1	3145	1.33
CF 31	ADVANTA	138	30156	2810	50.2	3271	1.39
CF 33	ADVANTA	126	24611	2924	47.1	3222	1.37
CG102	CONSUS	124	30995	2196	47.1	2420	1.03
DEKASOL 3820	MONSANTO	128	30591	2283	46.5	2488	1.05
DEKASOL 3940	MONSANTO	160	30517	1787	48.8	2030	0.86
DEKASOL 4045	MONSANTO	135	29929	2256	43.9	2342	0.99
DEKASOL 4200	MONSANTO	136	30141	2542	46.9	2791	1.18
DM 233	DON MARIO	127	37948	2199	46.9	2415	1.02
DM 280	DON MARIO	131	28550	2133	45.1	2265	0.96
GH 1100	DON MARIO	146	29365	1782	43.4	1832	0.78
KOYA	DON ATILIO	153	30699	2213	45.2	2355	1.00
KS 770	KWS	138	31008	2811	47.0	3092	1.31
MATACO	DON ATILIO	139	30585	1662	43.2	1702	0.72
MG 2	DOW AGROSCIENCES	130	29158	2254	46.2	2443	1.04
MG 52	DOW AGROSCIENCES	180	28895	1862	45.3	1985	0.84
MG 63	DOW AGROSCIENCES	131	30400	1626	45.0	1724	0.73
NK 34 AO	SYNGENTA	125	31391	2335	40.4	2260	0.96
NK 48 CL	SYNGENTA	136	29847	1882	46.5	2051	0.87
NK 50	SYNGENTA	136	28926	2347	46.5	2558	1.08
NK 70	SYNGENTA	134	25341	2603	49.6	2999	1.27
NK 70 CL	SYNGENTA	169	31859	2373	50.1	2757	1.17
P 305	PALAUERSICH	126	25081	2349	41.1	2307	0.98
PA7063CL	PANNAR	121	29099	2294	44.4	2404	1.02
PAMPERO	EL CENCERRO	149	28824	2535	47.1	2794	1.18
PAN 7031	PANNAR	113	32755	1826	47.8	2038	0.86
PAN 7034	PANNAR	127	26959	2623	47.0	2885	1.22
PARAISO 20	NIDERA	118	32778	2108	47.5	2340	0.99
PARAISO 21	NIDERA	119	33386	1699	43.8	1760	0.75
PARAISO 22	NIDERA	126	37467	1449	45.4	1548	0.66
PARAISO 55	NIDERA	144	29093	1511	49.8	1747	0.74
PARAISO 65	NIDERA	136	34375	2041	50.4	2384	1.01
PRO ER 301	PRODUSEM	120	32812	2137	40.9	2090	0.89
SPS 3109	SPS	134	29689	2528	47.8	2821	1.20
SPS 3190	SPS	128	30570	2472	49.9	2863	1.21
TC 4050	ATAR SEMILLAS	133	30626	1694	45.6	1816	0.77
	PROMEDIO	137	30824	2172	46.3	2360	1.00
	CV (%)	4.9	12.2	7.8	1.2	8.1	-
	DMS (0,1)	9.3	ns	409	0.7	456	-
	MAXIMO	180	39982	2924	51.1	3271	1.39
	MINIMO	113	24611	1449	40.1	1548	0.66

LOCALIDAD

Bulnes

SIEMBRA: 22/10/2008

FUENTE: DANIEL ALVAREZ, DIEGO CORDES

Cultivar	EMPRESA	Altura (cm)	Densidad (pl/ha)	Rendimiento de granos (kg/ha)	Aceite (%)	Rendimiento ajustado (kg/ha)	Rendimiento ajustado relativo
A68GY	ADSUR	180	42385	3521	49.1	4021	1.07
ACA 861	ACA	170	48171	3516	46.5	3832	1.02
ACA 863	ACA	169	36488	2320	50.7	2724	0.73
ACA 887	ACA	184	53439	3970	48.3	4470	1.19
AGROBEL 963	SEMINIUM	129	44778	2643	50.5	3092	0.82
AGROBEL 975	SEMINIUM	175	51814	3250	49.0	3705	0.99
AGROBEL 976	SEMINIUM	160	49694	2925	48.4	3299	0.88
AGUARA 4	ADVANTA	179	41746	2942	48.6	3330	0.89
ALBISOL 2	RIESTRA	185	47819	3624	46.2	3928	1.05
ARGENSOL20	ARGENETICS	164	38490	2703	49.4	3103	0.83
AUSIGOLG 61	AGROEMPRESA COLON	170	42511	3053	45.2	3248	0.87
AUSIGOLD 7	AGROEMPRESA COLON	179	47360	3301	49.6	3803	1.01
AUSIGOLD 4	AGROEMPRESA COLON	190	50126	2469	49.9	2859	0.76
AUSIGOLD 62	AGROEMPRESA COLON	184	41339	2439	50.4	2849	0.76
BAQUEANO	KWS	174	41985	3764	48.3	4238	1.13
BUCK 250	BUCK	170	41719	3211	49.2	3673	0.98
BUCK 455 DMR	BUCK	174	44906	2724	44.9	2882	0.77
CF 27	ADVANTA	179	52565	3668	51.9	4394	1.17
CF 31	ADVANTA	189	45430	3993	53.0	4871	1.30
CF 33	ADVANTA	194	43779	3401	51.7	4061	1.08
CG102	CONSUS	194	42449	3570	48.5	4034	1.08
DEKASOL 3820	MONSANTO	160	40602	3637	52.7	4415	1.18
DEKASOL 3940	MONSANTO	169	47690	3311	49.6	3814	1.02
DEKASOL 4045	MONSANTO	180	53204	3225	46.4	3509	0.94
DEKASOL 4200	MONSANTO	174	43862	4032	49.5	4637	1.24
DM 233	DON MARIO	179	44372	3169	47.5	3518	0.94
DM 280	DON MARIO	175	54853	3082	47.9	3446	0.92
GH 1100	DON MARIO	189	36889	3663	47.2	4044	1.08
KOYA	DON ATILIO	176	44918	2915	49.9	3376	0.90
KS 770	KWS	159	43946	2993	50.0	3472	0.93
MATACO	DON ATILIO	160	42233	2413	47.7	2688	0.72
MG 2	DOW AGROSCIENCES	195	46753	4181	53.1	5109	1.36
MG 52	DOW AGROSCIENCES	197	50560	4148	50.2	4828	1.29
MG 63	DOW AGROSCIENCES	194	43565	3889	50.4	4542	1.21
NK 34 AO	SYNGENTA	168	39022	3040	47.4	3368	0.90
NK 48 CL	SYNGENTA	170	41395	3539	48.2	3978	1.06
NK 50	SYNGENTA	180	50652	3600	50.0	4176	1.11
NK 70	SYNGENTA	189	44570	3588	55.9	4585	1.22
NK 70 CL	SYNGENTA	195	44662	3880	52.1	4664	1.24
P 305	PALAVERSICH	188	49609	4677	44.9	4948	1.32
PA7063CL	PANNAR	174	49777	2789	48.8	3168	0.84
PAMPERO	EL CENCERRO	175	41689	3819	49.5	4392	1.17
PAN 7031	PANNAR	175	50385	3052	45.7	3278	0.87
PAN 7034	PANNAR	185	52207	3233	48.9	3679	0.98
PARAISO 20	NIDERA	180	50977	3185	50.3	3714	0.99
PARAISO 21	NIDERA	179	57264	2709	50.7	3180	0.85
PARAISO 22	NIDERA	169	45430	2960	49.3	3392	0.90
PARAISO 55	NIDERA	179	41925	3198	54.7	4010	1.07
PARAISO 65	NIDERA	179	44703	2689	51.9	3221	0.86
PRO ER 301	PRODUSEM	150	37035	3165	44.0	3292	0.88
SPS 3109	SPS	170	42365	3232	49.0	3684	0.98
SPS 3190	SPS	189	46081	2996	51.2	3547	0.95
TC 4050	ATAR SEMILLAS	189	46350	3691	47.6	4104	1.09
	PROMEDIO	176	45308	3277	49.2	3750	1.00
	CV (%)	0.4	9.9	10.8	1.3	10.9	-
	DMS (0,1)	0.9	ns	529	0.8	614	-
	MAXIMO	197	57264	4677	55.9	5109	1.36
	MINIMO	129	36488	2320	44.0	2688	0.72

LOCALIDAD

Vicuña Mackenna

SIEMBRA: 21/11/2008

FUENTE: DANIEL ALVAREZ, DIEGO CORDES

Cultivar	EMPRESA	Altura (cm)	Densidad (pl/ha)	Rendimiento de granos (kg/ha)	Aceite (%)	Rendimiento ajustado (kg/ha)	Rendimiento ajustado relativo
A68GY	ADSUR	190	44392	3484	47.3	3853	0.91
ACA 861	ACA	170	46730	3734	52.8	4541	1.07
ACA 863	ACA	169	40058	2934	50.0	3403	0.80
ACA 887	ACA	194	45301	3767	44.2	3933	0.93
AGROBEL 963	SEMINIUM	159	44114	3403	48.4	3839	0.90
AGROBEL 975	SEMINIUM	175	48454	3593	47.9	4017	0.95
AGROBEL 976	SEMINIUM	174	40792	3616	47.8	4035	0.95
AGUARA 4	ADVANTA	191	47558	4217	49.2	4824	1.14
ALBISOL 2	RIESTRA	190	40750	3962	48.2	4453	1.05
ARGENSOL20	ARGENTICS	170	47737	2875	48.6	3255	0.77
AUSIGOLG 61	AGROEMPRESA COLON	151	51137	3737	46.5	4073	0.96
AUSIGOLD 7	AGROEMPRESA COLON	182	45120	3638	47.0	4002	0.94
AUSIGOLD 4	AGROEMPRESA COLON	195	46391	3713	45.2	3951	0.93
AUSIGOLD 62	AGROEMPRESA COLON	175	48192	3796	48.2	4267	1.01
BAQUEANO	KWS	183	44101	4139	54.0	5132	1.21
BUCK 250	BUCK	175	47416	3641	48.4	4107	0.97
BUCK 455 DMR	BUCK	187	46866	3761	45.9	4054	0.96
CF 27	ADVANTA	180	43688	4316	60.0	5870	1.38
CF 31	ADVANTA	190	49294	3592	50.6	4210	0.99
CF 33	ADVANTA	195	43417	3758	46.2	4074	0.96
CG102	CONSUS	185	39887	3804	48.2	4276	1.01
DEKASOL 3820	MONSANTO	165	47211	3808	50.4	4448	1.05
DEKASOL 3940	MONSANTO	181	52682	3344	55.4	4240	1.00
DEKASOL 4045	MONSANTO	184	46038	3261	45.2	3470	0.82
DEKASOL 4200	MONSANTO	189	50089	4359	56.7	5641	1.33
DM 233	DON MARIO	179	49196	3877	48.7	4397	1.04
DM 280	DON MARIO	179	52251	3823	45.5	4091	0.96
GH 1100	DON MARIO	185	44614	4009	43.9	4161	0.98
KOYA	DON ATILIO	170	48793	3839	47.1	4231	1.00
KS 770	KWS	180	45067	3793	46.3	4119	0.97
MATACO	DON ATILIO	175	44084	3301	49.9	3823	0.90
MG 2	DOW AGROSCIENCES	174	44414	4157	47.7	4631	1.09
MG 52	DOW AGROSCIENCES	194	50274	3372	49.7	3891	0.92
MG 63	DOW AGROSCIENCES	190	47544	4312	45.4	4605	1.08
NK 34 AO	SYNGENTA	182	43836	4119	47.2	4547	1.07
NK 48 CL	SYNGENTA	184	47812	3342	46.0	3609	0.85
NK 50	SYNGENTA	180	48891	3798	50.1	4413	1.04
NK 70	SYNGENTA	194	50620	4253	50.9	5010	1.18
NK 70 CL	SYNGENTA	184	46320	4242	50.4	4955	1.17
P 305	PALAVERSICH	185	43154	4379	42.0	4379	1.03
PA7063CL	PANNAR	177	47666	3822	54.4	4770	1.12
PAMPERO	EL CENCERRO	175	47776	4175	55.8	5327	1.25
PAN 7031	PANNAR	185	49313	3986	48.4	4496	1.06
PAN 7034	PANNAR	189	42261	4184	45.9	4510	1.06
PARAISO 20	NIDERA	188	50031	3680	49.0	4195	0.99
PARAISO 21	NIDERA	179	47369	3751	47.3	4149	0.98
PARAISO 22	NIDERA	177	49378	3533	47.9	3950	0.93
PARAISO 55	NIDERA	169	48864	3324	61.8	4640	1.09
PARAISO 65	NIDERA	184	45576	3788	53.7	4674	1.10
PRO ER 301	PRODUSEM	169	44330	3858	38.0	3549	0.84
SPS 3109	SPS	179	47686	3726	48.8	4233	1.00
SPS 3190	SPS	180	46537	3602	49.8	4164	0.98
TC 4050	ATAR SEMILLAS	194	48104	3924	44.8	4144	0.98
	PROMEDIO	180	46700	3753	48.5	4245	1.00
	CV (%)	0.9	7.6	9.8	1.4	10.2	-
	DMS (0,1)	2.3	ns	551	0.9	648	-
	MAXIMO	195	53442	4379	61.8	5870	1.38
	MINIMO	151	39461	2875	38.0	3255	0.77

Caracterización de los cultivares a nivel regional

Este informe incluye dos tipos análisis a nivel regional: 1- Planilla regional de rendimientos y aceite para todos los cultivares y ambientes. Esta información se presenta por campaña y se identifican con distinto color de celda a los cultivares con promedios altos, medios y bajos con respecto al valor promedio de cada ensayo; 2- El segundo análisis, se lo denomina de estabilidad

(desarrollado por Shukla, 1972 y adaptado por Masiero y Castellano, 1991), y utiliza a los datos de los cultivares comunes a todos ensayos de cada zona en las dos últimas campañas de producción. Este análisis da indicios sobre el comportamiento del híbrido en las distintas situaciones en las que se desarrollaron los ensayos y será presentado más adelante.

RED NACIONAL DE CULTIVARES DE GIRASOL DEL INTA. 2008-2009

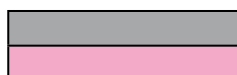
CULTIVARES TRADICIONALES

ZONA **Bs.As. Norte y La Pampa**

DIAS A FLORACION

CULTIVAR	EMPRESA	LINCOLN	VILLEGAS	ASTURIAS	CH. BELLOCQ	PERGAMINO	INT. ALVEAR	RANCUL
AGROBEL 975	SEMINIUM	80	71	70			70	71
AGROBEL 976 DM	SEMINIUM	78	69	70			70	67
ALBISOL 2	RIESTRA	79	70	70			69	67
ALBISOL 20 CL	RIESTRA	74	67	70			70	66
ARGENSOL 20	ARGENETICS		66		71	67	72	70
BAQUEANO	KWS	79	72	76			73	71
BUCK 250	BUCK		68	70	72	67	67	66
BUCK 455 DMR	BUCK		70	70	73	72	68	71
CF 27	ADVANTA	75	66	65	69	70	67	69
CF 31	ADVANTA	75	69	70	72	70	70	75
CF 33	ADVANTA	78	71	70	73	73	70	71
DK 3820	MONSANTO		69	70	71	69	71	70
DK 3940	MONSANTO		73	76	76	73	75	69
DK 4045	MONSANTO		70	70	73	71		
DK 4200	MONSANTO		73	70	74	73	70	66
KS 770	KWS	77	67	70			69	69
MG 2	DOW AGROSCIENCES	78	73	70	76	75		
MG 63	DOW AGROSCIENCES	79	72	70	76	73		
PAN 7031	PANNAR	77	67	70	72	67	72	74
PARAISO 21	NIDERA	76	68	70	71	71	69	70
PARAISO 65	NIDERA	75	66	65	66	68	70	67
SOLFLOR	BUCK		65	70	71	68	71	68
SPS 3109	SPS	77	69	70			70	67
SRM 769	SURSEM	78	72	76			68	72
TC 4050	ATAR SEMILLAS	78	70	70	71	70	70	70
TRITON MAX	SURSEM	77	69	70			67	67
	Promedio	77	69	70	72	70	70	70
	Máximo	80	73	76	76	75	75	75
	Mínimo	74	63	65	66	67	67	66

Se presentan los cultivares que participan en cuatro o más ensayos.



Valor igual ó mayor al promedio del ensayo.
Valor menor al promedio del ensayo.

ZONA **Entre Ríos**

DIAS A FLORACION

CULTIVAR	EMPRESA	PARANÁ	GUALEGUAYCHU	ROCA MORA
AD 68GY	Adsur	73	80	73
ACA 861	ACA	67	75	66
ACA 863	ACA	71	78	65
ACA 872	ACA	68	76	67
ACA 886 DM	ACA	72	80	70
ACA 887	ACA	69	80	69
Agrobel 963	La Tijereta-Seminium	67	80	67
Agrobel 975	La Tijereta-Seminium	72	80	70
Agrobel 976 DM	La Tijereta-Seminium	73	80	67
Aguará 4	Advanta	71	76	68
Albisol 2	Riestra	76	83	70
Albisol 20 CL	Riestra	66	78	68
Albisol A.O.	Riestra	71	79	68
Argensol 20	Argenetics	71	75	69
ATAR TC 4050	ATAR	72	81	68
Ausigold 4	Agroempresa Colón	74	81	70
Ausigold 7	Agroempresa Colón	75	83	71
Baqueano	K.W.S.	76	83	75
C.F. 31	Advanta	68	76	67
C.F.33	Advanta	69	80	68
Cauquen	El Cencerro	71	80	69
DK 3820	Monsanto	68	76	69
DK 3920	Monsanto	72	78	67
DK 4045	Monsanto	72	75	69
DM 232	Don Mario	71	75	67
DM 28o	Don Mario	73	79	70
DM 315 CL	Don Mario	67	78	66
DM GH 1100	Don Mario	74	85	73
GAC 100	Agroempresa Colón	67	75	73
Helio 252	Helianthus	68	73	65
Helio 253	Helianthus	67	78	67
K. S. 770	K.W.S.	68	80	68
MF 10023	INTA	69	76	70
MF 71023	INTA	72	81	69
MG 2	Dow Agrosciences	70	80	75
MG 52	Dow Agrosciences	73	82	74
MG 63	Dow Agrosciences	75	80	73
Palaversich 305	Barenbrug	72	80	70
Pampero	El Cencerro	71	80	69
Pan 7031	Pannar	70	77	66
Paraíso 21	Nidera	71	76	70
Paraíso 24	Nidera	69	80	70
Paraíso 55	Nidera	66	76	66
Paraíso 65	Nidera	67	75	66
SPS 3 G 04 CL AO	SPS	68	79	68
SPS 3109	SPS	72	76	67
SPS 3190	SPS	76	82	71
SRM 769	Sursem	74	81	75
Triton Max	Sursem	72	80	67
NK 34 AO	Syngenta	68	80	67
NK 50	Syngenta	72	76	69
NK 70	Syngenta	75	82	75
V.D.H. 487	Advanta	68	75	71
Zaccardi 890	PlusAgro-Zaccardi	75	80	72
Zaccardi Oleosol	PlusAgro-Zaccardi	75	84	75
	Promedio (kg)	71	79	69
	Maximo	76	85	80
	Minimo	66	73	65

Valor igual ó mayor al promedio del ensayo.

Valor menor al promedio del ensayo.

ZONA **Buenos Aires Norte - La Pampa**

ALTURA (CM)

CULTIVAR	EMPRESA	LINCOLN	VILLEGAS	ASTURIAS	CH. BELLOCQ	PERGAMINO	Rancul
AGROBEL 975	SEMINIUM	188	207	165			168
AGROBEL 976 DM	SEMINIUM	162	177	165			156
ALBISOL 2	RIESTRA	175	217	195			170
ALBISOL 20 CL	RIESTRA	171	207	175			157
ARGENSOL 20	ARGENETICS		197		185	150	155
BAQUEANO	KWS	180	220	195			190
BUCK 250	BUCK		203	165	210	160	163
BUCK 455 DMR	BUCK		207	200	208	145	169
CF 27	ADVANTA	193	203	185	205	185	191
CF 31	ADVANTA	178	220	185	220	185	171
CF 33	ADVANTA	183	230	200	225	185	201
DK 3820	MONSANTO		187	170	192	145	156
DK 3940	MONSANTO		200	160	193	145	173
DK 4045	MONSANTO		203	195	197	155	
DK 4200	MONSANTO		203	200	210	155	172
KS 770	KWS	173	193	140			172
MG 2	DOW AGROSCIENCES	173	220	190	217	155	
MG 63	DOW AGROSCIENCES	170	227	195	223	170	
PAN 7031	PANNAR	183	207	190	215	155	172
PARAISO 21	NIDERA	167	200	185	190	150	154
PARAISO 65	NIDERA	177	197	185	195	145	178
SOLFLOR	BUCK		197	175	203	160	175
SPS 3109	SPS	172	193	160			167
SPS 3250 CL	SPS		213	165			165
TC 4050	ATAR SEMILLAS	170	220	175	207	160	166
TRITON MAX	SURSEM	157	200	165			161
	Promedio	173	202	176	206	159	170
	Máximo	193	230	200	225	185	201
	Mínimo	157	173	140	185	145	150

Se presentan los cultivares que participan en cuatro o más ensayos.

Valor igual ó mayor al promedio del ensayo.

Valor menor al promedio del ensayo.

ZONA **Entre Ríos**

ALTURA (CM)

CULTIVAR	EMPRESA	PARANÁ	GUALEGUAY	ROCA MORA
AD 68GY	Adsur	233	109	156
ACA 861	ACA	185	103	137
ACA 863	ACA	190	103	135
ACA 872	ACA	165	108	130
ACA 886 DM	ACA	203	105	165
ACA 887	ACA	190	108	162
Agrobel 963	La Tijereta-Seminium	166	89	131
Agrobel 975	La Tijereta-Seminium	203	115	132
Agrobel 976 DM	La Tijereta-Seminium	195	116	139
Aguará 4	Advanta	195	95	142
Albisol 2	Riestra	228	95	149
Albisol 20 CL	Riestra	189	113	143
Albisol A.O.	Riestra	185	105	128
Argensol 20	Argenetics	193	98	131
ATAR TC 4050	ATAR	220	115	177
Ausigold 4	Agroempresa Colón	233	114	152
Ausigold 7	Agroempresa Colón	195	108	147
Baqueano	K.W.S.	215	110	147
C.F. 31	Advanta	220	109	154
C.F.33	Advanta	218	115	153
Cauquen	El Cencerro	188	103	142
DK 3820	Monsanto	175	107	135
DK 3920	Monsanto	193	104	128
DK 4045	Monsanto	200	116	160
DM 232	Don Mario	183	101	142
DM 28o	Don Mario	180	99	137
DM 315 CL	Don Mario	192	129	145
DM GH 1100	Don Mario	220	123	172
GAC 100	Agroempresa Colón	165	113	136
Helio 252	Helianthus	173	96	128
Helio 253	Helianthus	169	103	137
K. S. 770	K.W.S.	190	111	129
MF 10023	INTA	213	108	150
MF 71023	INTA	210	96	158
MG 2	Dow Agrosiences	225	130	125
MG 52	Dow Agrosiences	213	130	182
MG 63	Dow Agrosiences	228	131	152
Palaversich 305	Barenbrug	193	108	151
Pampero D.M.	El Cencerro	205	104	148
Pan 7031	Pannar	205	117	176
Paraíso 21	Nidera	198	103	140
Paraíso 24	Nidera	195	107	129
Paraíso 55	Nidera	188	110	120
Paraíso 65	Nidera	193	104	140
SPS 3 G 04 CL AO	SPS	190	110	142
SPS 3109	SPS	193	107	121
SPS 3190	SPS	203	100	137
SRM 769	Sursem	200	101	146
Triton Max	Sursem	188	102	125
NK 34 AO	Syngenta	189	106	151
NK 50	Syngenta	201	102	128
NK 70	Syngenta	220	124	162
V.D.H. 487	Advanta	175	107	142
Zaccardi 890	PlusAgro-Zaccardi	195	93	133
Zaccardi Oleosol	PlusAgro-Zaccardi	218	107	146
	Promedio (kg)	197	108	144
	Maximo	232.5	131	182
	Minimo	165	89	120

Valor igual ó mayor al promedio del ensayo.

Valor menor al promedio del ensayo.

ZONA **Córdoba**

ALTURA (CM)

Cultivar	EMPRESA	Vicuña Mackenna	Bulnes	Huinca Renanco	Manfredi 52	Manfredi 70
A68GY	ADSUR	190	180	143	149	179
ACA 861	ACA	170	170	143	169	171
ACA 863	ACA	169	169	138	155	179
ACA 887	ACA	194	184	125	189	170
AGROBEL 963	SEMINIUM	159	129	141	164	168
AGROBEL 975	SEMINIUM	175	175	159	172	164
AGROBEL 976	SEMINIUM	174	160	164	150	169
AGUARA 4	ADVANTA	191	179	149	159	179
ALBISOL 2	RIESTRA	190	185	172	179	185
ARGENSOL20	ARGENETICS	170	164	125	150	160
AUSIG61	AGROEMPRESA COLON	151	170	126	134	164
AUSIG7	AGROEMPRESA COLON	182	179	154	155	170
AUSIGOLD 4	AGROEMPRESA COLON	195	190	143	134	185
AUSIGOLD 62	AGROEMPRESA COLON	175	184	167	181	180
BAQUEANO	KWS	183	174	156	170	180
BUCK 250	BUCK	175	170	125	163	169
BUCK 455 DMR	BUCK	187	174	130	120	169
CF 27	ADVANTA	180	179	130	147	174
CF 31	ADVANTA	190	189	138	188	185
CF 33	ADVANTA	195	194	126	194	189
CG102	CONSUS	185	194	124	193	174
DEKASOL 3820	MONSANTO	165	160	128	139	168
DEKASOL 3940	MONSANTO	181	169	160	111	169
DEKASOL 4045	MONSANTO	184	180	135	124	184
DEKASOL 4200	MONSANTO	189	174	136	149	174
DM 233	DON MARIO	179	179	127	131	165
DM 280	DON MARIO	179	175	131	116	170
GH 1100	DON MARIO	185	189	146	179	175
KOYA	DON ATILIO	170	176	153	149	164
KS 770	KWS	180	159	138	128	163
MATACO	DON ATILIO	175	160	139	127	159
MG 2	DOW AGROSCIENCES	174	195	130	164	188
MG 52	DOW AGROSCIENCES	194	197	180	146	184
MG 63	DOW AGROSCIENCES	190	194	131	187	190
NK 34 AO	SYNGENTA	182	168	125	157	170
NK 48 CL	SYNGENTA	184	170	136	133	179
NK 50	SYNGENTA	180	180	136	129	177
NK 70	SYNGENTA	194	189	134	165	189
NK 70 CL	SYNGENTA	184	195	169	156	190
P 305	PALAVERSICH	185	188	126	159	169
PA7063CL	PANNAR	177	174	121	174	169
PAMPERO	EL CENCERRO	175	175	149	170	185
PAN 7031	PANNAR	185	175	113	160	174
PAN 7034	PANNAR	189	185	127	144	174
PARAISO 20	NIDERA	188	180	118	165	189
PARAISO 21	NIDERA	179	179	119	132	184
PARAISO 22	NIDERA	177	169	126	172	170
PARAISO 55	NIDERA	169	179	144	129	169
PARAISO 65	NIDERA	184	179	136	190	190
PRO ER 301	PRODUSEM	169	150	120	132	125
SPS 3109	SPS	179	170	134	151	170
SPS 3190	SPS	180	189	128	170	164
TC 4050	ATAR SEMILLAS	194	189	133	141	174
	PROMEDIO	180	176	137	155	173
	MAXIMO	195	197	180	194	190
	MINIMO	151	129	113	111	125

Valor igual ó mayor al promedio del ensayo.
 Valor menor al promedio del ensayo.

1) Planillas regionales contenido de aceite y rendimiento

RED NACIONAL DE CULTIVARES DE GIRASOL DEL INTA. 2007-2008

CULTIVARES TRADICIONALES

ZONA **Bs.As. Norte y La Pampa**

RENDIMIENTO DE GRANOS (KG/HA)

CULTIVAR	EMPRESA	VILLEGAS	PEHUAJO	DAIREAUX	CH. BELLOCO	PERGAMINO	ANGUIL	PAVON
ACA 861	ACA	3276	3524	2675	4763	3046	4338	2150
ACA 863	ACA	3340	3447	2694	5181	3315		
ACA 872	ACA	3359	3617	2580	4989	2898	4039	2215
ACA 886 DM	ACA	4603	4430	2367			4291	1785
AGROBEL 962 DM	SEMINIUM	3753	3690	1996	4872	2926		
AGROBEL 963	SEMINIUM	3515	4081	1959	3891	2795	4135	1847
AGROBEL 967	SEMINIUM	3184	4260	2423	4507	2328	4016	1846
AGROBEL 975	SEMINIUM	3466	3690	2945	4517	2635	3556	2106
ALBISOL 2	RIESTRA	3047	3467	2143	5000	2775	3815	2153
ALBISOL 20 CL	RIESTRA	1961	3180	2274				1890
ALBISOL 21 DMR	RIESTRA	2292	3737	1800	5172	2681	3734	1502
ALBISOL AO	RIESTRA	2439	4301	2186			3919	1513
ALG 620 CL	ALIANZA	3004	4215	2243			4283	2757
ALG 650 CL MDO	ALIANZA	3200	4619	2109			5127	1608
ALG 666 AO	ALIANZA	3336	2950	2244			4172	2360
BAQUEANO	KWS	3223	4150	2140			3506	2626
BUCK 250	BUCK	3744	3995	2530	5537	3135	4050	2346
BUCK 455 DMR	BUCK	3383	2862	2451	4951	2421	4383	1950
CAUQUEN	EL CENCERRO			2442	3402	2654	3577	1819
CF 27	ADVANTA	4050	4854	2808	5891	3243	3724	2211
CF 31	ADVANTA	4919	3762	2874	5327	3073	3530	2216
DM 233	DON MARIO	3369	4081	2469			4649	1963
DM 280	DON MARIO	3565	3519	2304			4429	1840
GH 1100	DON MARIO	3400	3125	2570			4202	1388
KS770	KWS	2838	4119	2354			3954	1812
MG 2	DOW AGROSCIENCES	3866	3102	2021	5482	2915		
MG 63	DOW AGROSCIENCES	3661	1870	2661		2682	3817	1880
OLISUN 2	ADVANTA	3246	3353	2473	4897	2717		
PAMPERO	EL CENCERRO			2482	4300	2975	4377	1516
PAN 7031	PANNAR	4140	3002	2879			4557	2171
PARAISO 21	NIDERA	3080	3845	2998	5193	2823	4082	2231
PARAISO 22	NIDERA	3817	4226	2628	4295	2731	4067	1972
PARAISO 55	NIDERA	3721	3374	2010	4475	2583	3142	2413
PARAISO 65	NIDERA	3969	4606	2676	4977	2878	4316	2089
SOLFLO	BUCK	3557	3910	2436	5519	3285	3980	2163
SPS 3109	SPS	3911	4019	1680	5028	2816	3566	1618
SPS 3190	SPS	3106	3442	2573	5076	2230	3609	1605
TC 4050	ATAR SEMILLAS	2349	4244	2367	6071	2529	3900	2473
TC 4060	ATAR SEMILLAS	3935	5248	2685	5312	2473	3964	2435
VDH 487	ADVANTA	3356	3483	2506	5657	2518	4843	2009
	PROMEDIO	3431	3750	2387	5016	2835	4143	2034
	MAXIMO	4919	5248	2997.7	6072	3328	5354	2757
	MINIMO	1961	1870	1680.4	3402	2230	3142	1388

	Rendimiento superior al 5% del promedio del ensayo.
	Rendimiento que no difiere del 5% del promedio del ensayo.
	Rendimiento inferior al 5% del promedio del ensayo.

Se presentan los cultivares que participaron en al menos cinco ensayos

ZONA **Bs.As. Norte y La Pampa**

RENDIMIENTO DE GRANOS (KG/HA)

CULTIVAR	EMPRESA	LINCOLN	VILLEGAS	ASTURIAS	CH. BELLOCQ	PERGAMINO	TRES LOMAS	INT. ALVEAR	RANCUL
ACA 861	ACA		3557	4124			783	4097	1276
ACA 863	ACA		3191	3958			802	2997	1120
ACA 872	ACA		4364	4194			1154	3915	1521
AGROBEL 975	SEMINIUM	1409	3750	5582				4675	1360
AGROBEL 976 DM	SEMINIUM	1454	3938	3781				3685	1430
ALBISOL 2	RIESTRA	1202	3943	4422				4011	1087
ALBISOL 20 CL	RIESTRA	1047	3182	3860			715	4072	1106
ARGENSOL 20	ARGENETICS		3392		4762	2785	747	3443	1299
BAQUEANO	KWS	1306	3871	4063				3476	1555
BUCK 250	BUCK		3825	4292	5326	2590	808	3792	1171
BUCK 455 DMR	BUCK		3599	4079	4971	2327	632	3195	1288
CF 27	ADVANTA	1151	3840	4282	5806	2772	616	2773	1291
CF 31	ADVANTA	1063	4170	4932	5806	2659		3652	1558
CF 33	ADVANTA	1251	4257	4455	5430	2050		3734	1189
DK 3820	MONSANTO		4114	4608	5033	2379	923	4164	1009
DK 3940	MONSANTO		4293	4452	4574	2307	1406	3655	1198
DK 4045	MONSANTO		4403	3953	5117	2874	985		
DK 4200	MONSANTO		4367	5576	5117	2428	886	4430	1450
DM 233	DON MARIO		3870	2784			904	3556	1530
KS 770	KWS	1109	3472	4254			1555	3475	1145
MG 2	DOW AGROSCIENCES	1270	3811	5806	5326	2592			
MG 63	DOW AGROSCIENCES	1232	4042	4703	5180	2435	983		
PAN 7031	PANNAR	1499	4382	5094	5806	2715	784	3478	995
PARAISO 21	NIDERA	1216	4144	4047	4720	2519	562	3601	1128
PARAISO 65	NIDERA	899	3577	4178	4595	2580	1366	3719	1137
SOLFLOR	BUCK		3807	4139	4950	3009	757	3982	1290
SPS 3109	SPS	1188	4280	5830			1420	3294	1304
SPS 3250 CL	SPS		3849	3117			904	3518	1183
SRM 769	SURSEM	1111	3780	4393			957	3579	1296
TC 4050	ATAR SEMILLAS	1055	3785	3935		2414	760	4386	1385
TRITON MAX	SURSEM	1331	4495	4891	5681			4307	1562
	Promedio	1234	3923	4366	5217	2542	887.1	3820	1297
	CV (%)	17.1	9.1	15.63	7.9	10.0	17.3	7.7	14.4
	DMS (0,05)	349.00	489.85	1107	683.00	422.5	254.0	338.1	186.7
	Máximo	1499	4495	5830	5806	3009	1555.3	4962	1784
	Mínimo	899	3182	2784	4574	2050	452.1	2773	956

Se presentan los cultivares que participan en cinco o más ensayos.

	Rendimiento al menos 5% superior al del promedio del ensayo
	Rendimiento promedio del ensayo +/- 5%
	Rendimiento al menos 5% inferior al del promedio del ensayo

ZONA **Entre Ríos**

RENDIMIENTO DE GRANOS (KG/HA)

Cultivar	Empresa	PARANA	GUALEGUAY	HASENKAMP
ACA 861	ACA	3157	2201	3340
ACA 863	ACA	3193	2214	3107
ACA 886	ACA	4335	2692	3907
AD 686Y	ADSUR	3990	3254	3761
AGROBEL 963	SEMINIUM	3561	2522	3199
AGROBEL 975	SEMINIUM	3406	2858	3281
AGUARA 4	ADVANTA	3707	2484	3221
ALBISOL 2	RIESTRA	3491	2287	3014
ALBISOL 20 CL	RIESTRA	2648	1869	2115
ALBISOL 21 DMR	RIESTRA	3178	2063	3051
ALBISOL AO	RIESTRA	3872	2418	3913
BAQUEANO	KWS	3410	2541	2295
CAUQUEN	EL CENCERRO	3873	2267	3183
CF 27	ADVANTA	4124	2674	3270
CF 31	ADVANTA	3481	2218	3254
DK 3820	MONSANTO	3470	2536	3090
DK 3940	MONSANTO	3244	2322	2946
DK 4045	MONSANTO	3348	3390	4422
DK 4200	MONSANTO	3789	3022	3317
DM 233	DON MARIO	2934	2708	2931
DM 280	DON MARIO	3292	2736	3283
ELA 01	LABOULET	2672	1865	3021
ELA 02	LABOULET	3106	2097	2585
G 305	PALAVERSICH	3528	2769	3251
GH 1100	DON MARIO	3764	2761	3364
GIRLAO 09	LABOULET	3881	1955	2723
GIRLAO 10	LABOULET	3821	2071	3278
GIRLAO 11	LABOULET	2917	2211	2644
GP 362	PALAVERSICH	3917	2437	3432
HELIO 250	HELIANTHUS	3669	2141	3310
HELIO 251	HELIANTHUS	3609	2652	3352
HELIO 360	HELIANTHUS	3544	2418	3047
MACON RM	DOW AGROSCIENCES	3647	2027	3255
MG 2	DOW AGROSCIENCES	4175	3314	3767
MG 52	DOW AGROSCIENCES	3861	2462	3099
MG 63	DOW AGROSCIENCES	3996	3059	3241
NK 50	SYNGENTA	3814	2843	2852
NK 66	DOW AGROSCIENCES	3525	2614	2983
NK 70	SYNGENTA	3785	2828	2863
P 288	PALAVERSICH	3422	3063	3738
PAMPERO DM	EL CENCERRO	3580	2802	3171
PAN 7031	PANNAR	3936	2550	3591
PAN 7039	PANNAR	3531	2825	3413
PARAISO 22	NIDERA	3835	2824	3277
PARAISO 55	NIDERA	3805	2785	3119
PARAISO 65	NIDERA	3673	2455	3349
RELMO 210	RELMO	3278	2093	2850
RELMO 315	RELMO	3573	2280	3231
SPS 3109	SPS	2992	2654	3030
SPS 3190	SPS	3801	2693	3330
SPS 3200 AO	SPS	3929	2517	3117
TC 4050	ATAR SEMILLAS	3456	2288	2929
TC 4055	ATAR SEMILLAS	3003	2346	3134
TROPEL	KWS	3561	2645	2655
VDH 487	ADVANTA	3868	2784	3156
	PROMEDIO	3560	2535	3199
	MAXIMO	4335	3390	4422
	MINIMO	2648	1865	2115

Rendimiento superior al 5% del promedio del ensayo.

Rendimiento que no difiere del 5% del promedio del ensayo.

Rendimiento inferior al 5% del promedio del ensayo.

FALTAN LOS CUADROS DE LOS
COLORES EN EL EXCEL

ZONA **Entre Ríos**

RENDIMIENTO DE GRANOS (KG/HA)

CULTIVAR	EMPRESA	PARANÁ	GUALEGUAY	ROCAMORA
AD 68GY	Adsur	2623	1690	2082
ACA 861	ACA	2484	1079	2254
ACA 863	ACA	2469	1181	1901
ACA 872	ACA	2778	1358	2378
ACA 886 DM	ACA	3177	1189	2455
ACA 887	ACA	3655	1325	2323
Agrobel 963	La Tijereta-Seminium	2722	1242	2197
Agrobel 975	La Tijereta-Seminium	2959	1731	2357
Agrobel 976 DM	La Tijereta-Seminium	3065	1744	2633
Aguará 4	Advanta	2711	1283	2519
Albisol 2	Riestra	2225	1575	2827
Albisol 20 CL	Riestra	2233	1116	2038
Albisol A.O.	Riestra	2987	1257	2337
Argensol 20	Argenetics	2750	1605	2351
ATAR TC 4050	ATAR	2694	2059	2261
Ausigold 4	Agroempresa Colón	2944	1780	2327
Ausigold 7	Agroempresa Colón	2737	1745	2014
Baqueano	K.W.S.	2306	1744	2128
C.F. 31	Advanta	3198	1168	2763
C.F.33	Advanta	2361	1729	2478
Cauquen	El Cencerro	2256	1459	2357
DK 3820	Monsanto	2661	1488	2351
DK 3920	Monsanto	3192	1450	2232
DK 4045	Monsanto	3392	1910	2299
DM 232	Don Mario	3316	1321	2209
DM 28o	Don Mario	2542	1473	2141
DM 315 CL	Don Mario	2751	1003	2242
DM GH 1100	Don Mario	3020	2228	2617
GAC 100	Agroempresa Colón	2655	1760	1848
Helio 252	Helianthus	2767	703	1677
Helio 253	Helianthus	2945	1228	2155
K. S. 770	K.W.S.	2677	1009	1829
MF 10023	INTA	3149	1628	2736
MF 71023	INTA	2680	1011	2267
MG 2	Dow Agrosiences	2701	2370	2727
MG 52	Dow Agrosiences	3491	2895	2833
MG 63	Dow Agrosiences	2726	1703	2214
Palaversich 305	Barenbrug	2671	1525	2298
Pampero D.M.	El Cencerro	2343	1174	2474
Pan 7031	Pannar	3522	1888	2505
Paraíso 21	Nidera	3251	1466	1929
Paraíso 24	Nidera	2863	1346	2340
Paraíso 55	Nidera	2388	540	2093
Paraíso 65	Nidera	2478	935	2125
SPS 3 G 04 CLAO	SPS	2919	1368	2451
SPS 3109	SPS	2531	1453	2236
SPS 3190	SPS	3041	1846	1848
SRM 769	Sursem	2915	1427	2526
Triton Max	Sursem	2630	1853	2612
NK 34 AO	Syngenta	2356	460	2112
NK 50	Syngenta	2598	1543	2645
NK 70	Syngenta	2601	2001	2017
V.D.H. 487	Advanta	2204	1347	2173
Zaccardi 890	PlusAgro-Zaccardi	3257	1582	2378
Zaccardi Oleosol	PlusAgro-Zaccardi	3171	1808	1989
	Promedio	2794	1472	2267
	CV (%)	14	21	16
	DMS (0,05)	530	430	500
	Máximo	3655	2895	2833
	Mínimo	2204	460	1677

	Rendimiento al menos 5% superior al del promedio del ensayo
	Rendimiento promedio del ensayo +/- 5%
	Rendimiento al menos 5% inferior al del promedio del ensayo

ZONA **Córdoba**

RENDIMIENTO DE GRANOS (KG/HA)

CULTIVAR	EMPRESA	BULNES	HUINCA RENANCÓ	VICUÑA MACKENNA	MANFREDI 52	MANFREDI 70
ACA 861	ACA	3212	3340	3168	1751	1852
ACA 863	ACA	3106	2871	3936	1781	2783
ACA 872	ACA	3109	3193	3449	2249	2475
ACA 886DM	ACA	4172	3536	4154	2306	2598
AD 68GY	ADSUR	3943	2949	3290	2763	3426
AGROBEL 960	SEMINIUM	3736	2382	2648	1925	2670
AGROBEL 962	SEMINIUM	3418	2337	3088	1763	2033
AGROBEL 963	SEMINIUM	2955	3723	3318	2006	2363
AGROBEL 972	SEMINIUM	3540	2995	3610	2127	2612
AGROBEL 975	SEMINIUM	4614	2631	3257	2555	2838
AGUARA 4	ADVANTA	4318	2783	3790	2344	2887
ALBISOL 2	RIESTRA	3578	2823	3338	2385	3133
ALBISOL 21	RIESTRA	3268	2879	2916	2137	1861
ALBISOL 30	RIESTRA	4424	3207	3422	1671	2763
AUSIGOLD 4	AGROEMPRESA COLON	3481	3528	3142	2646	2153
AUSIGOLD 61	AGROEMPRESA COLON	3807	2594	3203	1997	2094
B 455DMR	BUCK	3742	3097	3508	2007	2342
BAQUEANO	KWS	3593	2806	3169	2097	2354
CF 27	ADVANTA	4165	3250	3511	1968	3627
CF 31	ADVANTA	4372	3422	3501	1849	2869
DF 816	LOS ALGARROBOS	3427	2987	3532	2380	3008
DF819	LOS ALGARROBOS	3675	3385	3172	2580	2880
DK 3820	MONSANTO	2994	3492	3052	1824	2731
DK 3940	MONSANTO	3141	2584	2613	2609	3399
DK 4045	MONSANTO	4385	3433	3623	2420	2799
DK 4200	MONSANTO	4116	3491	3635	2542	3170
DM 233	DON MARIO	3702	2682	3673	2144	2926
DM 280	DON MARIO	3525	2669	2629	2040	2187
GAC 100	AGROEMPRESA COLON	3686	2719	3396	2353	2753
GH 1100	GUASH	4649	3078	3812	2065	2826
KOYA	DON ATILIO	3836	3147	3366	2216	3643
KS 770	KWS	3417	3382	3133	2057	2776
MG 2	DOW AGROSCIENCIAS	4495	3625	3695	2317	3162
MG 52	DOW AGROSCIENCIAS	3775	3312	2880	2132	2868
MG 63	DOW AGROSCIENCIAS	4475	3222	3521	2313	3157
NK 50	SYNGENTA	3592	3380	3059	2248	3036
NK 66	SYNGENTA	3339	3157	3437	1995	2334
NK 70	SYNGENTA	3406	3551	3376	2517	2438
P 305	PALAVERSICH	3876	3128	3824	2328	2217
PAIHUEN	EL CENCERRO	4092	3913	3287	2317	2754
PAMPERO DM	EL CENCERRO	3626	3399	3121	1931	2416
PAN 7031	PANNAR	4605	3045	3379	2066	3372
PAN 7034	PANNAR	4292	4175	3632	2482	2876
PARAISO 21	NIDERA	4451	3208	3299	1953	2610
PARAISO 22	NIDERA	4035	2775	3170	2139	2851
PARAISO 55	NIDERA	4180	2645	2614	1788	2700
PARAISO 65	NIDERA	3744	2760	2944	1539	2608
PROTON ER301	PRODUSEM	3673	3198	2984	1865	2337
RELMO 210	RELMO	3564	2844	2899	2195	2929
RELMO 315	RELMO	4613	2564	3250	2339	3117
RUSO 33	PALAVERSICH	3948	3286	3814	2675	2591
SIERRA	SEED 2000	3431	2825	2890	2202	2541
SPS 3109	SPS	4134	2792	3390	2541	2781
SPS 3150	SPS	4229	2666	2827	2086	2520
SPS 3190	SPS	3843	3006	3775	2099	3072
TC 4050	ATAR SEMILLAS	3855	2819	2718	2314	2481
TC 4055	ATAR SEMILLAS	3264	2682	3166	2209	2553
TROPEL	KWS	4036	2897	3022	2383	2672
VDH 487	ADVANTA	4140	3182	2925	2324	2593
	PROMEDIO	3893	3083	3266	2204	2752
	MAXIMO	4649	4175	4154	2763	3643
	MINIMO	2955	2337	2613	1539	1852

	Rendimiento al menos 5% superior al del promedio del ensayo
	Rendimiento promedio del ensayo +/- 5%
	Rendimiento al menos 5% inferior al del promedio del ensayo

ZONA **Córdoba**

RENDIMIENTO DE GRANOS (KG/HA)

Cultivar	EMPRESA	Vicuña Mackenna	Bulnes	Huinca Renancó	Manfredi 52	Manfredi 70
A68GY	ADSUR	3484	3521	1514	2768	3584
ACA 861	ACA	3734	3516	2705	2978	2796
ACA 863	ACA	2934	2320	1775	2232	2874
ACA 887	ACA	3767	3970	2773	3013	3856
AGROBEL 963	SEMINIUM	3403	2643	2207	4001	3422
AGROBEL 975	SEMINIUM	3593	3250	2451	3053	3709
AGROBEL 976	SEMINIUM	3616	2925	2323	3616	3588
AGUARA 4	ADVANTA	4217	2942	2892	3654	3048
ALBISOL 2	RIESTRA	3962	3624	2145	3054	3109
ARGENSOL20	ARGENETICS	2875	2703	1933	3413	3093
AUSIG61	AGROEMPRESA COLON	3737	3053	1857	3102	3282
AUSIG7	AGROEMPRESA COLON	3638	3301	2187	2086	2285
AUSIGOLD 4	AGROEMPRESA COLON	3713	2469	2360	2695	3373
AUSIGOLD 62	AGROEMPRESA COLON	3796	2439	2055	3865	3876
BAQUEANO	KWS	4139	3764	2224	2144	3072
BUCK 250	BUCK	3641	3211	2380	4051	2176
BUCK 455 DMR	BUCK	3761	2724	1523	2012	3043
CF 27	ADVANTA	4316	3668	2907	3075	3463
CF 31	ADVANTA	3592	3993	2810	3604	3319
CF 33	ADVANTA	3758	3401	2924	3552	3607
CG102	CONSUS	3804	3570	2196	3130	3030
DEKASOL 3820	MONSANTO	3808	3637	2283	3615	3260
DEKASOL 3940	MONSANTO	3344	3311	1787	3437	3530
DEKASOL 4045	MONSANTO	3261	3225	2256	2996	3508
DEKASOL 4200	MONSANTO	4359	4032	2542	3152	3426
DM 233	DON MARIO	3877	3169	2199	2943	3530
DM 280	DON MARIO	3823	3082	2133	3216	3340
GH 1100	DON MARIO	4009	3663	1782	3454	3029
KOYA	DON ATILIO	3839	2915	2213	3389	3588
KS 770	KWS	3793	2993	2811	2833	2649
MATACO	DON ATILIO	3301	2413	1662	2318	2804
MG 2	DOW AGROSCIENCES	4157	4181	2254	2478	4318
MG 52	DOW AGROSCIENCES	3372	4148	1862	2969	3079
MG 63	DOW AGROSCIENCES	4312	3889	1626	3346	3741
NK 34 AO	SYNGENTA	4119	3040	2335	3317	2529
NK 48 CL	SYNGENTA	3342	3539	1882	2869	3189
NK 50	SYNGENTA	3798	3600	2347	3185	2713
NK 70	SYNGENTA	4253	3588	2603	2217	3692
NK 70 CL	SYNGENTA	4242	3880	2373	3180	3612
P 305	PALAVERSICH	4379	4677	2349	3481	2991
PA7063CL	PANNAR	3822	2789	2294	3234	3196
PAMPERO	EL CENCERRO	4175	3819	2535	2932	3170
PAN 7031	PANNAR	3986	3052	1826	4398	3786
PAN 7034	PANNAR	4184	3233	2623	3401	3332
PARAISO 20	NIDERA	3680	3185	2108	2549	3001
PARAISO 21	NIDERA	3751	2709	1699	3173	3056
PARAISO 22	NIDERA	3533	2960	1449	2872	3306
PARAISO 55	NIDERA	3324	3198	1511	2791	3563
PARAISO 65	NIDERA	3788	2689	2041	2915	3116
PRO ER 301	PRODUSEM	3858	3165	2137	2971	2480
SPS 3109	SPS	3726	3232	2528	3490	3234
SPS 3190	SPS	3602	2996	2472	3068	3540
TC 4050	ATAR SEMILLAS	3924	3691	1694	2467	3193
	PROMEDIO	3778	3296	2195	3090	3247
	CV (%)	9,8	10,8	7,8	17,3	9,4
	DMS (0,1)	551	529	409	734	420
	MAXIMO	4379	4677	2924	4398	4318
	MINIMO	2875	2320	1449	2012	2176

	Rendimiento al menos 5% superior al del promedio del ensayo
	Rendimiento promedio del ensayo +/- 5%
	Rendimiento al menos 5% inferior al del promedio del ensayo

ZONA **Buenos Aires y La Pampa**

CONTENIDO DE ACEITE (%)

CULTIVAR	EMPRESA	VILLEGAS	PEHUAJO	DAIREAUX	CH. BELLOCOQ	PERGAMINO	ANGUIL	PAVON
ACA 861	ACA	45.7	46.5	51.6	46.1	49.0	48.2	49.4
ACA 863	ACA	47.6	47.3	52.3	47.0	51.4		
ACA 872	ACA	44.9	45.9	51.9	45.7	49.1	47.8	51.0
ACA 886 DM	ACA	42.5	39.4	46.7			42.3	45.4
AGROBEL 962 DM	SEMINIUM	46.7	47.4	53.7	46.7	51.1		
AGROBEL 963	SEMINIUM	48.3	48.7	54.6	47.9	49.2	50.4	52.7
AGROBEL 967	SEMINIUM	49.7	51.1	54.4	48.5	51.1	52.1	53.8
AGROBEL 975	SEMINIUM	47.3	48.4	53.2	52.4	49.8	51.2	51.1
ALBISOL 2	RIESTRA	43.6	46.2	49.8	48.0	47.8	47.8	49.1
ALBISOL 20 Cl	RIESTRA	40.7	45.5	52.4				52.1
ALBISOL 21 DMR	RIESTRA	44.3	45.0	51.7	45.5	47.8	46.9	50.1
ALBISOL AO	RIESTRA	45.3	48.0	50.5			49.1	49.2
ALG 620 CL	ALIANZA	47.8	47.4	53.1			46.9	51.7
ALG 650 CL MDO	ALIANZA	48.1	46.9	51.2			49.2	53.1
ALG 666 AO	ALIANZA	47.7	47.8	50.1			49.2	50.5
BAQUEANO	KWS	47.8	47.9	50.5			49.9	51.3
BUCK 250	BUCK	49.1	44.9	53.2	49.1	52.6	50.2	51.4
BUCK 455 DMR	BUCK	46.8	47.3	46.8	45.9	46.8	49.1	52.4
CAUQUEN	EL CENCERRO			54.4	49.1	49.7	51.1	50.9
CF 27	ADVANTA	46.2	47.4	52.8	48.3	48.4	49.9	50.0
CF 31	ADVANTA	51.5	50.4	56.5	52.3	51.4	50.0	54.6
DM 233	DON MARIO	48.0	46.7	52.7			48.8	50.1
DM 280	DON MARIO	44.1	46.0	50.1			47.6	48.8
KS770	KWS	44.8	46.0	50.7			48.8	51.8
MG 2	DOW AGROSCIENCES	52.4	47.0	51.8	49.9	47.2		
MG 63	DOW AGROSCIENCES	49.9	49.0	50.3	47.5	46.0	49.8	49.1
OLISUN 2	ADVANTA	47.9	47.4	54.1	47.1	48.2		
PAMPERO	EL CENCERRO			51.0	48.3	46.3	47.5	51.1
PAN 7031	PANNAR	47.3	43.5	50.4			46.5	50.4
PARAISO 21	NIDERA	50.0	49.1	52.5	46.7	48.9	49.4	52.1
PARAISO 22	NIDERA	49.6	48.9	53.8	48.4	47.6	51.7	52.0
PARAISO 55	NIDERA	50.7	52.2	55.4	53.0	54.1	55.4	55.0
PARAISO 65	NIDERA	52.5	53.0	57.0	51.2	53.9	54.3	57.3
SOLFLOR	BUCK	46.9	46.8	51.0	47.8	50.3	49.2	52.8
SPS 3109	SPS	48.8	46.2	50.8	47.6	49.4	48.4	48.1
SPS 3190	SPS	50.7	50.3	55.0	51.2	50.8	53.3	52.5
TC 4050	ATAR SEMILLAS	45.8	47.8	50.6	47.4	45.8	48.4	50.9
TC 4060	ATAR SEMILLAS	46.0	46.5	49.3	48.0	46.7	48.0	48.8
VDH 487	ADVANTA	49.3	50.7	54.2	52.9	45.9	51.5	55.3
	PROMEDIO	47.2	47.2	51.8	48.2	49.1	49.3	51.0
	MAXIMO	52.5	53.0	57.0	53.0	54.1	55.4	57.3
	MINIMO	40.7	39.4	46.7	45.0	45.1	42.3	44.9

Valor igual o mayor al promedio del ensayo.

Valor menor al promedio del ensayo.

Se presentan los cultivares que participaron en al menos cuatro ensayos

ZONA **Buenos Aires y La Pampa**

CONTENIDO DE ACEITE (%)

CULTIVAR	EMPRESA	LINCOLN	VILLEGAS	ASTURIAS	CH. BELLOCQ	PERGAMINO	TRES LOMAS	INT. ALVEAR	RANCUL
ACA 861	ACA		52.7	50.0			43.2	48.7	46.5
ACA 863	ACA		54.0	50.3			45.7	52.6	50.1
ACA 872	ACA		52.3	52.1			47.7	52.5	47.9
AGROBEL 975	SEMINIUM	55.5	53.0	52.3				49.8	48.1
AGROBEL 976 DM	SEMINIUM	54.2	52.3	53.4				52.8	46.2
ALBISOL 2	RIESTRA	56.3	51.0	54.6				52.7	48.2
ALBISOL 20 CL	RIESTRA	54.8	54.0	50.9			47.1	47.4	45.7
ARGENSOL 20	ARGENETICS		54.3		53.0	53.5	51.1	53.9	48.4
BAQUEANO	KWS	55.2	51.0	54.5				51.0	45.9
BUCK 250	BUCK		52.3	54.4	49.6	52.3	51.5	49.7	45.8
BUCK 455 DMR	BUCK		51.0	52.7	49.3	50.1	48.1	49.8	46.4
CF 27	ADVANTA	57.1	55.7	56.5	53.8	52.9	41.9	50.9	46.2
CF 31	ADVANTA	57.4	55.0	52.9	55.1	55.4		53.0	49.8
CF 33	ADVANTA	56.9	52.3	56.6	53.3	51.8		50.9	46.7
DK 3820	MONSANTO		58.3	49.9	56.5	57.0	51.0	54.3	48.2
DK 3940	MONSANTO		55.0	58.2	50.8	53.9	50.4	54.0	47.1
DK 4045	MONSANTO		48.0	52.6	48.0	50.3	47.0		
DK 4200	MONSANTO		54.0	51.8	53.2	53.6	49.1	53.0	49.6
DM 233	DON MARIO		54.0	48.1			47.9	51.3	48.6
DM 315 CL	DON MARIO		47.3	57.3			41.9		
KS 770	KWS	55.9	53.0	52.3			49.6	49.7	47.4
MG 2	DOW AGROSCIENCES	56.7	54.0	51.5	54.9	55.7			
MG 63	DOW AGROSCIENCES	54.9	52.0	52.5	49.8	53.6	50.0		
PAN 7031	PANNAR	53.8	53.7	52.9	52.3	54.6	52.7	49.7	46.1
PARAISO 21	NIDERA	57.4	55.0	56.5	52.0	53.7	48.6	50.2	47.3
PARAISO 65	NIDERA	59.6	57.0	55.7	56.5	57.4	52.3	57.2	48.7
SOLFLOR	BUCK		54.7	50.3	51.2	53.4	49.9	52.6	46.9
SPS 3109	SPS	53.9	52.3	53.6			51.3	50.7	48.7
SPS 3250 CL	SPS		48.0	54.7			43.6	45.6	43.3
SRM 769	SURSEM	59.0	55.0	55.7			54.9	52.2	49.6
TC 4050	ATAR SEMILLAS	57.3	51.3	53.3	49.0	52.9	51.6	51.7	47.8
TRITON MAX	SURSEM	54.5	55.0	55.1				55.0	48.2
	PROMEDIO	56.1	53.1	53.3	52.3	53.6	48.7	51.5	47.5
	MAXIMO	59.6	58.3	58.2	56.5	57.4	54.9	57.2	50.1
	MINIMO	53.8	47.3	48.1	48.0	50.1	41.9	45.6	43.3

Valor igual ó mayor al promedio del ensayo.

Valor menor al promedio del ensayo.

Se presentan los cultivares que participaron en al menos cinco ensayos

ZONA **Córdoba**

CONTENIDO DE ACEITE (%)

CULTIVAR	EMPRESA	BULNES	HUINCA RENANCO	VICUÑA MACKENA	MANFREDI 52	MANFREDI 70
ACA 861	ACA	46.4	47.0	45.7	38.3	38.1
ACA 863	ACA	50.3	51.0	47.1	39.5	38.5
ACA 872	ACA	49.9	47.8	47.0	40.4	38.7
ACA 886DM	ACA	42.9	44.3	41.1	36.5	36.1
AD 68GY	ADSUR	46.6	47.1	45.4	41.1	40.1
AGROBEL 960	SEMINIUM	51.9	53.9	49.8	41.1	44.7
AGROBEL 962	SEMINIUM	51.2	50.3	46.7	40.0	39.8
AGROBEL 963	SEMINIUM	51.6	52.6	49.9	39.9	42.1
AGROBEL 972	SEMINIUM	47.4	50.6	47.4	41.9	42.4
AGROBEL 975	SEMINIUM	48.9	50.0	47.6	42.5	42.7
AGUARA 4	ADVANTA	51.2	50.8	49.0	43.8	40.5
ALBISOL 2	RIESTRA	46.9	48.6	49.1	43.5	40.4
ALBISOL 21	RIESTRA	47.8	46.9	46.3	36.8	36.5
ALBISOL 30	RIESTRA	42.7	44.3	41.9	36.8	34.1
AUSIGOLD 4	AGROEMPRESA COLON	49.8	50.3	47.5	40.7	37.5
AUSIGOLD 61	AGROEMPRESA COLON	50.5	48.0	48.7	39.8	38.7
B 455DMR	BUCK	48.9	49.5	46.6	40.7	38.6
BAQUEANO	KWS	49.6	50.1	46.6	40.0	41.0
CF 27	ADVANTA	50.6	50.0	51.5	43.1	40.7
CF 31	ADVANTA	49.8	52.1	48.5	42.8	43.5
DF 816	LOS ALGARROBOS	47.1	50.0	46.9	42.1	40.3
DF819	LOS ALGARROBOS	49.1	49.5	45.7	43.4	39.9
DK 3940	MONSANTO	50.9	50.9	48.1	44.5	42.8
DK 4045	MONSANTO	43.7	48.2	44.0	39.4	40.2
DK 4200	MONSANTO	49.1	50.9	48.0	43.2	43.2
DM 233	DON MARIO	49.7	49.9	47.2	40.1	42.6
DM 280	DON MARIO	47.2	50.2	42.8	39.3	38.4
GAC 100	AGROEMPRESA COLON	48.2	48.0	46.7	41.7	41.7
GH 1100	GUASH	46.3	50.0	45.9	39.1	38.1
KOYA	DON ATILIO	49.6	50.5	47.5	41.1	41.8
KS 770	KWS	47.4	47.9	46.5	41.4	39.4
MG 2	DOW AGROSCIENCIAS	50.8	52.2	47.0	42.6	43.2
MG 52	DOW AGROSCIENCIAS	50.6	51.2	48.3	41.4	40.3
MG 63	DOW AGROSCIENCIAS	48.7	51.1	48.2	40.7	40.1
NK 50	SYNGENTA	50.2	50.8	48.4	41.6	41.4
NK 66	SYNGENTA	51.2	49.7	47.5	40.2	42.2
NK 70	SYNGENTA	52.5	53.6	51.0	50.2	44.1
P 305	PALAVERSICH	44.9	45.5	41.1	36.9	34.2
PAIHUEN	EL CENCERRO	44.2	43.7	39.7	38.2	36.1
PAMPERO DM	EL CENCERRO	47.8	49.1	44.9	41.1	36.1
PAN 7031	PANNAR	49.1	50.8	47.9	41.4	42.3
PAN 7034	PANNAR	49.6	50.3	46.2	40.9	42.1
PARAISO 21	NIDERA	50.9	51.3	47.0	41.7	41.9
PARAISO 22	NIDERA	50.0	49.8	46.2	40.7	40.7
PARAISO 55	NIDERA	55.4	54.2	50.6	44.9	49.1
PARAISO 65	NIDERA	51.8	53.6	51.7	43.8	45.7
PROTON ER301	PRODUSEM	42.5	44.1	43.1	34.0	35.7
RELMO 210	RELMO	53.0	54.2	51.7	45.4	46.0
RELMO 315	RELMO	49.9	47.6	47.9	38.9	42.6
RUSO 33	PALAVERSICH	48.2	49.9	46.8	40.1	41.1
SIERRA	SEED 2000	48.8	51.4	46.6	42.0	42.8
SPS 3109	SPS	48.4	51.6	47.3	41.7	41.5
SPS 3150	SPS	49.1	49.3	49.2	43.8	42.6
SPS 3190	SPS	50.2	51.1	50.9	43.5	44.9
TC 4050	ATAR SEMILLAS	48.1	49.5	46.6	42.3	40.5
TC 4055	ATAR SEMILLAS	48.3	47.6	45.6	43.0	39.6
TROPEL	KWS	48.3	50.2	47.9	37.9	40.6
VDH 487	ADVANTA	53.5	53.2	49.7	43.2	38.5
	PROMEDIO	48.90	49.73	46.95	41.00	40.63
	MAXIMO	55.37	54.51	51.70	50.18	49.07
	MINIMO	42.46	43.72	38.45	34.03	34.08

Valor igual ó mayor al promedio del ensayo.

Valor menor al promedio del ensayo.

ZONA **Córdoba**

CONTENIDO DE ACEITE (%)

CULTIVAR	EMPRESA	VICUÑA MACKENNA	BULNES	HUINCA RENANCÓ	MANFREDI 52	MANFREDI 70
A68GY	ADSUR	47.3	49.1	44.6	45.7	46.6
ACA 861	ACA	52.8	46.5	41.5	43.3	42.5
ACA 863	ACA	50.0	50.7	49.4	46.3	50.1
ACA 887	ACA	44.2	48.3	42.9	43.5	45.8
AGROBEL 963	SEMINIUM	48.4	50.5	51.1	48.5	52.1
AGROBEL 975	SEMINIUM	47.9	49.0	48.2	48.2	49.6
AGROBEL 976	SEMINIUM	47.8	48.4	49.2	46.7	46.8
AGUARA 4	ADVANTA	49.2	48.6	48.5	47.3	51.3
ALBISOL 2	RIESTRA	48.2	46.2	46.7	47	46.3
ARGENSOL20	ARGENTICS	48.6	49.4	47.4	48.2	48.8
AUSIG61	AGROEMPRESA COLON	46.5	45.2	49.0	43.9	45.7
AUSIG7	AGROEMPRESA COLON	47.0	49.6	47.6	46.7	46.3
AUSIGOLD 4	AGROEMPRESA COLON	45.2	49.9	45.3	43.3	47.2
AUSIGOLD 62	AGROEMPRESA COLON	48.2	50.4	49.8	47.9	50.1
BAQUEANO	KWS	54.0	48.3	46.8	44.1	46.1
BUCK 250	BUCK	48.4	49.2	43.8	46	48.1
BUCK 455 DMR	BUCK	45.9	44.9	45.8	44	45.2
CF 27	ADVANTA	60.0	51.9	46.1	47.5	49.9
CF 31	ADVANTA	50.6	53.0	50.2	47.9	49.0
CF 33	ADVANTA	46.2	51.7	47.1	44.4	45.8
CG102	CONSUS	48.2	48.5	47.1	47.1	47.1
DEKASOL 3820	MONSANTO	50.4	52.7	46.5	49.1	51.0
DEKASOL 3940	MONSANTO	55.4	49.6	48.8	48.9	49.8
DEKASOL 4045	MONSANTO	45.2	46.4	43.9	45.4	45.0
DEKASOL 4200	MONSANTO	56.7	49.5	46.9	48.6	50.7
DM 233	DON MARIO	48.7	47.5	46.9	48.9	49.9
DM 280	DON MARIO	45.5	47.9	45.1	44.2	43.6
GH 1100	DON MARIO	43.9	47.2	43.4	45.4	44.2
KOYA	DON ATILIO	47.1	49.9	45.2	41.6	48.0
KS 770	KWS	46.3	50.0	47.0	44.2	46.3
MATACO	DON ATILIO	49.9	47.7	43.2	45.7	48.7
MG 2	DOW AGROSCIENCES	47.7	53.1	46.2	46.5	50.3
MG 52	DOW AGROSCIENCES	49.7	50.2	45.3	46.1	45.0
MG 63	DOW AGROSCIENCES	45.4	50.4	45.0	44.5	46.5
NK 34 AO	SYNGENTA	47.2	47.4	40.4	43.5	44.9
NK 48 CL	SYNGENTA	46.0	48.2	46.5	46	49.1
NK 50	SYNGENTA	50.1	50.0	46.5	47.7	46.7
NK 70	SYNGENTA	50.9	55.9	49.6	48	52.7
NK 70 CL	SYNGENTA	50.4	52.1	50.1	47.6	49.0
P 305	PALAVERSICH	42.0	44.9	41.1	43.2	40.3
PA7063CL	PANNAR	54.4	48.8	44.4	46.5	48.0
PAMPERO	EL CENCERRO	55.8	49.5	47.1	46.9	47.0
PAN 7031	PANNAR	48.4	45.7	47.8	48	46.9
PAN 7034	PANNAR	45.9	48.9	47.0	44.7	46.6
PARAISO 20	NIDERA	49.0	50.3	47.5	50.3	49.1
PARAISO 21	NIDERA	47.3	50.7	43.8	48.2	47.1
PARAISO 22	NIDERA	47.9	49.3	45.4	47.2	48.6
PARAISO 55	NIDERA	61.8	54.7	49.8	51.3	53.2
PARAISO 65	NIDERA	53.7	51.9	50.4	49.4	51.8
PRO ER 301	PRODUSEM	38.0	44.0	40.9	42.3	44.2
SPS 3109	SPS	48.8	49.0	47.8	46.1	48.4
SPS 3190	SPS	49.8	51.2	49.9	47.4	51.5
TC 4050	ATAR SEMILLAS	44.8	47.6	45.6	45.5	47.9
	PROMEDIO	48.8	49.3	46.5	46	47.8
	MAXIMO	61.8	55.9	51.1	51.3	53.2
	MINIMO	38.0	44.0	40.4	41.6	40.3

Valor igual ó mayor al promedio del ensayo.

Valor menor al promedio del ensayo.

ZONA **Entre Ríos**

CONTENIDO DE ACEITE (%)

CV	Empresa	PARANA	GUALEGUAY	HASENKAMP
ACA 861	ACA	50.1	47.7	49.5
ACA 863	ACA	51.5	50.8	52.0
ACA 886	ACA	42.0	43.0	41.5
AD 686Y	ADSUR	49.9	48.6	50.7
AGROBEL 963	SEMINIUM	51.8	51.9	53.4
AGROBEL 975	SEMINIUM	48.6	51.0	50.8
AGUARA 4	ADVANTA	50.2	49.9	54.2
ALBISOL 2	RIESTRA	47.8	48.4	49.9
ALBISOL 20 CL	RIESTRA	46.8	49.0	48.4
ALBISOL 21 DMR	RIESTRA	47.8	48.3	51.0
ALBISOL AO	RIESTRA	51.9	50.0	54.1
BAQUEANO	KWS	51.0	48.5	48.9
CAUQUEN	EL CENCERRO	51.3	51.2	53.5
CF 27	ADVANTA	51.2	50.2	53.4
CF 31	ADVANTA	52.9	50.4	52.4
DK 3820	MONSANTO	54.6	52.5	54.4
DK 3940	MONSANTO	48.8	49.4	50.5
DK 4045	MONSANTO	47.6	45.1	47.0
DK 4200	MONSANTO	49.4	50.3	47.9
DM 233	DON MARIO	51.2	50.8	52.3
DM 280	DON MARIO	51.1	48.1	49.0
ELA 01	LABOULET	43.6	46.3	47.1
ELA 02	LABOULET	53.4	52.0	53.2
G 305	PALAVERSICH	45.5	45.4	42.3
GH 1100	DON MARIO	46.8	46.1	44.9
GIRLAO 09	LABOULET	49.5	51.7	50.8
GIRLAO 10	LABOULET	48.8	51.5	50.6
GIRLAO 11	LABOULET	44.4	47.0	47.5
GP 362	PALAVERSICH	49.6	51.0	52.2
HELIO 250	HELIANTHUS	56.6	55.1	56.5
HELIO 251	HELIANTHUS	48.3	44.5	47.0
HELIO 360	HELIANTHUS	52.7	49.0	51.8
MACON RM	DOW AGROSCIENCES	52.3	49.9	53.2
MG 2	DOW AGROSCIENCES	52.2	51.0	51.0
MG 52	DOW AGROSCIENCES	50.9	51.2	49.9
MG 63	DOW AGROSCIENCES	51.8	49.0	51.0
NK 50	SYNGENTA	50.9	49.7	51.8
NK 66	DOW AGROSCIENCES	50.8	49.9	49.2
NK 70	SYNGENTA	55.4	51.2	53.4
P 288	PALAVERSICH	48.6	47.3	47.5
PAMPERO DM	EL CENCERRO	47.8	48.6	51.3
PAN 7031	PANNAR	49.5	49.7	50.7
PAN 7039	PANNAR	48.7	48.2	49.1
PARAISO 22	NIDERA	51.1	51.3	50.9
PARAISO 55	NIDERA	56.2	53.4	54.3
PARAISO 65	NIDERA	55.5	53.7	55.9
RELMO 210	RELMO	57.4	54.7	57.0
RELMO 315	RELMO	50.9	50.2	52.1
SPS 3109	SPS	49.3	49.6	52.8
SPS 3190	SPS	51.1	51.9	54.2
SPS 3200 AO	SPS	52.2	49.6	54.3
TC 4050	ATAR SEMILLAS	47.2	48.7	48.4
TC 4055	ATAR SEMILLAS	47.8	48.6	49.1
TROPEL	KWS	51.2	48.9	48.8
VDH 487	ADVANTA	55.9	53.7	55.3
	PROMEDIO	50.4	49.7	50.9
	MAXIMO	57	55.1	57
	MINIMO	42	43.0	41

	Valor igual ó mayor al promedio del ensayo.
	Valor menor al promedio del ensayo.

ZONA **Entre Ríos**

CONTENIDO DE ACEITE (%)

Cultivar	Empresa	PARANÁ	GUALEGUAY	ROCA MORA
AD 68GY	Adsur	47.4	49.2	50.8
ACA 861	ACA	46.8	45.4	51.1
ACA 863	ACA	50.3	49.9	47.9
ACA 872	ACA	45.9	45.6	49.0
ACA 886 DM	ACA	42.9	41.3	44.5
ACA 887	ACA	47.3	51.4	50.2
Agrobel 963	La Tijereta-Seminium	53.4	50.4	52.9
Agrobel 975	La Tijereta-Seminium	50.5	52.8	52.3
Agrobel 976 DM	La Tijereta-Seminium	47.7	50.9	52.1
Aguará 4	Advanta	49.1	47.2	54.6
Albisol 2	Riestra	47.9	50.1	51.2
Albisol 20 CL	Riestra	48.7	50.9	49.9
Albisol A.O.	Riestra	46.7	49.8	49.5
Argensol 20	Argenetics	50.4	52.4	53.8
ATAR TC 4050	ATAR	46.7	51.5	50.0
Ausigold 4	AGROEMPRESA COLON	47.4	51.0	50.3
Ausigold 7	AGROEMPRESA COLON	48.9	50.7	50.6
Baqueano	K.W.S.	45.2	50.8	49.0
C.F. 31	Advanta	49.4	49.3	52.8
C.F.33	Advanta	47.9	48.7	48.2
Cauquen	El Cencerro	49.8	51.6	52.1
DK 3820	Monsanto	54.8	52.6	53.9
DK 3920	Monsanto	48.3	50.9	51.2
DK 4045	Monsanto	46.8	47.4	46.6
DM 232	Don Mario	50.5	50.0	51.3
DM 28o	Don Mario	46.9	47.6	47.2
DM 315 CL	Don Mario	43.4	46.4	46.9
DM GH 1100	Don Mario	45.0	48.5	46.3
GAC 100	AGROEMPRESA COLON	48.4	49.5	47.5
Helio 252	Helianthus	49.9	46.5	53.2
Helio 253	Helianthus	43.6	45.7	47.7
K. S. 770	K.W.S.	49.3	47.3	50.1
MF 10023	INTA	42.8	49.1	49.0
MF 71023	INTA	46.7	46.0	52.1
MG 2	Dow Agrosciences	49.9	52.9	52.1
MG 52	Dow Agrosciences	49.1	52.5	49.8
MG 63	Dow Agrosciences	49.4	51.1	52.1
Palaversich 305	Barenbrug	42.7	44.9	45.7
Pampero D.M.	El Cencerro	50.3	49.2	52.1
Pan 7031	Pannar	49.3	50.3	51.1
Paraiso 21	Nidera	45.9	48.3	49.9
Paraiso 24	Nidera	46.0	46.0	51.0
Paraiso 55	Nidera	51.6	49.8	53.7
Paraiso 65	Nidera	52.8	53.3	57.5
SPS 3 G 04 CLAO	SPS	46.3	52.0	51.8
SPS 3109	SPS	47.9	49.0	51.4
SPS 3190	SPS	50.9	52.4	52.6
SRM 769	Sursem	51.0	51.8	53.6
Triton Max	Sursem	48.8	49.5	52.3
NK 34 AO	Syngenta	46.3	44.2	49.0
NK 50	Syngenta	48.9	51.7	52.5
NK 70	Syngenta	52.0	55.3	51.9
V.D.H. 487	Advanta	52.2	51.4	50.6
Zaccardi 890	PlusAgro-Zaccardi	42.2	45.1	45.3
Zaccardi Oleosol	PlusAgro-Zaccardi	48.7	52.3	53.3
	Promedio	48.2	49.5	50.6
	Maximo	54.8	55.3	57.5
	Minimo	42.7	41.3	44.5

Valor igual ó mayor al promedio del ensayo.

Valor menor al promedio del ensayo.

ZONA **Buenos Aires Norte y La Pampa**

RENDIMIENTO AJUSTADO POR BONIFICACIÓN DE ACEITE EN KG GRANO/HA

CULTIVAR	EMPRESA	LINCOLN	VILLEGAS	ASTURIAS	CH. BELLOCO	PERGAMINO	TRES LOMAS	INT. ALVEAR	RANCUL
ACA 861	ACA		4316	4785			802	4645	1392
ACA 863	ACA		3957	4612			861	3631	1301
ACA 872	ACA		5266	5042			1286	4736	1700
AGROBEL 975	SEMINIUM	1790	4575	6730				5403	1527
AGROBEL 976 DM	SEMINIUM	1810	4751	4640				4481	1550
ALBISOL 2	RIESTRA	1547	4653	5535				4872	1223
ALBISOL 20 CL	RIESTRA	1314	3946	4550			787	4508	1187
ARGENSOL 20	ARGENETICS		4228		5810	3424	882	4262	1465
BAQUEANO	KWS	1651	4568	5076				4101	1676
BUCK 250	BUCK		4615	5354	6140	3125	961	4374	1259
BUCK 455 DMR	BUCK		4247	4952	5694	2704	708	3694	1402
CF 27	ADVANTA	1497	4890	5525	7179	3375	615	3267	1400
CF 31	ADVANTA	1391	5255	6005	7332	3373		4454	1801
CF 33	ADVANTA	1624	5136	5754	6661	2450		4401	1301
DK 3820	MONSANTO		5457	5336	6493	3092	1089	5186	1135
DK 3940	MONSANTO		5409	5891	5379	2857	1643	4528	1320
DK 4045	MONSANTO		4931	4790	5732	3351	1084		
DK 4200	MONSANTO		5415	6669	6265	2992	1012	5403	1670
DM 233	DON MARIO		4799	3125			1011	4214	1730
DM 315 CL	DON MARIO		4634	5258			451		
KS 770	KWS	1418	4236	5132			1791	4012	1268
MG 2	DOW AGROSCIENCES	1644	4725	6904	6704	3301			
MG 63	DOW AGROSCIENCES	1550	4850	5692	5988	2998	1141		
PAN 7031	PANNAR	1854	5404	6205	7001	3399	951	4014	1077
PARAISO 21	NIDERA	1590	5222	5221	5662	3106	636	4192	1247
PARAISO 65	NIDERA	1215	4650	5322	5927	3374	1648	4851	1290
SOLFLOR	BUCK		4771	4824	5857	3697	878	4827	1416
SPS 3109	SPS	1471	5164	7181			1685	3865	1479
SPS 3250 CL	SPS		4311	3907			933	3773	1214
SRM 769	SURSEM	1488	4763	5600			1203	4310	1492
TC 4050	ATAR SEMILLAS	1379	4491	4825	6471	2938	906	5234	1545
TRITON MAX	SURSEM	1663	5663	6171				5428	1755
	PROMEDIO	1580	4798	5360	6292	3131	1013	4452	1422
	MAXIMO	1941	5663	7181	7332	3697	1791	5428	1801
	MINIMO	1215	3946	3125	5379	2450	451	3267	1077

Se presentan los cultivares que participan en cinco o más ensayos.

	Rendimiento al menos 5% superior al del promedio del ensayo
	Rendimiento promedio del ensayo +/- 5%
	Rendimiento al menos 5% inferior al del promedio del ensayo

ZONA **Córdoba**RENDIMIENTO AJUSTADO POR BONIFICACIÓN
DE ACEITE EN KG GRANO/HA

Cultivar	EMPRESA	Vicuña Mackenna	Bulnes	Huinca Renancó	Manfredi 52	Manfredi 70
A68GY	ADSUR	3853	4021	1593	2973	3914
ACA 861	ACA	4541	3832	2678	3055	2824
ACA 863	ACA	3403	2724	2038	2424	3340
ACA 887	ACA	3933	4470	2823	3103	4149
AGROBEL 963	SEMINIUM	3839	3092	2609	4521	4113
AGROBEL 975	SEMINIUM	4017	3705	2755	3432	4273
AGROBEL 976	SEMINIUM	4035	3299	2658	3956	3932
AGUARA 4	ADVANTA	4824	3330	3268	4041	3615
ALBISOL 2	RIESTRA	4453	3928	2347	3359	3376
ARGENSOL20	ARGENETICS	3255	3103	2142	3836	3514
AUSIG61	AGROEMPRESA COLON	4073	3248	2117	3220	3525
AUSIG7	AGROEMPRESA COLON	4002	3803	2432	2282	2482
AUSIGOLD 4	AGROEMPRESA COLON	3951	2859	2516	2765	3724
AUSIGOLD 62	AGROEMPRESA COLON	4267	2849	2376	4321	4504
BAQUEANO	KWS	5132	4238	2438	2234	3324
BUCK 250	BUCK	4107	3673	2466	4375	2441
BUCK 455 DMR	BUCK	4054	2882	1639	2092	3238
CF 27	ADVANTA	5870	4394	3145	3413	4010
CF 31	ADVANTA	4210	4871	3271	4029	3784
CF 33	ADVANTA	4074	4061	3222	3722	3881
CG102	CONSUS	4276	4034	2420	3449	3339
DEKASOL 3820	MONSANTO	4448	4415	2488	4128	3847
DEKASOL 3940	MONSANTO	4240	3814	2030	3911	4081
DEKASOL 4045	MONSANTO	3470	3509	2342	3200	3718
DEKASOL 4200	MONSANTO	5641	4637	2791	3568	4022
DM 233	DON MARIO	4397	3518	2415	3349	4088
DM 280	DON MARIO	4091	3446	2265	3358	3447
GH 1100	DON MARIO	4161	4044	1832	3689	3162
KOYA	DON ATILIO	4231	3376	2355	3362	4019
KS 770	KWS	4119	3472	3092	2958	2877
MATACO	DON ATILIO	3823	2688	1702	2490	3180
MG 2	DOW AGROSCIENCES	4631	5109	2443	2701	5035
MG 52	DOW AGROSCIENCES	3891	4828	1985	3212	3264
MG 63	DOW AGROSCIENCES	4605	4542	1724	3513	4078
NK 34 AO	SYNGENTA	4547	3368	2260	3417	2676
NK 48 CL	SYNGENTA	3609	3978	2051	3099	3642
NK 50	SYNGENTA	4413	4176	2558	3548	2968
NK 70	SYNGENTA	5010	4585	2999	2483	4482
NK 70 CL	SYNGENTA	4955	4664	2757	3536	4118
P 305	PALAVERSICH	4379	4948	2307	3565	2889
PA7063CL	PANNAR	4770	3168	2404	3525	3580
PAMPERO	EL CENCERRO	5327	4392	2794	3219	3487
PAN 7031	PANNAR	4496	3278	2038	4926	4157
PAN 7034	PANNAR	4510	3679	2885	3585	3639
PARAISO 20	NIDERA	4195	3714	2340	2972	3427
PARAISO 21	NIDERA	4149	3180	1760	3566	3368
PARAISO 22	NIDERA	3950	3392	1548	3171	3742
PARAISO 55	NIDERA	4640	4010	1747	3310	4361
PARAISO 65	NIDERA	4674	3221	2384	3346	3727
PRO ER 301	PRODUSEM	3549	3292	2090	2989	2589
SPS 3109	SPS	4233	3684	2821	3776	3648
SPS 3190	SPS	4164	3547	2863	3399	4213
TC 4050	ATAR SEMILLAS	4144	4104	1816	2640	3570
	PROMEDIO	4245	3750	2360	3381	3628
	MAXIMO	5870	5109	3271	4926	5034.8
	MINIMO	3255	2688	1548	2092	2441.5

Rendimiento al menos 5% superior al del promedio del ensayo

Rendimiento promedio del ensayo +/- 5%

Rendimiento al menos 5% inferior al del promedio del ensayo

ZONA **Entre Ríos**RENDIMIENTO AJUSTADO POR BONIFICACIÓN
DE ACEITE EN KG GRANO/HA)

Cultivar	Empresa	PARANÁ	GUALEGUAY	ROCA MORA
AD68GY	Adsur	2907	1934	2448
ACA 861	ACA	2724	1151	2662
ACA 863	ACA	2877	1367	2126
ACA 872	ACA	2995	1457	2709
ACA 886 DM	ACA	3232	1171	2579
ACA 887	ACA	4041	1573	2703
Agrobel 963	La Tijereta-Seminium	3340	1451	2677
Agrobel 975	La Tijereta-Seminium	3460	2106	2843
Agrobel 976 DM	La Tijereta-Seminium	3415	2055	3163
Aguará 4	Advanta	3097	1416	3156
Albisol 2	Riestra	2486	1831	3345
Albisol 20 CL	Riestra	2532	1314	2357
Albisol A.O.	Riestra	3270	1453	2690
Argensol 20	Argenetics	3212	1938	2906
ATAR TC 4050	ATAR	2950	2451	2624
Ausigold 4	Agroempresa Colón	3260	2101	2714
Ausigold 7	Agroempresa Colón	3115	2049	2361
Baqueano	K.W.S.	2456	2051	2425
C.F. 31	Advanta	3671	1338	3361
C.F.33	Advanta	2639	1961	2786
Cauquen	El Cencerro	2607	1739	2836
DK 3820	Monsanto	3342	1804	2912
DK 3920	Monsanto	3594	1708	2642
DK 4045	Monsanto	3719	2115	2509
DM 232	Don Mario	3878	1532	2620
DM 28o	Don Mario	2793	1638	2362
DM 315 CL	Don Mario	2826	1092	2460
DM GH 1100	Don Mario	3199	2518	2841
GAC 100	Agroempresa Colón	2995	2023	2049
Helio 252	Helianthus	3206	767	2054
Helio 253	Helianthus	3040	1318	2401
K. S. 770	K.W.S.	3067	1115	2125
MF 10023	INTA	3200	1858	3121
MF 71023	INTA	2934	1092	2723
MG 2	Dow Agrosciences	3127	2887	3278
MG 52	Dow Agrosciences	3986	3502	3273
MG 63	Dow Agrosciences	3131	2013	2662
Palaversich 305	Barenbrug	2709	1615	2468
Pampero D.M.	El Cencerro	2730	1344	2974
Pan 7031	Pannar	4038	2201	2963
Paraíso 21	Nidera	3504	1651	2233
Paraíso 24	Nidera	3092	1455	2762
Paraíso 55	Nidera	2847	624	2585
Paraíso 65	Nidera	3011	1146	2782
SPS 3 G 04 CL AO	SPS	3171	1641	2933
SPS 3109	SPS	2831	1656	2654
SPS 3190	SPS	3585	2230	2240
SRM 769	Sursem	3442	1708	3111
Triton Max	Sursem	2985	2130	3150
NK 34 AO	Syngenta	2559	480	2406
NK 50	Syngenta	2956	1844	3201
NK 70	Syngenta	3119	2533	2417
V.D.H. 487	Advanta	2654	1601	2545
Zaccardi 890	PlusAgro-Zaccardi	3268	1681	2535
Zaccardi Oleosol	PlusAgro-Zaccardi	3594	2181	2437
	Promedio	3134	1701	2681
	Maximo	4041	3502	3361
	Minimo	2456	480	2049

	Rendimiento al menos 5% superior al del promedio del ensayo
	Rendimiento promedio del ensayo +/- 5%
	Rendimiento al menos 5% inferior al del promedio del ensayo

2) Análisis de estabilidad

En los gráficos de estabilidad aparecen, representados con números, todos los híbridos que participaron en la región para las dos últimas campañas. En el eje "y" el gráfico tiene la escala de rendimiento (kg/ha) o contenido de aceite (%). Cada número representa el rendimiento promedio o el contenido de aceite del híbrido en el total de los ensayos utilizados para realizar este análisis. La recta horizontal del centro del gráfico, representa el promedio general de estos híbridos en todos los ensayos. Por lo tanto sirve para separar los híbridos que han tenido un promedio superior al promedio

general de aquellos que no superaron ese promedio. Los puntos aparecen más cerca o más alejados de la recta vertical del origen ubicada a la izquierda. Como producto del análisis de estabilidad, aparece una recta vertical (valor del estadístico F), que separa el campo total en dos partes. A la izquierda se ubican los promedios más estables y a la derecha los inestables. Como norma general se recomienda los híbridos con promedios que se ubican sobre la recta horizontal y a la izquierda de la recta vertical. Para los híbridos inestables se aconseja observar en las dos campañas presentadas cual es el potencial de rendimiento en cada una de las localidades de interés.

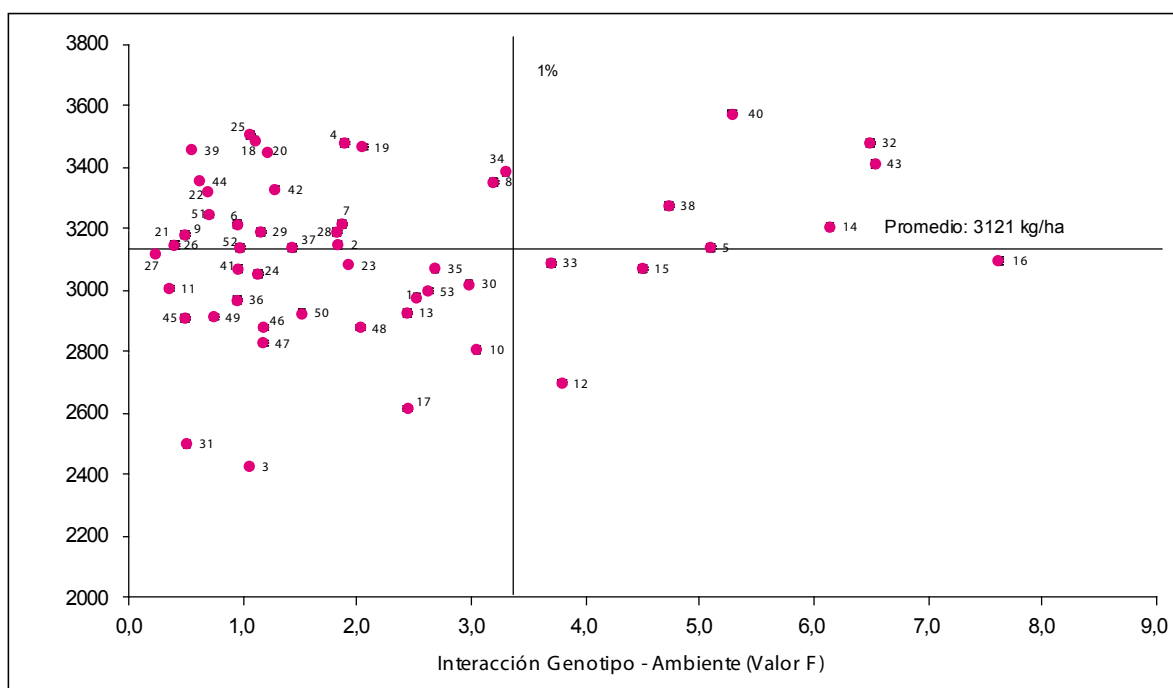


Figura 2: Análisis de estabilidad (Shukla, 1972 y adaptado por Massiero y Castellano, 1991) del rendimiento de grano los cultivares comerciales, comunes a las localidades de Manfredi 52 cm, Manfredi 70 cm, Bulnes, Huinca Renancó, Vikuña Makenna de la campaña 2008-2009.

Referencias:

1- A68GY, 2- ACA 861, 3- ACA 863, 4- ACA 887, 5- AGROBEL 963, 6- AGROBEL 975, 7- AGROBEL 976, 8- AGUARA 4, 9- ALBISOL 2, 10- ARGENSOL 20, 11- AUSIGOLD 61, 12- AUSIGOLD 7, 13- AUSIGOLD 4, 14- AUSIGOLD 62, 15- BAQUEANO, 16- BUCK 250, 17- BUCK 455, 18- CF 27, 19- CF 31, 20- CF 33, 21- CONSUS 102, 22- DK3820, 23- DK 3940, 24- K 4045, 25- DK 4200, 26- DM 233, 27- DM 280, 28- BGH 100, 29- KOYA, 30- KS 770, 31- MATACO, 32- MG 2, 33- MG 52, 34- MG 63, 35- NK 34, 36- NK 48, 37- NK 50, 38- NK 70, 39- NK 70 CL, 40- P-305, 41- PAN 7063, 42- PAMPERO, 43- PAN 7031, 44- PAN 7034, 45- PARAISO 20, 46- PARAISO 21, 47- PARAISO 22, 48- PARAISO 55, 49- PARAISO 65, 50- PROER 301, 51- SPS 3109, 52- SPS 3190, 53- TC 4050.

De los 53 cultivares analizados 43 resultaron estables ($\alpha \leq 0.01$) y 10 resultaron inestables. De los estables se destacaron por su potencial de rendimiento los siguientes cultivares:

NK50, SPS 3190, DM 233, ACA 861, CONSUS 102, ALBISOL 2, BGH 100, KOYA, AGROBEL 975, AGROBEL 976, SPS 3109, DK 3820, PAMPERO, AGUARA 4, PAN 7034, MG 63, CF 33, NK 70 CL, CF 31, ACA 887, CF 27 y DK 4200.

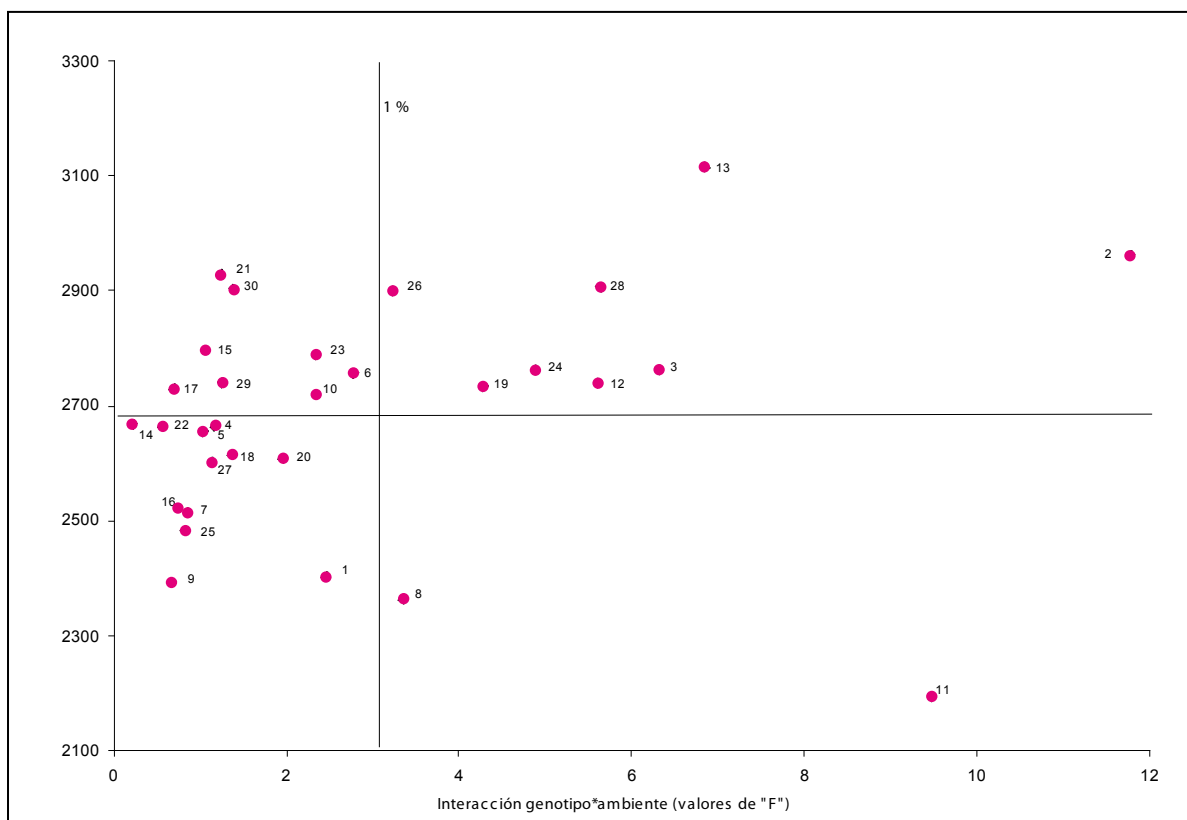


Figura 3: Análisis de estabilidad (Shukla, 1972 y adaptado por Massiero y Castellano, 1991) del rendimiento de grano los cultivares comerciales, comunes a las localidades de Paraná 2007-08/ 2008-09, Gualeguay 2007-08/ 2008-09 y Hasenkamp 2007-08, y Rocamora 2008-09.

REFERENCIAS: 1- BAQUEANO, 2- ALBISOL 2, 3- ALBISOL 20 CL, 4- ALBISOL AO, 5- AGUARA 4, 6- CF 31- 7- VDH 487, 8- PARAISO 55, 9- PARAISO 65, 10- SPS 3109, 11 SPS 3190, 12- MG 2, 13- MG 52, 14- MG 63, 15- TC 4050, 16- AGROBEL 963, 17- AGROBEL 975, 18- ACA 861, 19- ACA 863, 20- ACA 886, 21- MF 10023, 22- DK 3820, 23- DK 4045, 24- PAN 7031, 25- A68GY, 26- P-305, 27-NK 50, 28- NK 70, 29- DM 280, 30- GH 1100.

De los 30 cultivares analizados 20 resultaron estables ($\alpha \leq 0.001$) y 10 resultaron inestables. De los estables se destacaron por su potencial de rendimiento, los siguientes cultivares: SPS 3109, AGROBEL 975, DM 280, CF 31, DK 4045, TC 4050, GH 1100 y MF 10023.

Caracterización sanitaria

Verticillium dahliae es un hongo de suelo que ataca al girasol y se presenta bajo condiciones normales se presenta en varios de los ensayos de la red Buenos Aires Sur. Este hongo produce un secado anticipado de las hojas y puede afectar al rendimiento, produciendo pérdidas de hasta un 70%. Con el fin de impedir que el hongo siga invadiendo los suelos de la región, es aconsejable evitar el uso de cultivares susceptibles a la enfermedad e implementar la siembra directa (sin labranza) para evitar que el inóculo se encuentre cerca de las raíces en desarrollo, ya que la fuente de inóculo es el rastrojo de los cultivos atacados. En este informe se presenta la intensidad de Marchitez por *Verticillium* evaluada según la sintomatología en hoja: 0. Sin síntomas, 1. síntomas en plantas aisladas, 2. plantas con síntomas en la parte inferior, 3. plantas con síntomas a mitad

del canopeo, 4. plantas con síntomas en la parte superior, 5. plantas que manifiestan síntomas en todas sus hojas. El momento de evaluación fue: R5-R6. Debido a que en las últimas dos campañas no hubo manifestación importante de la enfermedad por condiciones de extremo déficit hídrico es que se presentan resultados de campañas anteriores.

También se presentan los resultados de evaluaciones de la densidad de microesclerocios de *V. dahliae* en la médula del tallo evaluado en R9 (escala de 0 a 5 según las tonalidades entre blanco-gris y negro de la médula invadida con *V. dahliae*). Cuando más oscurecida está la médula por los microesclerocios (estructuras de resistencia del hongo), mayor es el valor adjudicado y también su potencial para incrementar la invasión del patógeno en el campo.

Caracterización por abigarrado y densidad de microesclerocios por *Verticillium dahliae*

FUENTE: VICTORIA QUILLEHAUQUY; SILVIO GIULIANO; GLADYS CLEMENTE; FACUNDO QUIROZ

Cultivar	Empresa	Abigarrado (0 a 5)					Microesclerocios (0 a 5)		
		Coronel Suárez conv. 06/07	Coronel Suárez Dir. 06/07	Pieres 06/07	S. F. Bellocq 06/07	Miramar 07/ 08	Coronel Suárez Dir. 06/07	S. F. Bellocq 06/07	Barrow 06/07
ACA 861	ACA	1	0	1	0	1	0	0	0
ACA 863	ACA	2	0	1	3	1	1	1	1
ACA 872	ACA	1	0	1	1	0	0	0	1
AGROBEL 962 DM	SEMINIUM	1	1	1	2	2	1	1	1
AGROBEL 963	SEMINIUM	2	1	2	1	2	1	1	2
AGROBEL 967	SEMINIUM	3	2	3	3	3	1	2	1
AGROBEL 972 DM	SEMINIUM	1	1	1	2		0	1	1
ALBISOL 2	RIESTRA	0	0	0	0	0	0	1	1
ALBISOL 20 CL	RIESTRA	1	0	1	2		1	1	1
ALBISOL 21 DMR	RIESTRA	2	2	1	3	3	1	1	1
ALBISOL 30	RIESTRA	0	0	0			0		
BAQUEANO	KWS	1	0	0	1		0	0	0
BUCK 250	BUCK	0	0	0	1	1	1	0	0
CAUQUEN	CENCERRO	2	2	3	3		0	2	2
CF 27	ADVANTA	0	1	0	0	1	0	0	0
CF31	ADVANTA	0	0	0	0	1	0		0
CIRO	SURSEM	0	0	0	0	0	0	1	0
CSG102	CONSUS	0	0	0			1		
DK3810	MONSANTO	2	1	1	2	2	1	0	1
DK3820	MONSANTO	1	1	1	2	2	2	1	1
DK3940	MONSANTO	2	1	1	3	2	0	0	1
DK4200	MONSANTO	2	0	1	1	2	0	0	0
DM 226	DON MARIO	2	1	1		2	2		
FRANCE420	ILLINOIS	2	2	1	3		2	3	2
GH1100	DON MARIO	3	2	3			0		
HN5221	NIDERA	0	0	0	0		1	0	1
Macon RM	SYNGENTA	2	1	1	3	3	1	1	1
MATACO	DON ATILIO	2	3	2	4		1	1	0
MG 60 CL	DOW AGROSCIENCES	1	1	1	3		1	1	0
MG100AO	DOW AGROSCIENCES	2	1	1	1		1	1	1
MG50	DOW AGROSCIENCES	2	2	2	2		0	1	1
MG60	DOW AGROSCIENCES	0	0	1	1	2	1	1	2
MIRAFLORES	BUCK	1	1	0	2		1	1	1
NK 70	SYNGENTA	2	1	1	3		0	0	1
OLISUN 2	ADVANTA	1	0	0	1	2	0	1	1
64A51	PIONEER	1	1	1	2		2	1	1
64A53	PIONEER	1	0	0	1		0	2	1
65A25	PIONEER	2	1	1	2	2	0	1	1
PAIHUEN	CENCERRO	2	2	3	2		1		1
PAMPERO DM	CENCERRO	1	1	0	1	1	1	1	1
PAN 7031	PANNAR	3	2	2	3	3	0	2	1
PAN 7034	PANNAR	3	1	1	3		1	1	0
PAN 7039	PANNAR	2	2	2	2		2	2	1
PAN 7047	PANNAR	2	2	1	3	2	0	1	1
PARAISO 21	NIDERA	0	0	0	0	2	0	0	0
PARAISO 22	NIDERA	0	1	0	0	1	0	1	0
PARAISO 24	NIDERA	0	0	1	1		0	0	1
PARAISO 33	NIDERA	0	0	0	1		0	0	0
RELMO 210	RELMO	3	2	3	4	3	1	2	1
RELMO 315	RELMO	3	2	2	4	3	1	2	1
SOLFLOR	BUCK	3	1	2	2	3	1	1	1
SPS 3105	SPS	1	2	1	3		1	2	1
SPS3150	SPS	2	1	2	2		0		1
SRM 732	SURSEM	0	1	1	0		0	1	1
TC 4050	ATAR	0	0	0	1	1	1	0	0
TC 4055	ATAR	1	0	1	1		0	0	0
TC 4060	ATAR	0	0	1	0	0	0	1	1
TOBA	DON ATILIO	1	2	2	3		1	1	1
TRITON MAX	SURSEM	2	2	2	3	2	0		0
VDH 487	ADVANTA	0	0	0	1	1	0	2	1
ZR-123	ZEUZ RESEARCH	1	1	2	3		0	1	1
ZR-130	ZEUZ RESEARCH	1	1	2	2		0	0	1
	Promedio	1	1	1	2	2	1	1	1
	CV (%)	51	83	47	52	-	92	74	61
	DMS	1	1	1	1	-	1	1	1
	Máximo	3	3	3	4	3	2	3	2
	Mínimo	0	0	0	0	0	0	0	0

0 = R
1 = MR
2 = MS
3 al 5= S

Cultivares Alto Oleico
Se presentan los cultivares comerciales que participaron en cuatro o más ensayos

La podredumbre de capítulo provocada por *Sclerotinia sclerotiorum* es una enfermedad de potencial importancia en el Sudeste de la provincia de Buenos Aires por la gravedad de los daños que produce. Para determinar el comportamiento de los híbridos ante ésta enfermedad, todas las campañas se realizan ensayos de inoculación asistida con ascosporas de *Sclerotinia sclerotiorum*. Los capítulos fueron inoculados en floración con 1,2 ml de una suspensión en agua de 2000 ascosporas de *S. sclerotiorum*/ml. Los capítulos inoculados fueron tapados con bolsas de papel durante siete días. Se realizaron dos riegos diarios de un milímetro durante un período quince días para asegurar un ambiente propicio para el desarrollo de la enfermedad. En el

estadio cercano a cosecha se evaluó la cantidad de capítulos con síntomas de podredumbre húmeda y los capítulos totales inoculados. En este boletín se presentan los datos comparativos de los resultados logrados en el ensayo con inoculación asistida de ésta campaña y un resumen de los últimos nueve años de experimentación bajo infecciones artificiales. Es necesario tener en cuenta que en las siembras de la franja costera del Atlántico y en las zonas cercanas a las sierras de Balcarce, Tandil y La Ventana, deben sembrarse materiales moderadamente resistentes a esta enfermedad. Estos materiales brindan una buena protección ante ataques moderados de la enfermedad.

RED NACIONAL DE CULTIVARES DE GIRASOL INTA. ZONA BUENOS AIRES SUR. CAMPAÑA 2008-2009

Caracterización por inoculación asistida con ascosporas de *Sclerotinia sclerotiorum* en capítulo.

FUENTE: CAROLINA TROGLIA, VICTORIA QUILLEHAUQUY, SILVIO GIULIANO Y FACUNDO QUIROZ.

CULTIVAR	EMPRESA	Podredumbre Húmeda de Capítulo (%)
PARAISO 21	NIDERA	58
PARAISO 22	NIDERA	34
PARAISO 55	NIDERA	93
PARAISO 65	NIDERA	66
VDH 487	ADVANTA	93
CF 27	ADVANTA	75
CF 33	ADVANTA	59
CF 31	ADVANTA	83
AGUARA 4	ADVANTA	59
PAMPERO	EL CENCERRO	78
CAUQUEN	EL CENCERRO	66
MG 60	DOW	75
MG 63	DOW	70
ALBISOL 2	RIESTRA	56
ALBISOL 20 CL	RIESTRA	61
ALBISOL AO	RIESTRA	71
DM 230	DON MARIO	88
DM 233	DON MARIO	25
DK 3820	MONSANTO	63
DK 3940	MONSANTO	17
DK 4045	MONSANTO	43
DK 4200	MONSANTO	68
ARGENSOL 20	ARGENETICS	86
PROSOL 110	PRODUSEM	85
MACON	SYNGENTA	75
NK 50	SYNGENTA	66
NK 70	SYNGENTA	63
P-305	PALAVERSICH	63
BAQUEANO	KWS	33
KS 770	KWS	46
64A89	PIONEER	70
65A25	PIONEER	45
65A40	PIONEER	33
DF 816	LOS ALGARROBOS	91
DF 819	LOS ALGARROBOS	74
TC 4050	ATAR SEMILLAS	47

CULTIVAR	EMPRESA	Podredumbre Húmeda de Capítulo (%)
WICHI AO	DON ATILIO	88
TEHUELCHÉ CL	DON ATILIO	89
KOYA	DON ATILIO	67
SPS 3109	SPS	24
SPS 3200	SPS	80
SPS 3250	SPS	49
T3000	TOBIN	86
T3001	TOBIN	81
T3002	TOBIN	84
T3003	TOBIN	71
T3004	TOBIN	74
SO516	EL CENCERRO	83
HUARLE	DON ATILIO	28
OLISUN 2	ADVANTA	69
NTO 2.0	DOW AGROSCIENCES	81
NTO 3.0	DOW AGROSCIENCES	47
NTO 6.0	DOW AGROSCIENCES	81
NTO 1.0 CL	DOW AGROSCIENCES	80
BS90INTA	BIOSOL	79
BS92INTA	BIOSOL	73
DM 220	DOM MARIO	89
NK 34 AO	SYNGENTA	50
OLISUN 3	ADVANTA	42
ACA 862 HO	ACA	54
SIERRA	ZETA	78
OLISUN 4	ADVANTA	79
SRM 822	SURSEM	83
SRM 840	SURSEM	82
AOLEICO10	SEMINIUM	63
OLIVKO	QUALITY CROPS	79
AROMO 11 AO	NIDERA	92
SAUCE MO	NIDERA	61
DK 3945 OILPLUS	MONSANTO	73
DK 3845 OILPLUS	MONSANTO	89
PARAISO 102 CL	NIDERA	71
DK 3910 CL	MONSANTO	34

>> Continúa pag. siguiente

CULTIVAR	EMPRESA	Podredumbre Húmeda de Capítulo (%)
TC 4060	ATAR SEMILLAS	20
BUCK 250	BUCK	100
BU455 DMR	BUCK	75
SOLFLOR	BUCK	86
C1	CONSUS	34
TRITON MAX	SURSEM	70
SRM 732	SURSEM	82
SRM 748	SURSEM	85
SRM 769	SURSEM	67
CIRO	SURSEM	26
PAN 7031	PANNAR	63
PAN 7047	PANNAR	63
PAN 7034	PANNAR	67
AD-68GY	ADSUR	60
ACA 861	ACA	83
ACA 863	ACA	96
ACA 872	ACA	94
ACA 886	ACA	97
AGROBEL 962	SEMINIUM	81
AGROBEL 963	SEMINIUM	44
AGROBEL 967	SEMINIUM	94
AGROBEL 975	SEMINIUM	36
AGROBEL 976	SEMINIUM	33
BZ 890	PLUSAGRO	70
BZ OLEOSOL	PLUSAGRO	81
MATACO	DON ATILIO	76
	Promedio	69
	CV (%)	24
	DMS (0,05)	19.3
	Máximo	100
	Mínimo	17

CULTIVAR	EMPRESA	Podredumbre Húmeda de Capítulo (%)
DK 3890 CL	MONSANTO	90
MG 63 CL	DOW AGROSCIENCES	68
MG 60 CL	DOW AGROSCIENCES	53
65Z55 CL	PIONEER	52
DM 315 CL	DON MARIO	85
PARAISO 103 CL	NIDERA	60
NK 48 CL	SYNGENTA	57
NK 44 CLRM	SYNGENTA	70
NK 70 CL	SYNGENTA	74
AD66GACL	ADSUR	83
ACA 203 CL	ACA	52
ACA 211 CL	ACA	50
SEA 2033 CL	ZETA	74
PARAISO 68 CL	NIDERA	86
SEA2088CLAO	ZETA	88
SRM 773 CL	SURSEM	100
AGROBEL 973 CL	SEMINIUM	77
KS 362 CLMO	KWS	79
RIMISOL	QUALITY CROPS	67
CACIQUE CL	EL CENCERRO	89
CACIQUE 308 CL	EL CENCERRO	84
CF 27 CL	ADVANTA	74
PAN 7063 CL	PANNAR	86
DK 4000 CL	MONSANTO	88
DK 3948 CL	MONSANTO	50
	Promedio	69
	CV (%)	24
	DMS (0,05)	19.3
	Máximo	100
	Mínimo	17

FALTAN LAS REFERENCIAS DE COLORES

Análisis combinado de experimentos de Inoculación asistida con ascosporas de Sclerotinia en capítulo.

LOCALIDAD: BALCARCE

FUENTE: CAROLINA TROGLIA, VICTORIA QUILLEHAUQUY, SILVIO GIULIANO, FACUNDO QUIROZ.

Cultivar	Empresa	Incidencia (%) de Podredumbre Húmeda del capítulo												
		1997 1998	1998 1999	1999 2000	2000 2001	2001 2002	2002 2003	R-2003 2004	T-2003 2004	T-2004 2005	T-2005 2006	T-2006 2007	2007 2008	2008 2009
64Z88 CL	PIONEER										91	78	36	
65A25	PIONEER										100	80	85	45
ACA 861	ACA										89	84		83
ACA 863	ACA										72	80	85	96
ACA 872	ACA			78		65	46	34	35	87	81	82	87	94
ACA 876	ACA						26	38	23	74	85	96	62	
ACA 886DM	ACA										76	96	43	97
AGROBEL 962	SEMINIUM					70	18	11	10	89	79	49	75	81
AGROBEL 967	SEMINIUM			94	86	70	38	60	17	79	72	67	92	94
ALBISOL 2	RIESTRA					24	35	12	8	40	57	84	63	56
BAQUEANO	KWS							3	21	70	86	85	73	33
BUCK SOLFLOR	BUCK			59	75	51	2	28	20	70	90	64	98	86
CAUQUÉN	EL CENCERRO	65	24	31	47	20	8	17	9	71	57	85	40	66
CF 27	ADVANTA										34	75	97	75
CIRO	SURSEM										78	54	84	26
DK 3810	MONSANTO										73	63	79	
DK 3820	MONSANTO							6	2	37	73	61	17	63
DK 3845 OP	MONSANTO										75	73	88	89
DK 4000 CL	MONSANTO										91	94	54	88
DK 4200	MONSANTO										66	57	87	68
MACÓN	SYNGENTA				69	74	4	49	9	93	63	75	66	75
MG 100 AO	DOW-MORGAN										78	75	51	
MG 40 CL	DOW-MORGAN										84	87	56	
MG 60	DOW AGROSCIENCES							8	7	47	77	74	74	75
NK 44 CL RM	SYNGENTA										68	51	69	70
NK 70	SYNGENTA										57	75	79	63
OLISUN	ADVANTA										73	89	6	
OLISUN 2	ADVANTA										68	60	73	69
PAN 7031	PANNAR										88	95	64	63
PAN 7034	PANNAR										94	80	16	67
PAN 7039	PANNAR										64	77	59	
PARAISO 102 CL	NIDERA										53	71	51	71
PARAISO 21	NIDERA										70	80	33	58
PARAISO 22	NIDERA							11	3	60	78	80	23	34
SPS 3142	SPS										64	64	92	
SRM 732	SURSEM										78	77	93	82
TC 4050	ATAR							7	20	71	80	92	74	47
TC 4060	ATAR							10	16	65	60	60	19	20
TRITON MAX	SURSEM							3	26	73	84	94	68	70
VDH 487	ADVANTA							45	11	76	74	88	78	93
	Promedio del ambiente	69	34	62	58	45	32	19	23	70	74	77	64	69
	DMS	33	30	30	33	29	35	21	29	15	20	16	21	19.3
	Máximo del ambiente	65	24	94	86	74	46	60	35	93	100	98	100	100
	Mínimo del ambiente	65	24	31	47	20	2	3	2	37	34	20	4	17

Susceptibles
 Moderadamente susceptibles
 Moderadamente resistentes

Se incluyen todos los híbridos que hayan participado en por lo menos tres ensayos y en una de las dos últimas campañas.

La roya negra del girasol (RN), causada por *Puccinia helianthi* Schw., puede reducir el rendimiento y calidad de híbridos de girasol. En la Argentina se la reconoce como endémica en la región girasolera Norte (Chaco y Santa fe). En las restantes regiones productivas de la Argentina, esta enfermedad no se presenta o su aparición es tardía en el ciclo de cultivo. Sin embargo, en la campaña 2006/7 ocurrió una epifitía sin precedentes, de temprana aparición y elevada intensidad en algunas zonas de la región girasolera centro (sur de Córdoba, La Pampa y Norte de Bs AS) y sur (sur de Bs As), áreas donde se concentra aproximadamente el 80% de la producción de girasol del país. El manejo de la enfermedad se ha basado en la utilización de genotipos con resistencia genética.

Ante este contexto, resulta interesante conocer el comportamiento sanitario ante la RN de los cultivares comerciales recomendados para estas regiones. Para la evaluación de las enfermedades en la Red Nacional de Girasol se utilizan escalas consenso, y para el caso particular de la RN se utilizó la propuesta en el taller ASAGIR 2002 de fitopatología (www.asagir.org.ar/talleres.asp). Durante la campaña 2008-2009, se observó la enfermedad solo en un ensayo en la localidad de Balcarce con fecha de siembra tardía. En el presente informe también se anexa un cuadro resumen donde se identifica el comportamiento ante la enfermedad de cada cultivar en la últimas tres campañas.

ENSAYOS RED BUENOS AIRES SUR Y LA PAMPA INTA DE MATERIALES COMERCIALES DE GIRASOL
2006/07, 2007/08 Y 2008/09.

Caracterización por severidad de roya negra por *Puccinia helianthi*

FUENTE: VICTORIA QUILLEHAUQUY; SILVIO GIULIANO; JESÚS PÉREZ FERNÁNDEZ; CARLA MARINGOLO; FACUNDO QUIROZ.

CULTIVAR	Empresa	Severidad de Roya Negra (%)								
		Cnel. Suarez Convencional 0607	Anguil 0607	Balcarce 1 0607	Balcarce temprano 0607	Balcarce Tardío 0607	Balcarce SD 0607	Balcarce temprano 0708	Balcarce Tardío 0708	Balcarce Tardío 0809
64A89	PIONEER							0.1	0.1	0.1
65A25	PIONEER	0.0	0.0	0.0	0.0	0.0	0.0	0.1	0.0	0
ACA 861	ACA	10.0	10.0	10.0	25.0	25.0	10.0	10.0	10.0	10
ACA 863	ACA	1.0		0.1	10.0	25.0	1.0	1.0	1.0	1
ACA 872	ACA	10.0	1.0	1.0	10.0	10.0	10.0	1.0	10.0	1
ACA886	ACA									1
AGROBEL 962 DM	SEMINIUM	0.0	0.0	0.0	0.0	0.0	0.0	0.0	0.1	0.1
AGROBEL 963	SEMINIUM	0.1	10.0	1.0	1.0	10.0	10.0	1.0	10.0	1
AGROBEL 967	SEMINIUM	0.0	10.0	0.1	10.0	1.0	1.0	1.0	10.0	0.1
AGROBEL 975	SEMINIUM							0.0	0.1	0
ALBISOL 2	RIESTRA	0	1.0	1.0	10.0	10.0	1.0	1.0	1.0	1
ALBISOL 20 CL	RIESTRA	10.0		10.0	25.0	25.0	10.0			0.1
ALBISOL 21 DMR	RIESTRA	0.1	10.0	1.0	1.0	1.0	10.0	1.0	1.0	
ALBISOL AO	RIESTRA							1.0	1.0	1
ALG 620CL	ALIANZA							1.0	10.0	
ALG 650 CLNDO	ALIANZA							1.0	10.0	
BAQUEANO	KWS	1.0		1.0	10.0	10.0	10.0			1
BGH 3943	BUCK							1.0	1.0	
BU 455 DMR	BUCK							0.0	0.0	0.1
BUCK 250	BUCK	10.0	10.0	1.0	10.0	10.0	10.0	1.0	10.0	1
CAUQUEN	EL CENCERRO	0.1	1.0	1.0	10.0	10.0	10.0			1
CF 27	ADVANTA	1.0	10.0	1.0	1.0	10.0	1.0	1.0	1.0	1
CF 31	ADVANTA	10.0	1.0	1.0	1.0	10.0	10.0	1.0	1.0	1
CIRO	SURSEM	1.0	1.0	0.1	1.0	1.0	1.0			1
DF 816	LOS ALGARROBOS							0.0	0.0	0.1
DF 819	LOS ALGARROBOS							10.0	10.0	1
DK 3810	MONSANTO	1.0		1.0	10.0	10.0	10.0	1.0	10.0	
DK 3820	MONSANTO	1.0	10.0	0.1	10.0	25.0	1.0	1.0	1.0	1
DK 3940	MONSANTO	0.0	10.0	0.1	0.0	0.0	0.0	0.0	0.0	0

>> Continúa pag. siguiente

CULTIVAR	Empresa	Severidad de Roya Negra (%)								
		Cnel. Suarez Convencional 0607	Anguil 0607	Balcarce 1 0607	Balcarce temprano 0607	Balcarce Tardío 0607	Balcarce SD 0607	Balcarce temprano 0708	Balcarce Tardío 0708	Balcarce Tardío 0809
DK 4200	MONSANTO	0.1	0.0	0.0	0.0	0.0	0.0	0.0	0.0	0.1
DM 233	DON MARIO							0.0	0.0	0.1
KOYA	DON ATILIO							1.0	1.0	0.1
KS 362 CL	KWS							1.0	1.0	
KS770	KWS									1
MACON RM	SYNGENTA	1.0		1.0	1.0	10.0	10.0	1.0	10.0	1
MATACO	DON ATILIO	0.1	1.0	0.1	0.0	0.1	0.0			0.1
MG60	DOW AGROSCIENCES	1.0		1.0	1.0	25.0	1.0	0.1	1.0	1
NK 50	SYNGENTA							1.0	10.0	1
NK 66	SYNGENTA							1.0	25.0	
OLISUN 2	ADVANTA	0.1		0.1	10.0	10.0	10.0	0.1	0.1	
P 305	PALAEVERSICH							1.0	10.0	1
PAMPERO DM	EL CENCERRO	0.0	0.1	0.1	0.0	0.0	0.0	0.0	0.1	0
PAN 7031	PANNAR	0.0	1.0	0.1	0.1	0.0	0.1	0.0	0.0	0
PAN 7034	PANNAR	0.1	10.0	0.1	0.1	0.1	0.1			0
PAN 7039	PANNAR	0.0	0.1	0.1	0.1	0.0	0.1	0.0	0.0	
PAN 7047	PANNAR	0.1	1.0	0.0	0.1	0.0	1.0	0.0	0.0	0.1
PARAISO 21	NIDERA	1.0	10.0	1.0	10.0	1.0	10.0	10.0	25.0	1
PARAISO 22	NIDERA	10.0	10.0	1.0	10.0	10.0	10.0	1.0	1.0	1
PARAISO 55	NIDERA							0.1	10.0	1
PARAISO 65	NIDERA							10.0	10.0	1
RELMO 210	RELMO	0.0	1.0	0.0	0.1	0.0	0.1	1.0	1.0	
RELMO 315	RELMO	0.1	1.0	0.1	10.0	10.0	1.0	0.1	1.0	
RUSO 33	PALAEVERSICH							0.1	0.0	
SOLFLOR	BUCK	0.1	10.0	1.0	10.0	1.0	1.0	1.0	1.0	1
SPS 3109	SPS							0.0	0.0	0.1
SPS 3142	SPS							0.1	0.0	
SPS 3190	SPS							0.0	0.0	
SRM 732	SURSEM	1.0	10.0	1.0	1.0	10.0	1.0	0.1	1.0	1
TC 4050	ATAR	1.0	10.0	10.0	10.0	10.0	10.0	0.1	10.0	1
TC 4060	ATAR	1.0	10.0	0.1	1.0	10.0	10.0	1.0	1.0	1
TRITON MAX	SURSEM	0.1	10.0	1.0	10.0	25.0	10.0			1
TROPEL	KWS							0.1	0.0	
VDH 487	ADVANTA	0.1	10.0	1.0	10.0	10.0	1.0	1.0	10.0	1
DK 3845 OIL PLUS	MONSANTO		1.0	1.0	10.0					1
DK 3945 OIL PLUS	MONSANTO		10.0	1.0	1.0					1
OLISUN 3	ADVANTA		1.0	1.0	10.0					0.1
OLISUN 4	ADVANTA		0.0	1.0						1
SAUCE	NIDERA		1.0	10.0	25.0					1
SIERRA	SEEDS		10.0	1.0	10.0					1
CACIQUE CL	EL CENCERRO		10.0	0.1	1.0					0.1
DK 4000 CL	MONSANTO		0.1	0.0						0
MG 40 CL	DOW AGROSCIENCES		10.0	1.0						1
MG 63 CL	DOW AGROSCIENCES		10.0	10.0						1
MG 60 CL	DOW AGROSCIENCES			1.0	10.0					1
NK 44 CL RM	SYNGENTA		10.0	1.0	25.0					0.1
PARAISO 102 CL	NIDERA		10.0	1.0	25.0					1
SRM 773 CL	SURSEM		10.0	1.0	10.0					1

	0 % (R)
	0.1 % (R puntos de hipersensibilidad)
	1 % (MR)
	10 % (MS)
	50 y 75 % (S y AS)

CONSEJO DIRECTIVO 2009 / 2010

Presidente

Ing. Ricardo Negri
EL MALLÍN

.....

Vicepresidente Primero

Ing. Orlando Vellaz
ADVANTA

.....

Vicepresidente Segundo

Ing. Guillermo Pozzi
SPS ARGENTINA S.A.

.....

Tesorero

Ramiro Costa
BOLSA DE CEREALES

.....

Secretario

Ing. Juan Carlos Arana
OLEAGINOSA MORENO

.....

Prosecretario

Sr. Gustavo Silva
BAYER

.....

Protesorero

Ing. Jorge Domínguez
MOLINOS RÍO DE LA PLATA

.....

Vocales Titulares

Dr. Abelardo de la Vega

Ing. Fernando Negri
AACREA

Alicia Ruppel
BOLSA DE CEREALES DE BAHIA BLANCA

.....

Vocales Suplentes

Ing. Pablo Bergada
NIDERA SEMILLAS

Ing. Raúl Tomá
SRA

Sr. Ernesto Bolton
VICENTÍN S.A.

Ing. Armando Casalins
FEDERACIÓN DE ACOPIADORES

Ing. Antonio Hall

.....

COMISIÓN REVISORA DE CUENTAS

Vocales Titulares

Ing. Ing. Fernando Cozzi
CARGILL

Ing. Horacio Urpi

.....

Vocales Suplentes

Ing. Francisco Pérez Brea
SYNGENTA S.A.

Ing. Luis Arias
CAZENAVE Y ASOC.

.....

Coordinación Técnica

Ing. Carlos Feoli

.....

Asistente Técnica

Valeria P. Zivec

.....

Administración

Constanza Palacios

.....

Auditoría Externa

AUREN

RETIRACION
DE
CONTRA
TAPA

CONTRA TAPA